



AltaZAREK

AltaTOPSHOT x RUBICON x JABIR

011H012219 | NL000685695366 | PEAK ALTAZAREK

K-Cas. AB | B-Cas. A2A2 | nato il 16/7/2017 | aAa 342516

TPI +2924 NM\$ +568 PFT +4672

FIGLIE: 23064 in 16 paesi LATTE: +1430 KG

LE MIGLIORI PER PRODUZIONE

NR.AZ.	ALLEVATORE	LATT.	PROD. KG EVM 305
9153	SOC. AGR. C.NA POSCALLA	2	23.382
9253	SOC. AGR. C.NA POSCALLA	2	23.368
3276	SOC. AGR. C.NA POSCALLA	3	22.721
153	LE MOIE DI DESTER SOC. AGR.	2	22.044
4199	SOC.AGR. ABBAZIA DELLA GIRONDA	3	21.315
3242	SOC. AGR. C.NA POSCALLA	3	20.943
4563	SOC.AGR. ABBAZIA DELLA GIRONDA	1	20.895
3218	SOC. AGR. C.NA POSCALLA	3	20.879
865	SOC.AGR.COSTAROSSA	1	20.866
9148	SOC. AGR. C.NA POSCALLA	3	20.831
711	DINOSIO DANIELE AZ. AGR.	3	20.769
939	FRANCO PIERANGELO	2	20.473
273	AZ.AGR.FERRARI CIBOLDI DONATA	3	20.471
977	MAGLIANA SOC.AGR. COOPERATIVA	3	20.387
377	AZ. AGR. BOSCHINI RICCARDO	2	20.351
4440	SOC.AGR. ABBAZIA DELLA GIRONDA	2	20.265
719	SCOTTA PIERANTONIO	4	20.247
1476	AZ.AGR. ABBAZIA DI ZUCCHI S.S.	2	20.148
61	BALESTRERI MARCELLO E LARA	1	20.095
1204	FUSAR IMPERATORE SOC.AGRICOLA	3	19.994
3446	AZIENDE AGRICOLE FUGAZZA	3	19.968
3672	AZIENDE AGRICOLE FUGAZZA	3	19.948
3336	SOC. AGR. C.NA POSCALLA	3	19.948
700	DINOSIO DANIELE AZ. AGR.	3	19.887
4496	SOC.AGR. ABBAZIA DELLA GIRONDA	2	19.870
4374	SOC.AGR. ABBAZIA DELLA GIRONDA	3	19.863
150	AZ. AGR. LESCRETO DI PEROTTO	3	19.846
3292	SOC. AGR. C.NA POSCALLA	2	19.765
736	DINOSIO DANIELE AZ. AGR.	3	19.624
1254	FUSAR IMPERATORE SOC.AGRICOLA	3	19.617
4210	SOC.AGR. ABBAZIA DELLA GIRONDA	3	19.541
9094	SOC. AGR. C.NA POSCALLA	3	19.456
1269	FUSAR IMPERATORE SOC.AGRICOLA	2	19.422
447	C.F.D. S.S. DI CAMPANA	3	19.399
753	DINOSIO DANIELE AZ. AGR.	3	19.362
937	FRANCO PIERANGELO	2	19.327
669	SOC.AGR.BERTOLETTI SS	2	19.302
859	AZ.AGR.GOGNA	3	19.269
1949	SOCIETA' AGRICOLA ERREMME S.S.	2	19.259
1219	FUSAR IMPERATORE SOC.AGRICOLA	3	19.127
406	AZ. AGR. BOSCHINI RICCARDO	2	19.073
156	GHIDETTI MATTEO	2	19.073
4352	SOC.AGR. ABBAZIA DELLA GIRONDA	3	19.041
155	AZ.AGR.CHIOSO DI BERSANI S.S.	3	19.030
2233	AZ.AGR. BERNARDIS F.LLI S.S.	3	19.023
410	VITA ALBERTO E MANNETTI ASSUNTA	2	19.004

**DISPONIBILE
SOLO SEME
SESSATO**
**CONCEPT PLUS
511**

"Incuriosito, ma non stupito, dalle elevatissime produzioni che gli confermano ancora un indice latte molto positivo di +1096 libbre e dalle notevolissime valutazioni morfologiche, sono tornato a visionare tante figlie di AltaZAREK che in parte avevo osservato qualche anno fa.

Impressionante la costanza con cui ZAREK trasmette vacche di media statura ma dotate di estrema forza produttiva, notevole mobilità, solidissimi attacchi anteriori, ottimi piani mammari e capezzoli ben posizionati ideali anche per la mungitura robotizzata.

Le vacche che ho visto mi inducono con estrema fiducia a consigliare l'utilizzo di AltaZAREK a tutti gli allevatori che sono alla ricerca di tutte queste caratteristiche".



Massimo Capra
Alta Italia

LONGEVITÀ: 110 FERT. FIGLIE: 102
CELLULE: 102 FAC. PARTO: 104

LE MIGLIORI PER MORFOLOGIA

NR.AZ.	ALLEVATORE	LATT.	PUNTEGGIO
498	AZ.AGR. BODENGO DI QUADRIO	3	91 EX-MS
731	CONTU FABRIZIO	4	91 EX-MS
973	ALLEVAMENTO DELLAROSSA	3	90 M
189	AZ.AGR. 'DEL SANTO' S.S	3	90 EX-MS
408	BALESTRERI DONATELLA	4	90 EX-MS
652	BERTOLA GIUSEPPE E FRATELLI	3	90 EX-MS
1806	BIONDI BRUNO, FABRIZIO E GIUSEPPE	3	90 EX-MS
1731	BIONDI BRUNO, FABRIZIO E GIUSEPPE	3	90 EX-MS
1306	MASSERIE SARACENO D.E M. SS.	3	90 M
731	SCOTTA PIERANTONIO	4	90 EX-MS
88	SOCIETA' AGRICOLA LA FAVOLA S.S.	4	90 EX-MS
964	MOLINO TEREZANO SOC.AGR.	3	89 EX-MS
971	MOLINO TEREZANO SOC.AGR.	3	89 M
1167	MOLINO TEREZANO SOC.AGR.	4	89 EX-MS
153	CAMPOTENESE COOP. AGRICOLA	3	89 M
1026	SCOTTA PIERANTONIO	3	89 EX-MS
1829	SOC.AGR. DOSSO PALLAVICINO S.S.	3	89 EX-MS
9370	ALFIOR SOCIETA AGRICOLA	3	88 M
481	ANSELMI GABRIELE E MARUTI	3	88 M
1191	AZ.AGR. DEGHI ALBERTO	2	88 M
350	AZ.AGR. ZANICHELLI GIUSEPPE	3	88 M
321	AZ.AGR.MANOLETTA DI TRECCANI	3	88 M
468	AZ.AGR. BODENGO DI QUADRIO	3	88 M
852	MOLINO TEREZANO SOC.AGR.	3	88 M
1023	MOLINO TEREZANO SOC.AGR.	4	88 M
614	MOLINO TEREZANO SOC.AGR.	3	88 M
748	MOLINO TEREZANO SOC.AGR.	3	88 M
3446	AZIENDE AGRICOLE FUGAZZA	3	88 M
1166	BALESTRERI DONATELLA	4	88 M
489	BENETTI GIUSEPPE E AMBROGIO	4	88 M
629	BERTOLA GIUSEPPE E FRATELLI	3	88 EX-MS
164	BINDA ENRICA	3	88 EX-MS
1693	BIONDI BRUNO, FABRIZIO E GIUSEPPE	3	88 M
171	CAMPOTENESE COOP. AGRICOLA	3	88 EX-MS
195	CAMPOTENESE COOP. AGRICOLA	3	88 M
440	FONDO ALBAROSSA DI SALATI E C.	3	88 M
189	GALMOZZI ALESSANDRO	3	88 M
1025	GULLINO ENRICO E ANDREA S.S.	3	88 EX-MS
365	PANETTO PAOLO E SECONDO SOC.AGR.	3	88 EX-MS
721	SCOTTA PIERANTONIO	4	88 EX-MS
913	SOC. AGR. BELLONI G.E.A.	3	88 M
1492	SOC. AGR. DEDE' CARLO E REMO	3	88 M
930	SOC. AGR. PAVESI PAOLO E FRANCESCO	4	88 M
519	SOC.AGR.STANGA	4	88 EX-MS
176	SOCIETA' AGRICOLA FORESTELLO S.S	3	88 M
304	TENUTA COLLE DELLA POMARA SRL	3	88 M



Le vacche in foto sono provenienti dagli allevamenti
Dosso Pallavicino (CR) e Cascina Bruciate (CR)

SESSATO E CARNE: TUTTO BENE, MA ATTENTI ALLA FERTILITÀ

Il passaggio da uno schema tradizionale al più aggressivo schema “sessato e carne”, può portare a significativi vantaggi economici e gestionali. Tuttavia ci sono alcuni importanti aspetti da tenere sotto controllo. Ad iniziare dalla fertilità.

Anche in Italia, sempre più allevatori, stanno diminuendo l'utilizzo del seme convenzionale per orientarsi su un più aggressivo schema SESSATO + CARNE.

Le motivazioni, tutte condivisibili, sono essenzialmente le seguenti:

- Ogni gravidanza conta (ha uno scopo)
- **Il Seme sessato:** per la facilità di parto, per il maggior progresso genetico e per limitare il numero di vitelli di minor valore (maschi Holstein)
- **Il Seme da carne:** per evitare l'eccesso di animali da allevare per la rimonta e per maggior valore dai vitelli da incrocio.

Non c'è dubbio infatti che, potendo scegliere le femmine dalle quali produrre la rimonta, consenta di accelerare ulteriormente il progresso genetico. Se le manze rimangono il principale target dell'utilizzo del seme sessato, occorre però allargare l'utilizzo del seme sessato anche ad una quota delle vacche in lattazione.

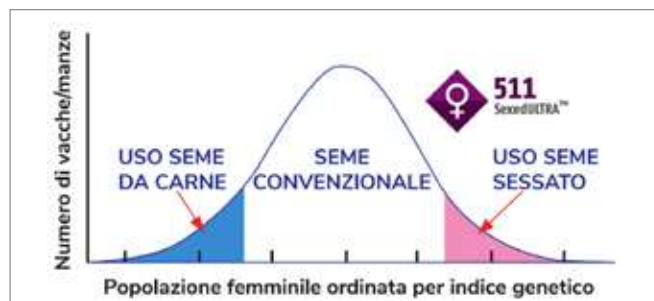
Attenzione ad alcuni aspetti da valutare e tenere sotto controllo

Il primo aspetto da valutare è il numero di femmine da produrre. In non pochi casi ci è infatti capitato di vedere, a seguito di una errata stima iniziale del fabbisogno di femmine holstein, o per eventi che hanno negativamente influito sulla fertilità o sulla perdita di vitelle, che le aziende si siano trovate con un numero di animali insufficiente per coprire le necessità della rimonta.

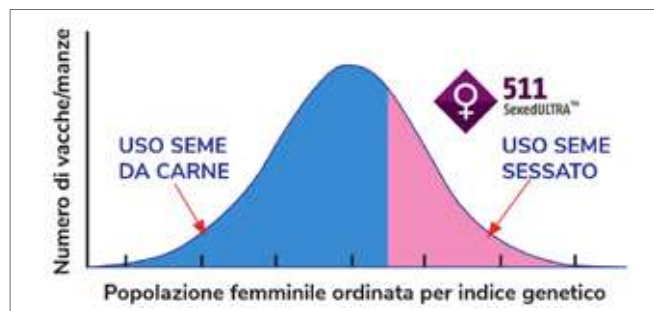
Un secondo aspetto, ma forse il primo per importanza, specialmente quando si utilizza il seme sessato anche sulle vacche e, contemporaneamente il seme da carne non più dopo la 3 o 4 fecondazione, ma subito alla prima, **è quello legato alla fertilità.**

Infatti, se per il seme convenzionale la qualità media del seme è decisamente alta e, fatto anche più importante, molto costante, lo stesso non si può ancora

dire né per il seme sessato, né per il seme da carne. Se quindi, si decide di passare da uno schema tradizionale



a quello che prevede esclusivamente l'utilizzo di sessato e carne anche sulle vacche in lattazione,



quello che **non ci possiamo permettere di perdere è la fertilità.**

Infatti, i vantaggi che pensiamo di ottenere passando al secondo schema rischiano di venire vanificati, ancora prima di poterne beneficiare, a causa delle ridotte performance riproduttive. Non bisogna infatti dimenticare che 1 punto di Tasso di Gravidanza (PR o Pregnancy Rate) è valutato, nelle nostre condizioni di mercato del latte fra i 30 e i 40 euro per capo/anno. La perdita di 4-5 di PR, molto più probabile di quanto non si pensi nel passaggio a questo schema, comporta la perdita dai 120 ai 200 euro per capo in lattazione. Ben maggiore quindi dei vantaggi che potremmo pensare di ottenere dal maggior valore dei vitelli.

Analisi della fertilità di campo del seme sessato

Alta ha condotto una accurata analisi della fertilità di campo del seme sessato. Occorre innanzi tutto dire che questo tipo di analisi non sarebbe possibile effettuarla nel nostro paese, perché in Italia non abbiamo un metodo codificato e condiviso per differenziare le fecondazioni effettuate con il seme sessato da quelle

con il seme convenzionale. Diciamo che ogni allevatore ha il suo metodo (ammesso che lo faccia), ma proprio per questo un'analisi precisa e su larga scala, non è possibile.

Negli Stati Uniti invece, i tori vengono identificati con il cosiddetto **codice NAAB (National Association of Animal Breeders)**, in pratica l'associazione dei centri di FA produttori di genetica).

E per la registrazione delle fecondazioni viene utilizzato questo codice. Per esempio, il codice NAAB del nostro toro **AltaWOODSIDE** è **011HO16263**, dove **011** identifica il centro di produzione (in questo caso Alta), **HO** identifica la razza holstein e **16263** è il numero progressivo di ingresso del toro al centro.

Se quindi un allevatore deve registrare una fecondazione con seme convenzionale di AltaWOODSIDE, scriverà **011HO16263**. Se invece la dose che utilizza è di seme sessato, invece che 011HO16263, la registrerà con **511HO16263**. E questo, l'utilizzo del **5** come cifra iniziale per la dose di seme sessato, è una convenzione condivisa tra tutta l'industria della FA negli USA. Ed ecco quindi che è possibile differenziare la tipologia di seme in modo semplice, preciso e inequivocabile.

L'analisi condotta da Alta è stata sviluppata secondo i seguenti parametri:

Sono state prese in esame le fecondazioni effettuate da **Ottobre 2024 a Settembre 2025** con seme di tutti i centri prodotto sia con la tecnologia SEXED ULTRA-PLUS 2M e 4M, sia con la tecnologia SEXCELL e sono state valutate

- **2 milioni di fecondazioni con seme sessato sulle manze**
- **1,5 milioni di fecondazioni con seme sessato sulle vacche**
- **di tori con almeno 500 fecondazioni in almeno 5 allevamenti**
- **sono state considerate solo le prime 2 fecondazioni (per eliminare l'effetto di manze/vacche ipofertili)**

Tutte le fecondazioni provenivano da **grandi allevamenti con DairyComp** e l'analisi condotta con il metodo **CONCEPT PLUS**: un data set, quindi, decisamente corposo, consistente e accurato.

I risultati

Come potete osservare nei grafici seguenti, i risultati dell'analisi dimostrano i grandi miglioramenti avvenuti nella qualità del seme sessato, dalla sua prima immissione sul mercato, oltre 20 anni fa, ad oggi.

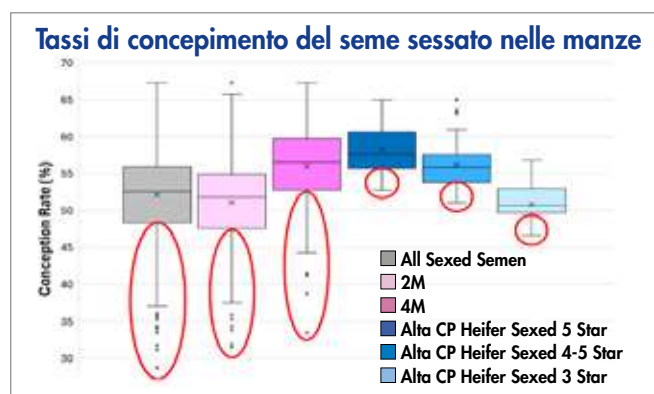
Infatti i tassi di concepimento medi rilevati sono stati del **53% nelle manze e del 42% nelle vacche**. Diciamo francamente: sono tassi di concepimento che potremmo ritenere più che buoni anche per il seme convenzionale.

L'analisi ci dice anche che il seme sessato 4M (4 milioni di spermatozoi nella dose) ha un vantaggio di circa 2% di CR sul seme 2M.

La stessa analisi ci dice che il 50% dei tori che sono entrati nell'analisi (quelli che rientrano dei riquadri colorati), hanno tassi di concepimento che deviano di 2,5% dalla media.

Ma dall'analisi si evidenzia come ci sia tuttora una notevole variabilità nella fertilità del seme sessato, e come ci siano molti tori che performano decisamente meglio della media, ma anche tanti che sono decisamente sotto media.

Ora, tutti vorremmo poter utilizzare seme sessato che ci permetta di ottenere oltre il 60% di tasso di concepimento, ma molto di più vorremmo evitare di utilizzare tori con tassi di concepimento inferiori al 30%.

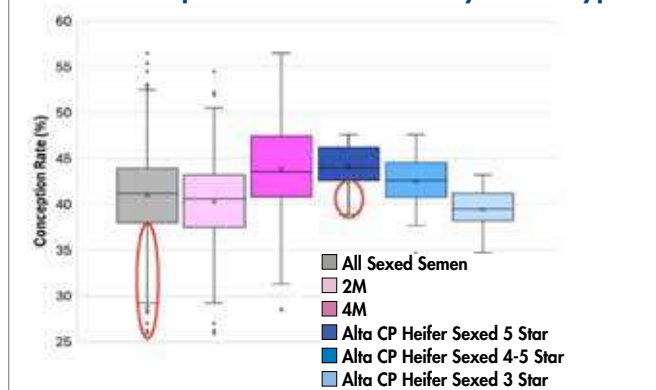


Perché, quando si decide di utilizzare il seme sessato anche sulle vacche, i tori con bassi tassi di concepimento mettono a rischio la nostra capacità di ingravidare rapidamente le vacche al termine del periodo di attesa volontario, che è il primo obiettivo di un programma di riproduzione. Come evidenziano i grafici, questo rischio è invece scongiurato se si utilizzano i tori sessati ad alto tasso di concepimento **Alta 511 Concept Plus**.

Infatti non solo i migliori tori Concept Plus di Alta (CP 5 Star) hanno una fertilità media pari o di poco superiore a quella del seme 4M, ma soprattutto, ed è la cosa più importante, si evita il rischio di utilizzare tori con tassi di concepimento decisamente bassi.

E questa è una caratteristica non solo dei tori Concept Plus (CP 5 e 4 Star), ma anche dei tori Alta a fertilità media (CP 3 Star), perché anche con questi si evita il rischio di utilizzare tori pochi fertili.

Cow - Conception Rate Distribution By Semen Type



Perché la valutazione della fertilità **CONCEPT PLUS** è più accurata

Esistono diverse valutazioni sulla fertilità del seme. Tuttavia nessuna, nemmeno il SIRE CONCEPTION RATE (SCR) pubblicata dal **CDCB** americano, è così accurata come quella **CONCEPT PLUS** di **Alta**.

Provate a pensare quando fecondate una vacca, quante possono essere le variabili che possono influenzare l'esito della inseminazione, indipendentemente dalla fertilità intrinseca del toro: il fecondatore, la stagione, il n. di lattazione, il n. di fecondazione.

Questi sono fattori che sono presi in considerazione dalla maggior parte dei metodi di valutazione. Ma ci sono molti altri fattori quali: giorni di lattazione, calore rilevato o pedometro, tipo di sincronizzazione: semplice prostaglandina, ovsynch, pre-synch, doppio ovsynch, resynch, G6G, etc. E ognuno di questi fattori va incrociato con quelli precedenti, perché i tassi di concepimento del doppio ovsynch sulle primipare sono migliori di quelli che si ottengono nelle pluripare.

Non tenerne conto nella valutazione della fertilità del seme, potrebbe favorire o penalizzare tori in funzione di quello che in DairyComp viene definito come "codice fecondazione", cioè tutti i modi in cui una vacca viene portata ad essere inseminata. I due esempi seguenti, di una stalla che utilizza DairyComp e che ha un ottimo 47% di tasso di concepimento medio negli ultimi 12 mesi, evidenziano come ci sia una notevole differenza tra il CR alla prima FA (51%) rispetto alla quarta (38%)

Tassi di concepimento per N. di fecondazione

N.fA	CR	Grav	Vuot	Altro	Tot.FA	%Tot
1	51	703	670	20	1393	48
2	44	310	388	12	710	24
3	42	161	220	15	396	14
4	38	78	130	11	219	8
5	47	51	58	6	115	4
6	40	16	24	6	46	2
TOT.	47	1328	1504	73	2905	100

così come il tasso di concepimento su fecondazione effettuata su Doppio Ovsynch risulti in un CR (58%) molto migliore del 39% che ottiene con il Resynch.

Tassi di concepimento per codice fecondazione

Cod.FA	CR	Grav	Vuot	Altro	TotFe	%Tot
DOPPIO OVSYNCH	58	177	127	6	310	11
PG	46	151	177	22	350	12
ATTIVOMETRO	42	228	315	27	570	20
RESYNCH	39	46	72	2	120	4
OVSYNCH	44	211	271	6	488	17
DOPPIO RRP	56	120	96	1	217	7
G7GR	52	85	78	0	163	6
G7G	46	303	350	13	666	23
TOTALI	47	1328	1504	79	2905	100

Se questi fattori, e sono solo due dei tanti, non vengono presi in considerazione, il risultato della analisi della fertilità del seme non può essere credibile.

Nel sistema **CONCEPT PLUS** tutte queste variabili vengono considerate, mentre negli altri no.

Inoltre la valutazione **CONCEPT PLUS** ha una frequenza doppia rispetto a quella delle valutazioni genetiche, e viene quindi aggiornata ogni 2 mesi, proprio per mettere a disposizione dei nostri clienti i dati più attuali perché sempre aggiornati.

Da ultimo, ma non per minore importanza, la qualità dei dati di partenza è elevatissima, sia perché provengono da allevamenti che utilizzano – tutti – DairyComp e anche perché sono tutti allevamenti di grandi o grandissime dimensioni, quindi omogenei e nei quali le procedure sono molto standardizzate e pertanto qualsiasi tipo di trattamento preferenziale risulta impossibile.

TORI **CONCEPT PLUS**: la scelta migliore per lo schema sessato e carne.

Nel catalogo trovate identificati con un logo specifico per il seme convenzionale, sessato o da carne i tori che, nell'ultima valutazione di Dicembre hanno ottenuto la qualifica di **CONCEPT PLUS**.

Qualsiasi sia il vostro schema di selezione, tradizionale o "sessato e carne", l'utilizzo di tori Concept Plus di Alta, vi permetterà di raggiungere più rapidamente i vostri obiettivi e soprattutto di non rinunciare a quello che è il motore dell'allevamento e del miglioramento genetico: LA FERTILITÀ!

Agostino Bolli
Direttore Alta Italia



èColostro™

LIBERA IL SUO POTENZIALE GENETICO

- ▲ Colostro bovino naturale ad alto contenuto di grasso colostrale
- ▲ Da utilizzare come sostituto o come supplemento per vitelli neonati
- ▲ Materia prima per mangimi ed alimentazione animale
- ▲ Ogni busta da 700 g di polvere contiene 100 g di immunoglobuline (14,3% di IgG)



COMPOSIZIONE

Colostro bovino essiccato 95%

Maltodestrine 5%

COSTITUENTI ANALITICI

Proteina grezza 46%

Grassi grezzi (come grassi del colostro) 24%

Fibra grezza 0%

Cenere grezza 5,5%

Sodio 0,2%

ADDITIVI (PER KG)

Emulsionante: Lecitina (1c322i) 5000 mg

Antiossidante: Idrossitoluene butilato (E321) 35 mg



Disponibile nei formati: BUSTA da 700 g e SECCHIELLO da kg 4,9 (con misurino)

QUANTITÀ POLVERE DI COLOSTRO	VOLUME DI ACQUA	INDICAZIONI DI USO
350 g	625 mL	Come supplemento
700 g (una busta)	1,25 L	Buon supplemento o sostituto di base
1050 g	1,8 L	Buon sostituto
1400 g	2,5 L	Ottimo sostituto

Stabilizer® by LEACHMAN CATTLE

una nuova opportunità per il Beef on Dairy

Anche nel nostro paese c'è una evidente tendenza all'aumento dell'utilizzo del seme da carne e, soprattutto, rispetto a come avveniva in passato, la fecondazione con il seme da carne non è più l'ultima chance data alle vacche meno fertili prima di decidere se metterle in parcheggio per poi essere riformate, ma come dimostra la slide seguente, sempre più utilizzata, specialmente nelle vacche adulte, anche come prima o seconda fecondazione.

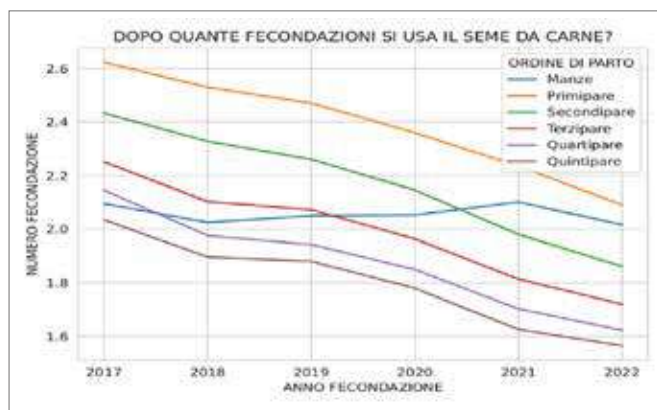
Stabilizer®
POWERED BY
LEACHMAN CATTLE

Inoltre, le gravidanze con tori da carne possono quindi essere, per le holstein, gravidanze più impegnative con ripercussioni negative sia sul parto che sulla lattazione successiva.

Tra tutte le razze da carne, l'ANGUS è notoriamente quella che dà meno problemi, ma anche nella razza Blue Belga sono state selezionate linee genetiche con giorni di gestazione del tutto simili a quelli della holstein, se non addirittura più corti, come dimostrano i nostri tori BB che trovate in questo catalogo.

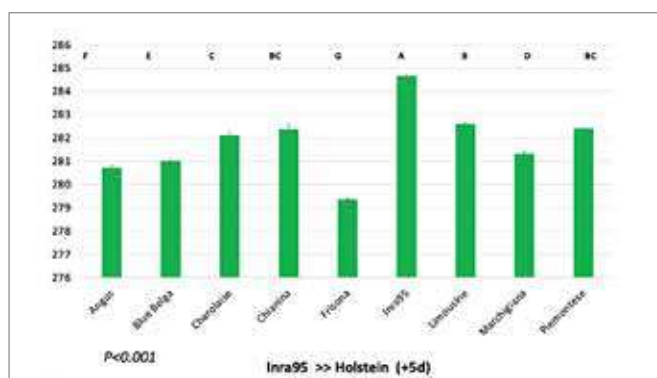
Nel nostro paese proprio la Blue Belga è la prima scelta per la maggior parte degli allevatori quando si decide di utilizzare lo schema Beef x Dairy, per la loro conformazione che li fa preferire a chi acquista i vitelli.

Alcune situazioni che si stanno verificando in Europa, il crescente aumento del prezzo della carne e non da ultimo il recente "Piano carne" con il quale il Governo italiano ha messo a disposizione significative risorse, possono aprire nuove opportunità agli allevatori e favorire l'utilizzo di altre razze in alternativa alla Blue Belga.



L'utilizzo del seme sessato può essere una utile strategia per aumentare il reddito aziendale.

Tuttavia, se non si vuole correre il rischio di azzerare i vantaggi dell'utilizzo del seme da carne, occorre prestare attenzione ad alcuni aspetti, in primis la fertilità (vedi l'articolo a pagina 4 del catalogo), alla tendenza delle difficoltà al parto, conseguenza dell'allungarsi dei giorni di gestazione (comune a quasi tutte le razze da carne) e ad un aumento dei giorni in asciutta se non si tiene conto della razza del vitello, come si vede dal grafico sottostante.



LEACHMAN CATTLE: un'azienda specializzata nella miglioramento genetico nelle razze da carne.

C'è una grande differenza nel modo in cui gli allevatori scelgono i tori holstein rispetto a quando si utilizzano i tori da carne. Se infatti per i tori da latte siamo

abituati a scegliere in funzione di tantissimi caratteri genetici disponibili (produttivi, funzionali, morfologici) per quanto riguarda i tori da carne, la scelta "genetica", significa essenzialmente "razza", sia perché solo una parte del miglioramento genetico va a vantaggio dell'allevatore, sia perché oggettivamente di dati a disposizione ce ne sono molti meno.

E il motivo principale è che per fare selezione servono gli indici ed occorre essere certi delle genealogie; a tutto questo negli ultimi anni si è aggiunta la genomica.

Tutti aspetti sui quali la LEACHMAN CATTLE OF COLORADO ha molto investito e che le ha permesso di diventare rapidamente una delle aziende leader nella genetica delle razze da carne, specializzate nell'incrocio sulle vacche da latte.

Con un database in cui sono contenuti i dati e le genealogie di oltre 1,6 milioni di animali al quale ogni anno se ne aggiungono oltre 50.000, e l'utilizzo di un chip da 165K per i test genomici (più del doppio di quello normalmente utilizzato nei test genomici della holstein che è di 70K), LEACHMAN CATTLE è in grado di valutare oltre 27 caratteri ed elaborare 3 tipi di indici economici:

\$/€ Farmer

Reddito dalla nascita allo svezzamento:

Fertilità, facilità di parto, salute, crescita.

\$/€ Grower

Reddito dallo svezzamento alla macellazione:

Conversione alimentare, peso della carcassa, valutazione della carcassa.

\$/€ Profit

Riunisce i primi due indici:

\$Ranch + \$Feeder + valutazione della carne

\$/€ Beef x Dairy: sono stati utilizzati dati in incrocio Beef x Dairy (Holstein & Jersey)

STABILIZER, una razza moderna per l'incrocio BEEF x DAIRY

Creata in collaborazione con l'U.S.D.A. (il Ministero dell'Agricoltura USA) e Leachman 35 anni fa, con l'obiettivo di creare animali più vigorosi, più conformati, mantenendo la qualità della carne della razza Angus, Stabilizer è una razza composita che unisce i punti di forza di razze europee e americane: Black Angus, Red Angus, Simmental, Gelbvieh e South Devon.



Tutti i tori STABILIZER sono POLLED PP (omozigoti) e quindi i vitelli nascono acorni, sono facili al parto e sono vitelli molto vitali; nella scelta dei tori da importare privilegeremo i tori migliori per l'indice **\$/€ Farmer: Reddito dalla nascita allo svezzamento**, quindi tori (le dosi saranno un blend di 5 tori) con ottima fertilità, facilità al parto, vitalità e salute dei vitelli. Tuttavia, come si vede dalla tabella seguente,

Cross	Incremento	Conversione	Marezzatura	Peso mezzena	Resa
Holstein x Holstein	++	++	++	++	++
Belgian Blue x Holstein	+++	+++	+	++++	++++
Angus x Holstein	++	+++	+++	++	++
Stabilizer* Holstein	++++	++++	+++	++++	+++

l'incrocio **STABILIZER x HOLSTEIN** permette di ottenere anche in fase di ingrasso, incrementi ed una conversione alimentare decisamente superiori a quelli degli altri incroci da carne, mantenendo nel contempo l'impareggiabile qualità della razza Angus, caratteristiche che verranno presto apprezzate anche dai ristattori del nostro paese.

LA POTENZA
DEL BISSIDO DI CLORO
DI ULTIMA GENERAZIONE



BAXTER™

PRODOTTO DI NUOVA CONCEZIONE PER
L'IGIENE E LA SALUTE DELLA MAMMELLA

**PRODOTTO DISINFETTANTE PER LA SALUTE DEI CAPEZZOLI DEGLI ANIMALI DA LATTE.
UN CONTRIBUTO FONDAMENTALE PER LA RIDUZIONE DELLE MASTITI AMBIENTALI E CONTAGIOSE.**

PMC PRESIDIO MEDICO CHIRURGICO – REGISTRAZIONE N° 21116 DEL MINISTERO DELLA SALUTE

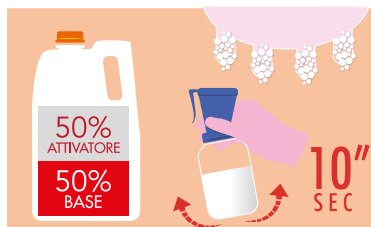
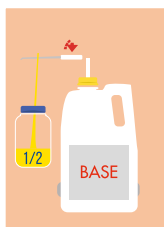
DESCRIZIONE: i prodotti della linea BAXTER sono disinfettanti PRE e POST mungitura ad ampio spettro di azione, sia battericida che levuricida, nonché sono tutti prodotti eudermici per la protezione dei capezzoli. BAXTER fornisce un'efficace protezione contro i principali patogeni responsabili della mastite (*prodotto testato conformemente alle norme EN 1656 ed EN 1657*).

Tra tutti i prodotti a base di BISSIDO DI CLORO, il più potente tra i principi attivi contro i patogeni della mastite, il BAXTER POST si è dimostrato il più completo sul mercato.

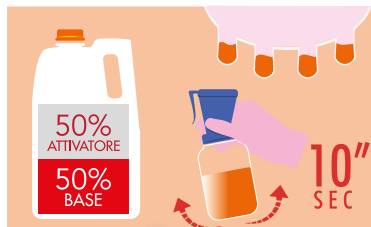
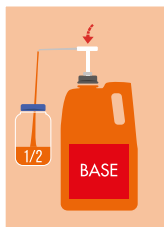
- ✓ BUONISSIMA AZIONE FILMANTE
- ✓ OTTIMA MARCATURA DEL COLORE
- ✓ DURATA DEL RICOSTITUITO DI 14 GIORNI
- ✓ GOCCIOLATURA PRATICAMENTE ASSENTE
- ✓ CONSUMO RIDOTTO A 3,5 ML PER TRATTAMENTO
- ✓ MASSIMA DERMOPROTEZIONE
- ✓ TEST DI CAMPO A CONFERMARE IL TUTTO
- ✓ ATTIVAZIONE FACILE 50:50
(rapporto base-attivatore 1:1)



Distributore	Nome Commerciale	Principio attivo	PMC	Filmante / NON	Durata	Test di Campo	Marcatura	Gocciolatura	Consumo	Dermo protezione
1	A	Biossido Cloro	NO PMC	Filmante	2 Mungiture	NO	Media	Media	Standard - 5 ml	Media
2	B	Biossido Cloro	NO PMC	Filmante	4-7 giorni	NO	Media	Media	Standard - 5 ml	Media
3	C	Biossido Cloro	NO PMC	Filmante	1 Mungitura	NO	Media	Media	Standard - 5 ml	Media
4	D	Biossido Cloro	PMC	Filmante	1 mungitura	NO	Scarsa	Alta	Alto	Media
5	E	Biossido Cloro	PMC	NON Filmante	14 giorni	NO	Media	Media	Standard - 5 ml	Media
6	F	Biossido Cloro	PMC	Filmante	2 Mungiture	NO	Media	Media	Standard - 5 ml	Media
7	G	Biossido Cloro	PMC	Filmante	28 giorni	NO	Media	Media	Standard - 5 ml	Media
8	H	Biossido Cloro	PMC	Filmante	14 Giorni	NO	Buona	Media	Standard - 5 ml	Media
Alta	BAXTER	Biossido di Cloro	PMC	Filmante	14 Giorni	SI	OTTIMA	ASSENTE	Ridotto 3,5 ml	OTTIMA



ATTIVAZIONE: Versare nell'apposito dosatore la stessa quantità di BASE e di ATTIVATORE, tramite il tappo rubinetto o la pompetta dosatrice. La miscela è attiva dopo SOLO 10'' e rimane efficace fino a 14 GIORNI!



Log 5: riduzione dei batteri del 99,999%

1 Log= 90%
2 Log= 99%
3 Log= 99.9%
4 Log= 99.99%
5 Log= 99.999%



DERMOPROTEZIONE: Ben 4 principi attivi!



Emollienti:

- GLICERINA, CALENDULA, GLICOLE**
- Prevengono perdita di umidità
- Restituiscono strato lipidico
- Azione lenitiva, antinfiammatoria, cicatrizzante (calendula)

Esfolianti: (CIO₂ E ACIDO LATTICO)

- Rimuovono vecchie cellule epiteliali e accelerano il rinnovo del derma

Umettante: SORBITOLO

Disponibile anche

BAXTERTM **READY** *pronto all'uso*

a base di **CLOREXIDINA**



PRE



POST



READY SPRAY
BAXTERTM Udder Care

- ✓ GRANDE VERSATILITÀ
- ✓ DISINFETTANTE PRE & POST
- ✓ PER IMMERSIONE: COME SCHIUMA E/O COME LIQUIDO
- ✓ PER TRATTAMENTO SPRAY
- ✓ IDEALE PER ROBOT MUNGITURA





Alta COW WATCH

RIPRODUZIONE, SALUTE, BENESSERE

Tieni sotto controllo la tua mandria SEMPRE e OVUNQUE



✉ mail: supportovas@altagenetics.com

☎ Tel. +39 02 305 66913

Az.Agr. Lasagna (MN): uno sguardo al futuro

Parte dal lontano 1860 la storia della famiglia Lasagna, allevatori della bassa mantovana, terra di Parmigiano Reggiano dove oggi Matteo, insieme al papà Rodolfo continuano con successo la tradizione di famiglia iniziata con il nonno Narciso da 30 vacche legate.

Quando nasce la collaborazione con Alta nel 2020, emerge subito nella proprietà la volontà di raggiungere traguardi ambiziosi. Diciamo che è anche "facile" lavorare in una stalla ordinata e ben gestita grazie anche ai collaboratori: la Dott.ssa Caterina Tarricone e il Dott. Simone Auri.



I circa 250 ettari alle porte di Pegognaga (MN) sono coltivati a medica (6 tagli), soia, erbai, orzo, frumento e sorgo da granella tutti usati per il consumo aziendale.

Matteo ci spiega: "Da circa 6 mesi le 180 vacche vengono munte 2 volte al giorno, nel rispetto del disciplinare, con robot in batch milking della BouMatic in modo da standardizzare il più possibile la routine di mungitura, la messa a latte e riducendo così la variabile di errore umano".

Da 90 anni il latte è consegnato allo stesso caseificio della cooperativa, ed oggi il cartellino del latte recita: 37,6 litri/die al 3.80% di grasso e 3.55% di proteine, caseina 2.82%, lattosio 4.81% e 229.000 di cellule somatiche.

Le scelte genetiche sono basate sulla creazione di un indice personalizzato (MY INDEX 43:42:15) che tiene conto del tipo di mungitura, della destinazione del latte, oltre che della volontà di creare animali produttivi, longevi e di statura media, maggiormente efficienti.

My Female Index							
Customer Info							
Address Book		13800287220	Customer Name Lasagna Rodolfo e Matteo				
Production			Health				
	Weight	Value		Weight	Value		
Milk	14	48.86	PL	22	41.73		
Fat	12	65.5	DPR	5	-9.57		
Prot	17	103.99	SCC	5	1.91		
Total	43		Sire CE	0	0		
			Daughter CE	0	0		
			Sire SB	0	0		
			Daughter SB	0	0		
Conformation							
	Weight	Value					
BC	0	0	CCR			5	-6.86
UDC	10	11.91	HCR			5	4.26
FLC	5	-6.17	LIV			0	0
Total	15		Total			42	

I tori Alta usati in allevamento, con l'obiettivo di creare gruppi rappresentativi di femmine in latte, vengono rinnovati 2-3 volte all'anno. Tra i gruppi di bovine oggi presenti in allevamento spiccano le primipare di AltaLUCHE con 43 litri di media, 10 potenti seconde figlie di AltaALTUVE con produzioni medie di 42 litri, oltre ad ottime AltaATHENS e AltaJURGEN.

La strategia riproduttiva si avvale di una prima fecondazione su Doppio Ov-Synch a circa 70 giorni di lattazione, posticipando il periodo di attesa volontario WVP per le forti produttrici; i ritorni sono fecondati su calore naturale rilevato con il collare e le eventuali vuote alla diagnosi vengono sincronizzate con Ov-Synch. Il PR dell'azienda al 26% è anche frutto di un ottimo HDR medio del 62% e di un cow-comfort ottimale che mette tutte le vacche nelle condizioni ideali per poter esprimere il loro alto valore genetico.

Che tipo di opportunità ci aspettano e come ti stai preparando?

Matteo ci risponde: "Dobbiamo legare e valorizzare sempre più il nostro prodotto tipico al territorio e cercare di produrre sempre più latte ma con meno vacche".

Ringraziamo Matteo Lasagna, i suoi famigliari e tutto il suo team per la disponibilità, la competenza ed i risultati ottenuti, frutto di un'idea che tutti insieme hanno fatto proprio: concentrati sulle sfide attuali ma sempre con uno sguardo al futuro.

Mattia Lucia
EAM Alta Italia



RumiLife®

CAL24™

Mangime complementare



DAI ALLE TUE VACCHE LA MIGLIOR PARTENZA DOPO IL PARTO CON I BOLI RUMI LIFE CAL24™

RAPIDITÀ D'ASSORBIMENTO E COSTANTE RILASCIO DI CALCIO NELLE 24 ORE SUCCESSIVE AL PARTO

Il cloruro di calcio agisce rapidamente ed aumenta l'assorbimento attraverso la parete del ruminale.

Il Calmin, una stabile associazione di calcio e magnesio da alghe marine calcaree, regola l'assorbimento del calcio nel tempo.

La vitamina "D" facilita l'attivazione dell'assorbimento attivo nell'intestino tenue.

Rumilife Cal24 richiede una sola somministrazione di due boli, senza dover catturare la vacca una seconda volta per somministrare un'altra dose.

Ogni bolo pesa 206 g e contiene: 31.2 g di cloruro di Ca, 15.8 g di Calmin e 3 g di Carbonato di Ca. Totale CALCIO disponibile per ogni bolo: 50 g

Trattamento: 2 boli nell'immediato post-parto (100 g totali di Calcio a trattamento).

Un cartone contiene 48 boli totali: 24 confezioni da 2 boli ciascuno



Costruiamo insieme la VACCA DEI 4 EVENTI

Con la pubblicazione dei 6 indici per la resistenza alle patologie, aumenta ulteriormente il numero di caratteri genetici valutati. Solo quelli legati allo stato di salute sono più di venti, riassunti nella tabella sottostante. Fatto senz'altro positivo in sé, ma che rende ancora più complicata la scelta dei riproduttori che meglio rispondano ai propri obiettivi di selezione. Il rischio è di scartare un soggetto dal proprio programma di selezione solo perché magari leggermente negativo per un solo singolo carattere. Anche per questo motivo è opportuno affidarsi a persone competenti per il proprio piano genetico, con l'obiettivo di creare sempre più vacche dei 4 eventi.



	Reddito			Resistenza alle dismetabolie				Sanità mamm.		Fertilità			Eventi del parto						Aplotipi della razza Holstein							
	PL	FE	DWPS	KET	RP	MET	DA	MFV	MAST	SCS	FI	CCR	HCR	SCE	nr.parti	GL	DCE	SSB	DSB	HH1	HH2	HH3	HH4	HH5	HH6	HMW
AEROSPACE	1,7	288	762	0,4	0,0	1,5	0,0	0,0	2,0	2,80	-1,5	-1,5	0,6	1,4	183	-1,4	1,4	3,4	3,3	1F	2F	3F	4F	5F	6C	MW0
BARROS	3,1	155	375	-0,5	0,4	1,2	-0,1	0,0	0,1	3,10	-0,4	-0,5	1,4	1,4	-	0,6	1,4	3,6	4,2	1F	2F	3F	4F	5F	6F	MW0
BLASKA	0,5	132	113	0,2	0,6	0,1	-0,1	-0,2	-1,0	2,98	-0,8	-1,0	2,1	1,6	615	-0,7	1,9	4,2	5,2	1F	2F	3F	4F	5F	6F	MW0
BREYER	3,0	284	882	-0,4	0,2	0,3	0,0	-0,3	1,8	2,73	0,1	0,1	2,1	1,6	-	0,0	2,2	4,1	4,4	1F	2F	3F	4F	5F	6F	MW0
BRIMSTONE	2,4	220	710	0,8	0,5	0,8	-0,1	-0,3	1,6	3,01	0,7	0,3	3,4	1,5	1904	-0,2	1,2	3,7	3,3	1F	2F	3F	4F	5F	6F	MW0
CADENCE	4,0	239	867	0,1	0,4	0,7	-0,2	0,0	4,0	2,73	0,6	1,1	3,1	1,1	-	-0,5	1,6	3,6	3,9	1F	2F	3F	4F	5F	6F	MW0
CASANOVA	3,3	343	916	0,1	-0,2	0,9	-0,1	0,1	1,9	2,74	1,0	1,2	3,3	1,3	-	-1,0	2,0	3,7	3,8	1F	2F	3F	4F	5F	6F	MW0
COMETBEAM	2,8	255	626	0,4	0,0	2,0	-0,1	0,0	0,8	2,94	0,8	1,3	2,3	1,2	176	-1,1	1,5	3,7	3,8	1F	2F	3F	4F	5F	6C	MW0
EMINENCE	3,1	292	650	-0,7	-0,5	-0,5	-0,4	-0,1	0,0	2,80	1,1	1,2	2,5	1,2	-	0,0	2,1	3,5	3,8	1F	2F	3F	4F	5F	6F	MW0
EXQUISITE	3,7	199	764	0,5	0,3	2,3	0,0	-0,1	2,4	2,98	2,9	3,8	3,2	1,1	3395	-1,6	1,0	3,3	3,0	1F	2F	3F	4F	5F	6C	MW0
FANZONE	3,9	290	928	0,8	-0,2	1,4	0,2	0,1	1,1	2,87	0,7	1,2	1,3	1,9	-	0,1	2,6	4,3	4,2	1F	2F	3F	4F	5F	6F	MW0
GAMEOVER	3,9	254	925	-0,9	-0,1	1,2	-0,3	0,0	0,9	2,88	1,1	0,9	2,4	1,2	-	-1,8	2,0	3,7	3,2	1F	2F	3F	4F	5F	6F	MW0
HERCULES	4,5	248	1001	1,6	0,5	2,0	0,7	0,0	1,9	2,75	0,7	0,9	2,1	1,2	-	-2,3	1,7	3,4	3,3	1F	2F	3F	4F	5F	6F	MW0
HEROIC	1,4	176	436	0,4	-0,1	0,7	-0,4	-0,1	0,4	2,97	-0,8	-0,5	-1,0	1,5	225	-0,6	1,6	4,4	3,5	1F	2F	3F	4F	5F	6F	MW0
HIGHVIEW	3,1	189	598	0,3	0,5	1,3	0,2	0,1	2,3	2,70	0,5	0,7	1,0	1,7	-	0,1	1,8	3,7	4,0	1F	2F	3F	4F	5F	6F	MW0
HITCH	2,4	228	548	-0,5	0,1	1,9	-0,2	0,0	1,4	2,71	0,4	0,5	1,5	1,4	-	0,6	1,4	4,0	3,4	1F	2F	3F	4F	5F	6F	MW0
HOCHI	3,5	253	705	0,1	-0,1	0,3	0,5	0,0	1,1	2,78	0,1	0,2	1,9	1,2	-	0,6	1,9	3,5	4,5	1F	2F	3F	4F	5F	6F	MW0
HURST	1,1	132	472	0,2	0,4	1,5	-0,2	0,1	2,4	2,77	-0,8	-0,8	-0,5	1,3	-	0,4	1,8	3,5	4,3	1F	2F	3F	4F	5F	6F	MW0
INSPIRE	3,5	300	992	0,0	0,9	1,4	-0,2	0,1	3,4	2,84	0,0	0,0	0,7	1,5	107	-1,1	1,8	4,3	4,0	1F	2F	3F	4F	5C	6F	MW0
JR	4,2	214	925	0,3	0,7	3,0	0,2	0,0	3,7	2,58	0,9	1,0	1,1	1,2	-	0,2	1,0	3,5	2,7	1F	2F	3F	4F	5C	6F	MW0
LUCE	1,3	258	612	-0,9	0,6	1,6	-0,6	-0,2	4,0	2,85	-1,6	-1,4	-3,2	1,0	2564	-0,9	1,5	4,0	4,3	1F	2F	3F	4F	5F	6F	MW0
LUCRATIVE	2,3	244	882	-0,1	0,6	1,4	-0,1	0,0	3,2	2,83	-1,0	-0,9	-1,4	1,3	-	-1,3	1,6	4,2	3,6	1F	2F	3F	4F	5F	6F	MW0
LUDO	3,2	283	921	0,1	-0,4	1,6	0,1	0,0	2,6	2,86	1,2	1,4	2,5	1,3	-	-1,2	1,6	3,8	3,3	1F	2F	3F	4F	5F	6F	MW0
MACARIO	3,2	280	746	-0,4	-0,1	1,1	0,6	-0,1	1,7	2,91	-0,6	-0,8	0,1	1,3	616	-1,7	1,7	3,5	3,5	1F	2F	3F	4F	5F	6F	MW0
MAKEOVER	0,6	375	915	-1,0	-0,1	1,7	-0,5	-0,1	-0,3	3,06	-1,1	-1,5	0,2	2,1	143	-2,2	2,1	3,8	4,0	1F	2F	3F	4F	5F	6F	MW1
MANYMORE	2,9	270	778	0,6	0,4	2,7	-0,1	0,1	0,4	3,03	1,5	1,7	3,1	1,5	-	-0,8	1,3	4,0	3,5	1F	2F	3F	4F	5C	6F	MW0
MASINO	2,4	201	799	0,7	-0,1	1,3	-0,3	0,0	2,1	2,95	0,9	0,9	3,7	1,6	-	-1,0	1,6	3,6	3,2	1F	2F	3F	4F	5F	6F	MW0
MONDO	1,6	304	729	0,4	0,4	1,7	0,5	-0,1	-1,1	3,02	-0,1	0,2	2,3	2,0	20	-0,2	2,4	4,1	5,0	1F	2F	3F	4F	5F	6F	MW0
MOTOWN	3,4	255	711	0,4	0,2	1,9	0,3	-0,1	1,3	2,92	1,1	1,5	2,5	1,2	-	-0,6	1,8	3,8	4,4	1F	2F	3F	4F	5F	6F	MW0
ORIONSBELT	4,1	168	783	0,9	0,5	2,1	-0,1	0,0	4,6	2,65	1,1	1,5	2,3	0,9	236	-2,8	1,1	3,4	3,6	1F	2F	3F	4F	5F	6F	MW0
OVERDRIVE	2,3	325	917	0,1	1,2	1,9	-0,5	-0,1	1,7	2,76	0,4	0,8	-0,7	1,1	144	-2,0	1,6	3,5	4,0	1F	2F	3F	4F	5F	6F	MW0
PROVEN	3,9	280	983	0,1	0,4	2,2	0,9	0,0	1,7	2,82	-0,2	-0,3	1,6	1,2	-	-1,4	1,5	3,4	3,8	1F	2F	3F	4F	5F	6F	MW0
PROWD	2,1	179	531	0,1	0,0	1,5	-0,2	0,1	3,8	2,60	-0,4	-0,8	0,6	1,3	-	-0,1	1,2	3,5	2,7	1F	2F	3F	4F	5F	6F	MW0
PROXIMA	2,4	341	820	0,1	0,1	1,2	0,1	0,0	-0,7	3,08	-1,1	-1,4	0,3	1,0	-	-1,1	1,6	3,5	3,4	1F	2F	3F	4F	5F	6F	MW0
REGULATE	2,3	172	458	-0,3	0,6	2,1	-0,2	0,1	1,9	2,84	1,3	2,1	1,6	1,4	310	-0,2	1,6	3,2	2,6	1F	2F	3F	4F	5F	6F	MW0
REUNION	2,4	171	541	1,3	-0,2	1,1	0,1	0,0	2,0	2,71	1,9	2,1	3,5	1,4	350	0,9	1,6	3,9	3,5	1F	2F	3F	4F	5F	6F	MW0
SAFEZONE	4,6	291	1164	0,9	1,3	2,4	-0,2	-0,2	2,9	2,66	0,7	0,6	0,4	1,1	-	-0,7	1,3	3,4	3,7	1F	2F	3F	4F	5F	6F	MW0
SNAZZY	3,7	352	986	1,2	-0,1	1,5	0,3	0,1	0,7	2,92	0,8	0,9	1,6	2,4	65	-0,3	3,1	4,1	4,7	1F	2F	3F	4F	5F	6F	MW0
SOLITAIRE	3,7	245	871	0,4	0,7	2,4	0,1	0,1	1,6	2,92	2,0	2,8	3,6	1,2	76	0,0	1,4	3,5	2,5	1F	2F	3F	4F	5F	6F	MW1
STRONGHOLD	4,3	268	1112	1,4	0,9	1,5	0,4	0,1	3,1	2,64	0,3	0,1	2,4	1,5	41	-0,9	2,0	4,2	4,0	1F	2F	3F	4F	5C	6F	MW0
THUNDERBIRD	1,0	242	624	0,7	0,5	2,0	-0,2	0,0	1,3	2,95	-0,7	-0,8	-0,6	1,4	671	-0,5	1,0	3,9	3,2	1F	2F	3F	4F	5F	6F	MW0
TOLEDO	2,5	257	761	0,1	0,0	1,1	0,1	0,0	2,8	2,77	-0,2	0,1	1,1	2,1	-	-0,8	2,6	4,1	4,3	1F	2F	3F	4F	5F	6F	MW0
TURBOTIME	2,6	242	770	1,2	0,4	1,6	0,1	0,0	2,2	2,83	0,5	1,0	1,7	1,6	234	-1,0	2,2	4,2	4,8	1F	2F	3F	4F	5F	6F	MW0
TY	4,0	329	1085	0,0	0,5	1,2	0,4	0,0	0,4	2,79	-0,7	-0,7	0,6	1,4	-	-1,1	2,2	3,4	3,5	1F	2F	3F	4F	5F	6F	MW0
UNITY	3,4	276	772	0,6	-0,1	0,6	0,3	0,0	0,6	2,79	1,0	1,3	2,2	1,1	-	-1,4	1,2	3,6	2,8	1F	2F	3F	4F	5F	6F	MW0
VANCE	1,6	179	179	0,3	0,1	1,2	-0,4	0,0	0,7	2,76	0,6	0,6	0,5	1,3	584	-0,9	1,9	3,8	3,4	1F	2F	3F	4F	5F	6F	MW0
VANDYKE	1,8	285	669	0,3	0,2	1,8	0,6	0,0	0,4	2,77	-0,8	-0,8	-0,3	1,5	461	-1,3	1,6	3,4	3,8	1F	2F	3F	4F	5F	6F	MW0
VERLO	3,4	239	919	1,0	1,2	2,7	0,1	0,0	2,9	2,77	0,3	-0,2	1,1	1,2	33	-1,3	1,0	3,6	3,1	1F	2F	3F	4F	5F	6F	MW0
VORTEXVAULT	2,3	343	778	-0,5	-0,2	1,1	0,6	-0,1	-0,7	2,96	-1,4	-1,4	1,5	1,4	72	-0,4	2,0	3,6	4,0	1F	2F	3F	4F	5F	6F	MW0
WOODSIDE	2,8	205	685	0,8	0,5	0,9	0,5	-0,1	2,3	2,77	-0,3	-0,1	3,6	1,6>												

Patologie Metaboliche

GL = Lunghezza di Gestazione
MAST = Resistenza alle Mastiti
KET = Resistenza alle Chetosi
RP = Ritenzione di Placenta
MET = Resistenza alle Metriti
DA = Dislocazioni Abomasali
MFV = Ipocalcemia (Milk Fever)

Vita Produttiva

PL = Longevità
LIV = Livability
Produzione
FS = Feed Saved
FE = Efficienza Alimentare
DWPS = Indice Economico Zoetis

</



**DAIRYCOMP il più avanzato software nel
settore per la gestione
dell'allevamento**

**Grazie alla App Pulse Platform e al nuovo RFID Stick Reader
SEMPRE PIÙ AL CUORE DEL TUO BUSINESS!**



✉ supportovas@altagenetics.com

Tel. +39 02 305 66913 ☎

I migliori per singoli caratteri



LE NOVITÀ DI DICEMBRE!	
SNAZZY	3474
CASANOVA	3410
TY	3374
UNITY	3352
PROXIMA	3317
JR	3312
HERCULES	3302
MOTOWN	3300
CADENCE	3280
HITCH	3272
EMINENCE	3239
RESCUE-RED	3018

TPI	
SNAZZY	3474
FANZONE	3432
CASANOVA	3410
INSPIRE	3406
LUDO	3387
STRONGHOLD	3381
TY	3374
UNITY	3352
PROVEN	3329
MAKEOVER	3322
PROXIMA	3317
MANYMORE	3317

NET MERIT \$	
TY	1018
CASANOVA	1016
SNAZZY	1014
PROXIMA	955
SAFEZONE	954
MAKEOVER	945
VORTEXVAULT	934
INSPIRE	922
OVERDRIVE	900
FANZONE	892
LUDO	886
PROVEN	885

PFT	
SAFEZONE	5354
REUNION	5277
OVERDRIVE	5274
PROVEN	5198
ZATE	5102
INSPIRE	5100
MACARIO	5094
HURST	5081
LUDO	5075
SNAZZY	5070
JR	5060
VANCE	5054

LATTE	
LUCE	2747
OLAF	2338
SLAVIA	2114
BLASKA	1996
VORTEXVAULT	1987
MAIN STAGE	1958
PROXIMA	1942
MAKEOVER	1832
HOCHI	1760
MACARIO	1749
DOBBY	1705
EMINENCE	1686

TIPO	
EXUM	2,89
HAXL	2,74
BENITO	2,43
BLASKA	2,32
BARROS	2,24
HOLDEN	2,10
HURST	1,95
HEROIC	1,78
RODAN-RED	1,73
RESCUE-RED	1,68
HITCH	1,58
PROWD	1,43

MAMMELLA	
EXUM	2,25
BARROS	2,14
BENITO	1,88
BLASKA	1,86
HAXL	1,52
GAMEOVER	1,47
HOLDEN	1,45
HURST	1,40
TURBOTIME	1,34
MOTOWN	1,30
PROSPERO	1,27
RODAN-RED	1,26

ARTI & PIEDI	
BLASKA	1,68
BENITO	1,61
EXUM	1,52
HEROIC	1,29
RODAN-RED	1,27
MANYMORE	0,96
HURST	0,90
THUNDERBIRD	0,84
RESCUE-RED	0,80
BARROS	0,77
LUDO	0,65
FANZONE	0,59

PL LONGEVITÀ	
OLAF	4,9
SAFEZONE	4,6
HERCULES	4,5
STRONGHOLD	4,3
JR	4,2
ORIONSBELT	4,1
TY	4,0
CADENCE	4,0
FANZONE	3,9
PROVEN	3,9
MAINSTREAM	3,9
GAMEOVER	3,9

SCS CELLULE SOMATICHE	
JR	2,58
PROWD	2,60
STRONGHOLD	2,64
ORIONSBELT	2,65
SAFEZONE	2,66
HIGHVIEW	2,70
REUNION	2,71
HITCH	2,71
DOBBY	2,73
CADENCE	2,73
BREYER	2,73
CASANOVA	2,74

FERTILITY INDEX	
EXQUISITE	2,9
OLAF	2,3
SOLITAIRE	2,0
REUNION	1,9
MANYMORE	1,5
DOBBY	1,3
REGULATE	1,3
LUDO	1,2
ORIONSBELT	1,1
GAMEOVER	1,1
MOTOWN	1,1
EMINENCE	1,1

FEED EFFICIENCY \$	
MAKEOVER	375
SNAZZY	352
CASANOVA	343
VORTEXVAULT	343
PROXIMA	341
TY	329
OVERDRIVE	325
ZOWIE	310
MONDO	304
INSPIRE	300
EMINENCE	292
SAFEZONE	291

K-CASEINA BB (ordinati per Proteine)	
LUCE	77
ZEMINI	61
OVERDRIVE	60
INSPIRE	58
VANDYKE	57
THUNDERBIRD	55
MESMERIZE	55
PROWD	54
BREYER	51
AEROSPACE	51
MANYMORE	50
VANCE	49

ZEOLITE	
ZEOLITE	48
JR	46
MASINO	45
GAINES	42
BARBARO	41
VEREN	41
HURST	39
KLAEBE	37
PROSPERO	35
RODAN-RED	32
BENITO	32
HAXL	17

PROTEINE Lbs	
LUCE	77
MACARIO	72
BRONTIDE	68
MAKEOVER	67
VORTEXVAULT	67
CALABRIA	65
ZEMINI	61
PROVEN	60
STRONGHOLD	60
HEROIC	60
OVERDRIVE	58
INSPIRE	58

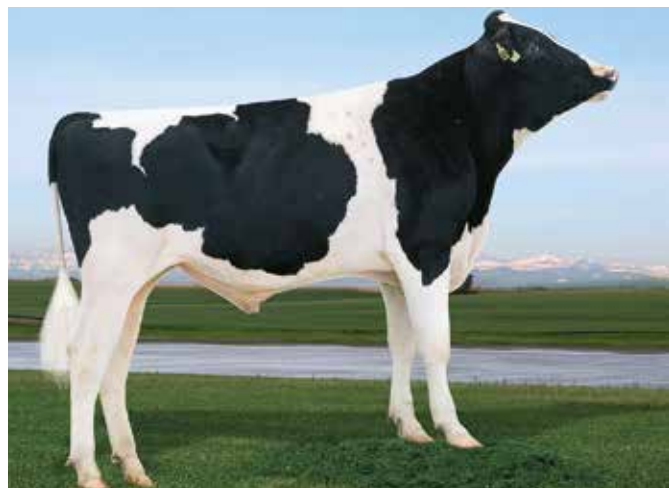
GRASSO Lbs	
SNAZZY	132
MAKEOVER	126
CASANOVA	123
VORTEXVAULT	120
PROXIMA	119
ZOWIE	117
TY	115
MOLINE	109
INSPIRE	108
AEROSPACE	106
OVERDRIVE	105
FANZONE	104

011HO16074 | US003224956190
PEAK ALTABARBAZZA

K-Cas. AB | B-Cas. A1A2 | nato il 23/2/2021 | aAa 243

Padre	MATCREST HAILED
Madre	PEAK ENCHANT
Nonno	PINE-TREE-I PURSUIT
Bis.no	BOMAZ ALTAROBSON

TPI +3049 NM\$ +541 PFT +4695



PRODUZIONE basato su 316 figlie in 32 allevamenti (90% att)

Latte **+1089 lbs**
Proteine **+43 lbs +.03%** Grasso **+59 lbs +.05%**

TRATTI SALUTE & DATI PARTO

Longevità **+1.6** SCS **+2.99** Feed Effic.\$ **184**
Fert. Index **+0.2** HCR **+3.4** CCR **-0.5**
SSB **+3.9** DSB **+2.6**

Facilità parto toro **1.3%** Att.**93%** Parti **1610**
Facilità parto figlie **0.9%** Att.**82%**

MORFOLOGIA basato su 127 figlie in 21 allevamenti (84% att)

Tipo **+0.81** ICM **+0.47** Arti & Piedi **-0.02**

	-0.5	0	+0.5	+1	+1.5	+2	
Statura							+0.66
Forza							+0.09
Profondità							-0.13
Angolosità							+0.81
Angolo groppa							-2.14
Larghezza Groppa							+0.91
Arti di lato							+1.31
Arti da dietro							-0.33
Angolo piede							-0.06
Locomozione							+0.32
Att. ant. mammella							+0.47
Att. post. altezza							+0.80
Att. post. larghezza							+0.94
Legamento							+0.33
Piano mammella							+0.49
Posiz. cap. anteriore							+0.01
Posiz. cap. posteriore							+0.45
Dimensione Capezzoli							+0.91

Valutazione Genetica USA 12/2025

AltaBRIMSTONE

011HO16031 | US003235932779
PEAK ALTABRIMSTONE

K-Cas. AB | B-Cas. A2A2 | nato il 6/7/2021 | aAa 342

Padre	PEAK WHEELHOUSE
Madre	PEAK HUZZA
Nonno	PINE-TREE-I PURSUIT
Bis.no	OCD SPRING SAMURI

TPI +3120 NM\$ +655 PFT +4788



PRODUZIONE basato su 60 figlie in 8 allevamenti (90% att)

Latte **+817 lbs**
Proteine **+46 lbs +.07%** Grasso **+75 lbs +.15%**

TRATTI SALUTE & DATI PARTO

Longevità **+2.4** SCS **+3.01** Feed Effic.\$ **220**
Fert. Index **+0.7** HCR **+3.4** CCR **+0.3**
SSB **+3.7** DSB **+3.3**

Facilità parto toro **1.5%** Att.**95%** Parti **1904**
Facilità parto figlie **1.2%** Att.**72%**

MORFOLOGIA basato su 14 figlie in 2 allevamenti (84% att)

Tipo **+0.59** ICM **+0.02** Arti & Piedi **-0.20**

	-0.5	0	+0.5	+1	+1.5	+2	
Statura							+1.93
Forza							+1.45
Profondità							+1.62
Angolosità							+1.62
Angolo groppa							+1.23
Larghezza Groppa							+2.52
Arti di lato							+0.27
Arti da dietro							+0.31
Angolo piede							+0.10
Locomozione							+0.21
Att. ant. mammella							-0.04
Att. post. altezza							+0.12
Att. post. larghezza							+1.23
Legamento							+0.39
Piano mammella							+0.40
Posiz. cap. anteriore							+0.32
Posiz. cap. posteriore							+0.55
Dimensione Capezzoli							-0.12

Valutazione Genetica USA 12/2025

BLASKA

jetstream
GENETICS

734HO00111 | US003139888016

COLDSPRINGS BLASKA

K-Cas. AB | B-Cas. A2A2 | nato il 10/12/2018 | aAa 234

LATTE
+1996

ICM
+1.86

ARTI
+1.68

TPI +3017

NM\$ +338

PFT +4308



ROBOTIC
ROBOT

reprojet
FERTILITÀ

PROVATO

DISPONIBILE
ANCHE
SESSATO

PROVATI

PRODUZIONE basato su 1360 figlie in 258 allevamenti (97% att.)

Latte **+1996 lbs**
Proteine **+38 lbs -1.10%** Grasso **+43 lbs -1.14%**

TRATTI SALUTE & DATI PARTO

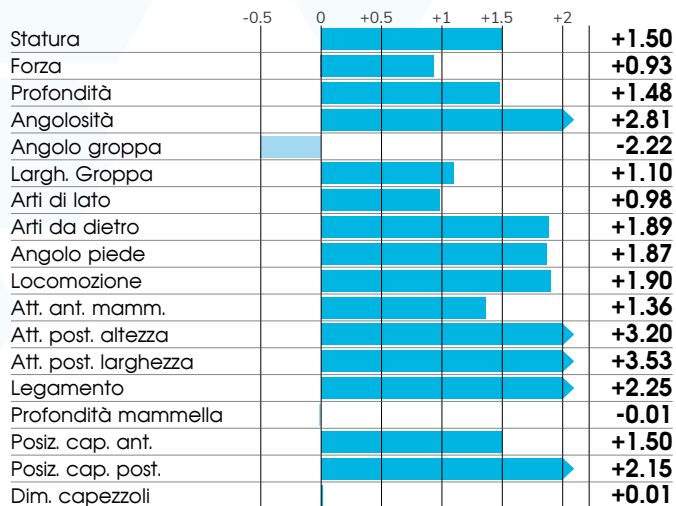
Longevità **+0.5** SCS **+2.98** F. Efficiency \$ **132**
Fert. Index **-0.8** HCR **+2.1** CCR **-1.0**
SSB **+4.2** DSB **+5.2**

Facilità parto toro **1.6%** Att. **91%** Parti **615**
Facilità parto figlie **1.9%** Att. **79%**

Padre WOODCREST KING DOC
Madre COLDSPRINGS DENVER 7226
Nonno MR MOGUL DENVER 1426
Bis.no RICHMOND-FD EL BOMBERO

MORFOLOGIA basato su 793 figlie in 167 allevamenti (96% att.)

Tipo **+2.32** ICM **+1.86** Arti & Piedi **+1.68**



Valutazione Genetica USA 12/2025

011HO15874 | US003224955987

PEAK ALTAEXQUISITE

K-Cas. AB | B-Cas. A1A2 | nato il 1/1/2021 | aAa 234

Fertility
+1.6PL
+3.7ROBOT
STARPROVEN
STARCONCEPT
PLUSCONCEPT
511**TPI +3104 NM\$ +697 PFT +4650****PRODUZIONE** basato su 517 figlie in 28 allevamenti (86% att)

Latte **+549 kg**
 Proteine **+54 kg** **+3.4%** Grasso **+80 kg** **+5.8%**

TRATTI SALUTE & DATI PARTO

Longevità **112** SCS **98** Feed Effic.\$ **199**
 Fertilità Figlie **109** HCR **+3.2** CCR **+3.8**
 SSB **+3.3** DSB **+3.0**
 Facilità parto toro **104** Att. **74%** Parti **3395**
 Facilità parto figlie **106** Att. **63%**

Padre PEAK ALTAZAZZLE
 Madre PEAK ENCHANT
 Nonno PINE-TREE-I PURSUIT
 Bis.no BOMAZ ALTAROBSON

MORFOLOGIA basato su 155 figlie in 19 allevamenti (82% att)

Tipo	+0.68	ICM	+0.49	Arti & Piedi	+0.59			
		-0.5	0	+0.5	+1	+1.5	+2	
Statura								+1.19
Forza								+0.01
Profondità								+0.12
Angolosità								+1.12
Angolo groppa								+1.51
Largh. Groppa								+0.85
Arti di lato								+0.53
Arti da dietro								+0.87
Angolo piede								+0.16
Locomozione								+1.04
Att. ant. mamm.								+0.96
Att. post. altezza								+0.94
Att. post. larghezza								+1.02
Legamento								-0.77
Profondità mammella								+0.71
Posiz. cap. ant.								-0.05
Posiz. cap. post.								-0.81
Dim. capezzoli								-0.50

Valutazione Genetica ITA 12/2025

011HO15779 | US003212150578

PEAK ALTADOBBY

K-Cas. AB | B-Cas. A2A2 | nato il 19/5/2020 | aAa 423

PL
+3.5



Della Zoppa Dobby Palanca VG85

LATTE
+1705



Della Zoppa Dobby Panna



Anselmi Dobby Taita



Baldrighi Dobby Olimpia



PROVATI

TPI +3072 NM\$ +683 PFT +4503

PRODUZIONE basato su 2728 figlie in 201 allevamenti (99% att)

Latte **+1705 lbs**
Proteine **+38 lbs** **-.06%** Grasso **+49 lbs** **-.08%**

TRATTI SALUTE & DATI PARTO

Longevità **+3.5** SCS **+2.73** Feed Effic.\$ **174**
Fert. Index **+1.3** HCR **+2.4** CCR **+1.5**
SSB **+3.4** DSB **+3.6**
Facilità parto toro **1.0%** Att. **98%** Parti **4725**
Facilità parto figlie **1.3%** Att. **94%**

Padre BOMAZ FASTBALL

Madre PEAK CALICO

Nonno STE ODILE MILKTIME

Bis.no S-S-I MONTROSS JEDI

MORFOLOGIA basato su 498 figlie in 69 allevamenti (96% att)

Tipo **-0.08** ICM **+0.50** Arti & Piedi **-0.34**

	-0.5	0	+0.5	+1	+1.5	+2	
Statura							-0.17
Forza							-0.35
Profondità							-0.61
Angolosità							+0.31
Angolo groppa							+0.96
Larghezza Groppa							+0.21
Arti di lato							-1.06
Arti da dietro							-0.15
Angolo piede							-0.11
Locomozione							-0.38
Att. ant. mammella							+0.22
Att. post. altezza							+0.65
Att. post. larghezza							+0.53
Legamento							+0.50
Piano mammella							+0.42
Posiz. cap. anteriore							+0.09
Posiz. cap. posteriore							+0.49
Dimensione Capezzoli							-0.79

Valutazione Genetica USA 12/2025

HAXL

734HO00126 | US003212150432

PEAK HAXL

K-Cas. BB | B-Cas. A2A2 | nato il 8/2/2020 | aAa 213

Padre	PEAK AXL
Madre	LORITA HONEYMOON
Nonno	WOODCREST KING DOC
Bis.no	VIEW-HOME MONTEREY

TPI +2542 NM\$ -215 PFT +4181



PRODUZIONE basato su 1115 figlie in 241 allevamenti (98% att.)

Latte **+669 lbs**
 Proteine **+17 lbs -0.02%** Grasso **-11 lbs -.14%**

TRATTI SALUTE & DATI PARTO

Longevità **-0.7** SCS **+3.13** F. Efficiency \$ **50**
 Fert. Index **-2.2** HCR **+0.1** CCR **-3.0**
 SSB **+3.8** DSB **+4.3**

Facilità parto toro **1.9%** Att. **94%** Parti **1121**

Facilità parto figlie **1.5%** Att. **86%**

MORFOLOGIA basato su 540 figlie in 158 allevamenti (96% att.)

Tipo **+2.74** ICM **+1.52** Arti & Piedi **+0.38**

	-0.5	0	+0.5	+1	+1.5	+2	
Statura							+4.67
Forza							+2.01
Profondità							+2.65
Angolosità							+2.22
Angolo groppa							-0.31
Largh. Groppa							+3.50
Arti di lato							-0.99
Arti da dietro							+1.08
Angolo piede							+2.41
Locomozione							+1.36
Att. ant. mamm.							+2.17
Att. post. altezza							+2.77
Att. post. larghezza							+2.65
Legamento							+2.17
Profondità mammella							+2.58
Posiz. cap. ant.							+1.20
Posiz. cap. post.							+1.87
Dim. capezzoli							+0.40

Valutazione Genetica USA 12/2025

HOLDEN

734HO00127 | US003212150395

PEAK HOLDEN

K-Cas. AB | B-Cas. A1A2 | nato il 12/1/2020 | aAa 315

Padre	REGAN-DANHOF COPYRIGHT
Madre	LORITA HONEYMOON
Nonno	WOODCREST KING DOC
Bis.no	VIEW-HOME MONTEREY

TPI +2838 NM\$ +242 PFT +4256



PRODUZIONE basato su 101 figlie in 34 allevamenti (91% att.)

Latte **+1398 lbs**
 Proteine **+41 lbs -0.02%** Grasso **+27 lbs -.11%**

TRATTI SALUTE & DATI PARTO

Longevità **+0.0** SCS **+3.02** F. Efficiency \$ **111**
 Fert. Index **-2.7** HCR **-0.1** CCR **-3.0**
 SSB **+3.8** DSB **+3.6**

Facilità parto toro **1.3%** Att. **85%** Parti **293**

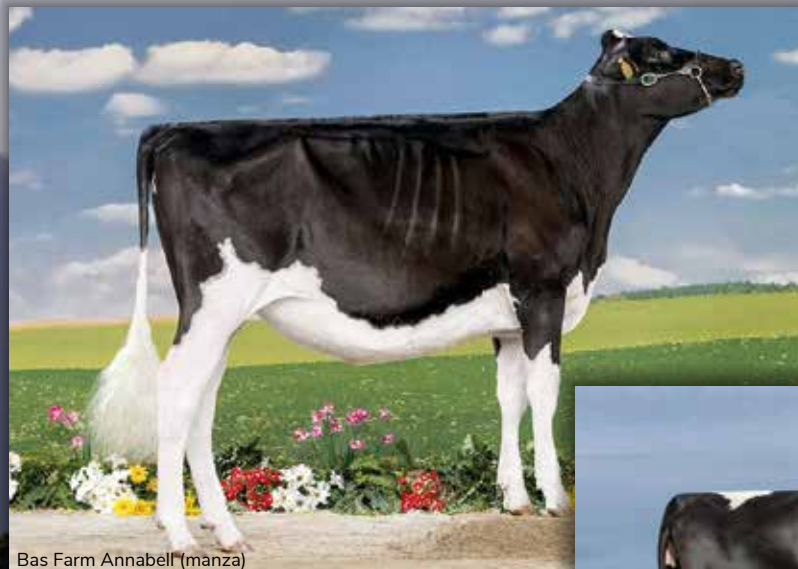
Facilità parto figlie **1.0%** Att. **71%**

MORFOLOGIA basato su 19 figlie in 6 allevamenti (86% att.)

Tipo **+2.10** ICM **+1.45** Arti & Piedi **+0.17**

	-0.5	0	+0.5	+1	+1.5	+2	
Statura							+2.65
Forza							+0.99
Profondità							+1.81
Angolosità							+2.86
Angolo groppa							-1.15
Largh. Groppa							+2.85
Arti di lato							+0.16
Arti da dietro							+0.67
Angolo piede							+1.46
Locomozione							+0.68
Att. ant. mamm.							+1.92
Att. post. altezza							+2.21
Att. post. larghezza							+2.30
Legamento							+1.28
Profondità mammella							+1.84
Posiz. cap. ant.							+1.24
Posiz. cap. post.							+1.51
Dim. capezzoli							+0.65

Valutazione Genetica USA 12/2025



Bas Farm Annabell (manza)



Bas Farm Annabell VG86 Soc.Agr. Basano di Airasca (TO)



ROBOT
STAR



PROVEN
STAR



CONCEPT
PLUS



CONCEPT
511

PROVATI

TPI +3060 NM\$ +557 PFT +4735

PRODUZIONE basato su 3588 figlie in 529 allevamenti (98% att)

Latte **+1062 kg**
Proteine **+57 kg +.18%** Grasso **+92 kg +.43%**

TRATTI SALUTE & DATI PARTO

Longevità **112** SCS **103** Feed Effic.\$ **181**
Fertilità Figlie **106** HCR **-0.1** CCR **+1.4**
SSB **+3.4** DSB **+3.9**
Facilità parto toro **104** Att. **98%** Parti **7823**
Facilità parto figlie **105** Att. **93%**

Padre PEAK ALTAZAZZLE
Madre PEAK MARACA
Nonno PROGENESIS POSITIVE
Bis.no ABS MEDLEY

MORFOLOGIA basato su 1465 figlie in 192 allevamenti (96% att)

Tipo	+0.67	ICM	+0.98	Arti & Piedi	+0.41			
		-0.5	0	+0.5	+1	+1.5	+2	
Statura								+1.07
Forza								+0.03
Profondità								-0.50
Angolosità								+0.60
Angolo groppa								+0.42
Largh. Groppa								+1.31
Arti di lato								-0.03
Arti da dietro								+0.70
Angolo piede								+1.18
Locomozione								+0.09
Att. ant. mamm.								+1.56
Att. post. altezza								+1.02
Att. post. larghezza								+1.08
Legamento								+0.24
Profondità mammella								+1.75
Posiz. cap. ant.								+0.27
Posiz. cap. post.								+0.76
Dim. capezzoli								-0.77

Valutazione Genetica ITA 12/2025

LALA



734HO00131 | US003215425258

PEAK LALA

K-Cas. AA | B-Cas. A2A2 | nato il 27/2/2020 | aAa 612

Padre	BOMAZ FASTBALL
Madre	PEAK LUNAR
Nonno	PROGENESIS POSITIVE
Bis.no	S-S-I MONTROSS JEDI

LATTE
+1494

TPI +2905 **NM\$ +537** **PFT +4145**



PRODUZIONE basato su 29 figlie in 8 allevamenti (89% att.)

Latte **+1494 lbs**

Proteine **+33 lbs -0.06%** Grasso **+67 lbs +0.02%**

TRATTI SALUTE & DATI PARTO

Longevità **+1.0** SCS **+2.99** F. Efficiency \$ **194**

Fert. Index **-2.1** HCR **-0.1** CCR **-2.9**

SSB **+3.2** DSB **+4.3**

Facilità parto toro **1.5%** Att. **75%** Parti **49**

Facilità parto figlie **2.2%** Att. **71%**

MORFOLOGIA basato su 0 figlie in 0 allevamenti (82% att.)

Tipo **+0.36** ICM **+0.67** Arti & Piedi **-0.15**

	-0.5	0	+0.5	+1	+1.5	+2	
Statura							+0.12
Forza							-0.28
Profondità							-0.04
Angolosità							+1.13
Angolo groppa							+0.59
Largh. Groppa							-0.48
Arti di lato							-0.78
Arti da dietro							-0.06
Angolo piede							-0.05
Locomozione							-0.11
Att. ant. mamm.							+0.22
Att. post. altezza							+1.06
Att. post. larghezza							+1.14
Legamento							+0.72
Profondità mammella							+0.06
Posiz. cap. ant.							+0.33
Posiz. cap. post.							+0.47
Dim. capezzoli							-0.04

Valutazione Genetica USA 12/2025

MOLINE

734HO00113 | US003200824712

PEAK MOLINE

K-Cas. AB | B-Cas. A2A2 | nato il 6/1/2019 | aAa 432

Padre	PROGENESIS POSITIVE
Madre	PINE-TREE MANDOLIN
Nonno	ABS MEDLEY
Bis.no	LADYS-MANOR OCTOBERFEST

TPI +3185 **NM\$ +761** **PFT +4300**



PRODUZIONE basato su 1462 figlie in 231 allevamenti (98% att.)

Latte **+1358 lbs**

Proteine **+47 lbs +0.01%** Grasso **+109 lbs +0.19%**

TRATTI SALUTE & DATI PARTO

Longevità **+1.7** SCS **+3.02** F. Efficiency \$ **278**

Fert. Index **-2.0** HCR **+0.1** CCR **-2.3**

SSB **+3.3** DSB **+3.8**

Facilità parto toro **1.5%** Att. **88%** Parti **688**

Facilità parto figlie **1.6%** Att. **86%**

MORFOLOGIA basato su 321 figlie in 86 allevamenti (94% att.)

Tipo **+0.57** ICM **+0.82** Arti & Piedi **-0.12**

	-0.5	0	+0.5	+1	+1.5	+2	
Statura							+0.03
Forza							+0.01
Profondità							-0.06
Angolosità							+0.64
Angolo groppa							+0.65
Largh. Groppa							+0.24
Arti di lato							-0.15
Arti da dietro							-0.12
Angolo piede							-0.27
Locomozione							-0.08
Att. ant. mamm.							+1.17
Att. post. altezza							+0.86
Att. post. larghezza							+1.46
Legamento							-0.70
Profondità mammella							+0.71
Posiz. cap. ant.							+0.17
Posiz. cap. post.							-0.15
Dim. capezzoli							-0.67

Valutazione Genetica USA 12/2025

011HO15361 | US003207410295

MATCREST HAILED

K-Cas. AA | B-Cas. A1A2 | nato il 2/5/2019 | aAa 423



LATTE
+1426



Alfra HAILED 107 - Soc.Agr. Franciosi (LO)



PROVATI

TPI +2971 NM\$ +469 PFT +4025

PRODUZIONE basato su 4155 figlie in 554 allevamenti (99% att)

Latte **+1426 lbs**
Proteine **+41 lbs** **-0.02%** Grasso **+69 lbs** **+0.04%**

TRATTI SALUTE & DATI PARTO

Longevità **-0.4** SCS **+3.25** Feed Effic.\$ **194**
Fert. Index **-1.9** HCR **-0.8** CCR **-2.7**
SSB **+3.9** DSB **+3.0**
Facilità parto toro **1.1%** Att.**97%** Parti **6368**
Facilità parto figlie **1.1%** Att.**93%**

Padre PEAK ALTAHOTJOB
Madre PEAK HATTIE BRLY 60964
Nonno PINE-TREE BURLEY
Bis.no BACON-HILL MONTROSS

MORFOLOGIA basato su 1702 figlie in 300 allevamenti (98% att)

Tipo	+1.02	ICM	+1.20	Arti & Piedi	-0.30			
		-0.5	0	+0.5	+1	+1.5	+2	
Statura								+0.81
Forza								+0.01
Profondità								-0.23
Angolosità								+0.54
Angolo groppa								-0.99
Larghezza Groppa								+1.21
Arti di lato								+1.40
Arti da dietro								-1.19
Angolo piede								-0.23
Locomozione								+0.27
Att. ant. mammella								+1.16
Att. post. altezza								+1.36
Att. post. larghezza								+1.46
Legamento								+1.78
Piano mammella								+1.14
Posiz. cap. anteriore								+0.38
Posiz. cap. posteriore								+1.15
Dimensione Capezzoli								+0.16

Valutazione Genetica USA 12/2025

MAIN STAGE

734HO00118 | US003205436541

PEAK MAIN STAGE

K-Cas. AB | B-Cas. A1A2 | nato il 14/6/2019 | aAa 432

Padre SILVERRIDGE V TIMBERLAKE

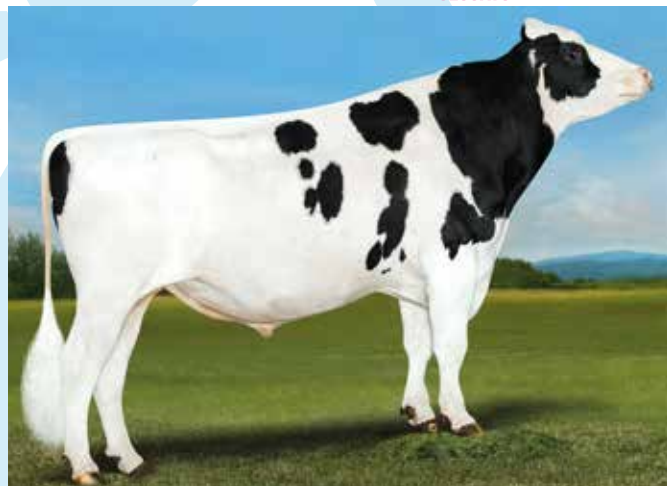
Madre AURORA POLARIS

Nonno S-S-I MONTROSS JEDI-ET

Bis.no RICHMOND-FD EL BOMBERO-ET

LATTE
+1958

TPI +2869 NM\$ +503 PFT +4471



PRODUZIONE basato su 642 figlie in 48 allevamenti (97% att.)

Latte **+1958 lbs**

Proteine **+51 lbs -0.05%** Grasso **+28 lbs -.19%**

TRATTI SALUTE & DATI PARTO

Longevità **+1.4** SCS **+2.97** F. Efficiency \$ **173**

Fert. Index **-1.4** HCR **+0.7** CCR **-2.5**

SSB **+3.1** DSB **+3.2**

Facilità parto toro **1.0%** Att. **88%** Parti **610**

Facilità parto figlie **1.2%** Att. **75%**

MORFOLOGIA basato su 61 figlie in 8 allevamenti (87% att.)

Tipo **+0.52** ICM **+0.63** Arti & Piedi **-0.92**

	-0.5	0	+0.5	+1	+1.5	+2	
Statura							+0.46
Forza							-0.14
Profondità							+0.39
Angolosità							+1.78
Angolo groppa							+0.57
Largh. Groppa							+0.72
Arti di lato							-0.15
Arti da dietro							-1.13
Angolo piede							-0.20
Locomozione							-0.68
Att. ant. mamm.							+0.45
Att. post. altezza							+0.66
Att. post. larghezza							+1.50
Legamento							+0.92
Profondità mammella							-0.07
Posiz. cap. ant.							+1.88
Posiz. cap. post.							+1.89
Dim. capezzoli							-0.88

Valutazione Genetica USA 12/2025

PROSPERO

734HO00140 | CA000013807878

PROGENESIS PROSPERO

K-Cas. BB | B-Cas. A2A2 | nato il 10/9/2020 | aAa 342

Padre AOT HIGHJUMP

Madre BLUMENFELD ACHIEVE QUEEN

Nonno ABS ACHIEVER

Bis.no MELARRY JOSUPER FRAZZLED

TPI +3078 NM\$ +660 PFT +4236



PRODUZIONE basato su 211 figlie in 12 allevamenti (95% att.)

Latte **+1326 lbs**

Proteine **+35 lbs -.03%** Grasso **+83 lbs +.10%**

TRATTI SALUTE & DATI PARTO

Longevità **+1.6** SCS **+2.80** F. Efficiency \$ **228**

Fert. Index **-1.7** HCR **+0.4** CCR **-2.4**

SSB **+3.3** DSB **+3.1**

Facilità parto toro **1.5%** Att. **75%** Parti **79**

Facilità parto figlie **1.6%** Att. **71%**

MORFOLOGIA basato su 46 figlie in 5 allevamenti (87% att.)

Tipo **+0.66** ICM **+1.27** Arti & Piedi **-0.28**

	-0.5	0	+0.5	+1	+1.5	+2	
Statura							-0.46
Forza							-0.80
Profondità							-0.46
Angolosità							+1.03
Angolo groppa							+0.60
Largh. Groppa							-0.24
Arti di lato							+0.34
Arti da dietro							-0.84
Angolo piede							-0.56
Locomozione							-0.20
Att. ant. mamm.							+0.73
Att. post. altezza							+1.51
Att. post. larghezza							+1.60
Legamento							+1.21
Profondità mammella							+0.41
Posiz. cap. ant.							+0.94
Posiz. cap. post.							+1.60
Dim. capezzoli							-0.46

Valutazione Genetica USA 12/2025

011HO15225 | US003200824580

PEAK ALTALUCHE

K-Cas. BB | B-Cas. A1A2 | nato il 25/11/2018 | aAa 534

**Indiscusso #1 in USA
per Indice Latte**



**LATTE
+2747**

**PROTEINE
+77**



INDICE LATTE
+2747 lbs  USA
+1887 kg  ITA
+2563 kg  CAN



PROVATI

TPI +3092 NM\$ +690 PFT +4601

PRODUZIONE basato su 2984 figlie in 312 allevamenti (99% att)

Latte **+2747 lbs**
Proteine **+77 lbs** **-.04%** Grasso **+56 lbs** **-.20%**

TRATTI SALUTE & DATI PARTO

Longevità +1.3	SCS +2.85	Feed Effic.\$ 258
Fert. Index -1.6	HCR -3.2	CCR -1.4
	SSB +4.0	DSB +4.3
Facilità parto toro 1.0%	Att. 95%	Parti 2564
Facilità parto figlie 1.5%	Att. 90%	

Padre	PROGENESIS MARIUS
Madre	COOL-LAWN MS JEDI 5267
Nonno	S-S-I MONTROSS JEDI
Bis.no	WOODCREST MOGUL YODER

MORFOLOGIA basato su 1058 figlie in 131 allevamenti (95% att)

Tipo **+0.05** ICM **-0.31** Arti & Piedi **-0.15**

Statura	-0.07
Forza	-0.60
Profondità	+0.01
Angolosità	+1.46
Angolo groppa	+0.25
Larghezza Groppa	-0.86
Arti di lato	-1.40
Arti da dietro	-0.29
Angolo piede	+0.67
Locomozione	-0.11
Att. ant. mammella	-0.47
Att. post. altezza	-0.09
Att. post. larghezza	+0.49
Legamento	-0.63
Piano mammella	-0.74
Posiz. cap. anteriore	-0.01
Posiz. cap. posteriore	-0.59
Dimensione Capezzoli	-0.88

Valutazione Genetica USA 12/2025



LATTE
+2338PL
+4.9Fertility
+2.3

Bubecca Olaf Vento Az I Tigli di Busi (PV)

PROVATI



INDICE LATTE

+2338 lbs	USA
+2095 kg	ITA
+2412 kg	CAN

TPI +3058 NM\$ +760 PFT +4340

PRODUZIONE basato su 3309 figlie in 359 allevamenti (99% att)

Latte	+2338 lbs			
Proteine	+48 lbs	-.10%	Grasso	+48 lbs -.17%

TRATTI SALUTE & DATI PARTO

Longevità	+4.9	SCS	+2.90	Feed Effic.\$	186
Fert. Index	+2.3	HCR	+1.5	CCR	+2.7
		SSB	+3.2	DSB	+3.9
Facilità parto toro	1.2%	Att.	98%	Parti	8659
Facilità parto figlie	1.8%	Att.	93%		

Padre	BLUMENFELD JEDI RESOLVE
Madre	MCVD GLAMOUR
Nonno	MR OAK DELCO 57279
Bis.no	DE-SU MGL GREENWAY 11396

MORFOLOGIA basato su 811 figlie in 117 allevamenti (96% att)

Tipo	-0.72	ICM	+0.27	Arti & Piedi	-1.88
------	-------	-----	-------	--------------	-------

Statura	-0.73
Forza	-1.36
Profondità	-1.45
Angolosità	-0.43
Angolo groppa	+1.79
Larghezza Groppa	+0.73
Arti di lato	+0.12
Arti da dietro	-1.89
Angolo piede	-0.95
Locomozione	-1.95
Att. ant. mammella	-0.21
Att. post. altezza	+0.20
Att. post. larghezza	-0.12
Legamento	+1.18
Piano mammella	-0.03
Posiz. cap. anteriore	+0.68
Posiz. cap. posteriore	+1.04
Dimensione Capezzoli	-1.13

Valutazione Genetica USA 12/2025

011HO15365 | US003209641362

PEAK WHEELHOUSE

K-Cas. AB | B-Cas. A2A2 | nato il 2/9/2019 | aAa 423



OCD Wheelhouse Rae EX91-EX MS



PROVATI

PROVEN
STARCONCEPT
PLUS

511

TPI +3086 NM\$ +661 PFT +4462

PRODUZIONE basato su 8508 figlie in 896 allevamenti (99% att)

Latte +896 lbs
 Proteine +38 lbs +.03% Grasso +69 lbs +.12%

TRATTI SALUTE & DATI PARTO

Longevità +2.8 SCS +2.92 Feed Effic.\$ 200
 Fert. Index +0.2 HCR +3.1 CCR -0.3
 SSB +4.1 DSB +4.0
 Facilità parto toro 1.2% Att.99% Parti 11166
 Facilità parto figlie 1.1% Att.98%

Padre PINE-TREE-I PURSUIT
 Madre PEAK MARGE
 Nonno S-S-I MONTROSS DUKE
 Bis.no EDG RUBICON

MORFOLOGIA basato su 2304 figlie in 351 allevamenti (99% att)

Tipo	+0.24	ICM	+0.60	Arti & Piedi	-0.33			
		-0.5	0	+0.5	+1	+1.5	+2	
Statura								+0.66
Forza								+0.77
Profondità								+0.44
Angolosità								+0.67
Angolo groppa								+2.70
Larghezza Groppa								+2.25
Arti di lato								-0.44
Arti da dietro								+0.01
Angolo piede								-0.17
Locomozione								-0.21
Att. ant. mammella								+0.13
Att. post. altezza								+0.69
Att. post. larghezza								+2.25
Legamento								+0.14
Piano mammella								+0.13
Posiz. cap. anteriore								+0.71
Posiz. cap. posteriore								+0.81
Dimensione Capezzoli								-1.13

Valutazione Genetica USA 12/2025

011HO15624 | US003215425541

PEAK ALTAZEMINI

K-Cas. BB | B-Cas. A1A2 | nato il 3/6/2020 | aAa 324

PROVATI

**TPI +3203 NM\$ +772 PFT +4765****PRODUZIONE** basato su 1880 figlie in 181 allevamenti (99% att)

Latte **+1112 lbs**
 Proteine **+61 lbs +.09%** Grasso **+78 lbs +.12%**

TRATTI SALUTE & DATI PARTO

Longevità **+1.4** SCS **+2.84** Feed Effic.\$ **270**
 Fertilità Figlie **+0.1** HCR **+0.8** CCR **+0.5**
 SSB **+3.1** DSB **+3.1**
 Facilità parto toro **1.1%** Att. **95%** Parti **3105**
 Facilità parto figlie **1.1%** Att. **93%**

Padre PEAK ALTAZAZZLE

Madre PROGENESIS FLORA

Nonno PEAK ALTALAWSON

Bis.no MELARRY JOSUPER FRAZZLED

MORFOLOGIA basato su 322 figlie in 66 allevamenti (96% att)

Tipo	+0.42	ICM	-0.16	Arti & Piedi	-0.31	
	-0.5	0	+0.5	+1	+1.5	+2
Statura						+0.86
Forza						+0.23
Profondità						+0.42
Angolosità						+0.96
Angolo groppa						+0.03
Larghezza Groppa						+0.92
Arti di lato						+1.08
Arti da dietro						-0.45
Angolo piede						+0.19
Locomozione						+0.01
Att. ant. mammella						+0.33
Att. post. altezza						+0.21
Att. post. larghezza						+0.46
Legamento						-1.15
Piano mammella						-0.10
Posiz. cap. anteriore						+0.29
Posiz. cap. posteriore						-0.48
Dimensione Capezzoli						-0.62

Valutazione Genetica USA 12/2025

011HO16263 | CA000014074900

PEAK ALTAWOODSIDE

K-Cas. AB | B-Cas. A2A2 | nato il 19/7/2021 | aAa 354

LATTE
+1261

Cellule
2.77

TPI +3138

NM\$ +645

PFT +4648



PROVATI



PRODUZIONE basato su 204 figlie in 8 allevamenti (96% att)

Latte **+1261 lbs**
Proteine **+42 lbs +.00%** Grasso **+72 lbs +.07%**

TRATTI SALUTE & DATI PARTO

Longevità **+2.8** SCS **+2.77** Feed Effic.\$ **205**
Fert. Index **-0.3** HCR **+3.6** CCR **-0.1**
SSB **+3.8** DSB **+4.3**

Facilità parto toro **1.6%** Att.**92%** Parti **1028**
Facilità parto figlie **2.3%** Att.**85%**

Padre PEAK WHEELHOUSE
Madre WINSTAR ASTRID
Nonno MR T-SPRUCE FRAZZ LIONEL
Bis.no ABS ACHIEVER

MORFOLOGIA basato su 95 figlie in 2 allevamenti (88% att)

Tipo	+0.79	ICM	+0.97	Arti & Piedi	-0.05			
		-0.5	0	+0.5	+1	+1.5	+2	
Statura								+0.24
Forza								+0.54
Profondità								+0.26
Angolosità								+0.60
Angolo groppa								-0.17
Larghezza Groppa								+1.32
Arti di lato								-0.17
Arti da dietro								-0.19
Angolo piede								+0.14
Locomozione								+0.06
Att. ant. mammella								+1.10
Att. post. altezza								+1.30
Att. post. larghezza								+2.16
Legamento								-0.53
Piano mammella								+0.28
Posiz. cap. anteriore								+0.04
Posiz. cap. posteriore								+0.06
Dimensione Capezzoli								-0.43

Valutazione Genetica USA 12/2025

011HO16671 | US003252198055
PEAK ALTAEROSPACE

K. Cas. BB | B. Cas. A1A2 | nato il 11/10/2022 | aAa 234

Padre	PEAK ALTAEXQUISITE
Madre	PEAK AROMATIC
Nonno	CO-OP HH ALTAJUMP CUT
Bis.no	MR T-SPRUCE FRAZZ LIONEL

TPI +3239 NM\$ +802 PFT +4824



ROBOT
STAR



G-STAR



CONCEPT
511



PRODUZIONE basato su 0 figlie in 0 allevamenti (81% att)

Latte **+590 lbs**
Proteine **+51 lbs +.12%** Grasso **+106 lbs +.30%**

TRATTI SALUTE & DATI PARTO

Longevità **+1.7** SCS **+2.80** Feed Effic.\$ **288**
Fert. Index **-1.5** HCR **+0.6** CCR **-1.5**
SSB **+3.4** DSB **+3.3**

Facilità parto toro **1.4%** Att. **79%** Parti **183**
Facilità parto figlie **1.4%** Att. **62%**

MORFOLOGIA basato su 0 figlie in 0 allevamenti (81% att)

Tipo	+0.85	ICM	+0.23	Arti & Piedi	+0.34			
		-0.5	0	+0.5	+1	+1.5	+2	
Statura								+1.20
Forza								+0.31
Profondità								+0.43
Angolosità								+1.15
Angolo groppa								+0.46
Larghezza Groppa								+0.79
Arti di lato								+0.01
Arti da dietro								-0.27
Angolo piede								+0.34
Locomozione								-0.03
Att. ant. mammella								+0.42
Att. post. altezza								+1.13
Att. post. larghezza								+1.13
Legamento								-0.50
Piano mammella								+0.17
Posiz. cap. anteriore								-0.59
Posiz. cap. posteriore								-0.58
Dimensione Capezzoli								+0.82

Valutazione Genetica USA 12/2025

AltaBREYER

011HO17138 | US003263438560
PEAK ALTABREYER

K-Cas. BB | B-Cas. A2A2 | nato il 19/6/2023 | aAa 342

Padre	PEAK ALTAWOODSIDE
Madre	ADAWAY PEAK FOXY
Nonno	PEAK ALTAZEMINI
Bis.no	MELARRY RESOLVE TRY ME

TPI +3293 NM\$ +856 PFT +4997



CONCEPT
PLUS



G-STAR



PRODUZIONE basato su 0 figlie in 0 allevamenti (81% att)

Latte **+1098 lbs**
Proteine **+51 lbs +.05%** Grasso **+92 lbs +.17%**

TRATTI SALUTE & DATI PARTO

Longevità **+3.0** SCS **+2.73** Feed Effic.\$ **284**
Fert. Index **+0.1** HCR **+2.1** CCR **+0.1**
SSB **+4.1** DSB **+4.4**

Facilità parto toro **1.6%** Att. **71%** Parti **-**
Facilità parto figlie **2.2%** Att. **71%**

MORFOLOGIA basato su 0 figlie in 0 allevamenti (79% att)

Tipo	+0.75	ICM	+0.65	Arti & Piedi	+0.27			
Statura		-0.5	0	+0.5	+1	+1.5	+2	+0.80
Forza			-0.12					-0.12
Profondità			+0.19					+0.19
Angolosità			+1.71					+1.71
Angolo groppa			+0.57					+0.57
Larghezza Groppa			+0.97					+0.97
Arti di lato			+0.04					+0.04
Arti da dietro			+0.06					+0.06
Angolo piede			+0.76					+0.76
Locomozione			+0.50					+0.50
Att. ant. mammella			+0.65					+0.65
Att. post. altezza			+1.09					+1.09
Att. post. larghezza			+1.61					+1.61
Legamento			+0.08					+0.08
Piano mammella			+0.11					+0.11
Posiz. cap. anteriore			+0.95					+0.95
Posiz. cap. posteriore			+0.83					+0.83
Dimensione Capezzoli			-0.84					-0.84

Valutazione Genetica USA 12/2025

BARROS

jetstream
GENETICS

734HO00169 | US003269893733

GENOSOURCE BARROS

K-Cas. AB | B-Cas. A2A2 | nato il 8/8/2023 | aAa 423

TIPO
+2.24

ICM
+2.14

TPI +3142

NM\$ +501

PFT +4759



Genosource Captain Brendy EX91-EXMS

ROBOTIC
SIBES
ROBOT

JETSET
SIBES
GENOMICO

DISPONIBILE
ANCHE
SESSATO

GENOMICI

PRODUZIONE basato su 0 figlie in 0 allevamenti (81% att.)

Latte **+1331 lbs**
Proteine **+53 lbs +.03%** Grasso **+40 lbs -.05%**

TRATTI SALUTE & DATI PARTO

Longevità **+3.1** SCS **+3.10** F. Efficiency \$ **155**
Fert. Index **-0.4** HCR **+1.4** CCR **-0.5**
SSB **+3.6** DSB **+4.2**

Facilità parto toro **1.4%** Att. **63%** Partì **-**
Facilità parto figlie **1.4%** Att. **60%**

Padre MR ERNESTANTHONY HAVENOFEAR
Madre GENOSOURCE BRENDY 70016 EX91
Nonno GENOSOURCE CAPTAIN
Bis.no GENOSOURCE RUBICAL

MORFOLOGIA basato su 0 figlie in 0 allevamenti (80% att.)

Tipo **+2.24** ICM **+2.14** Arti & Piedi **+0.77**

	-0.5	0	+0.5	+1	+1.5	+2	
Statura							+0.99
Forza							+0.59
Profondità							+0.72
Angolosità							+1.13
Angolo groppa							+0.16
Largh. Groppa							+1.33
Arti di lato							+0.10
Arti da dietro							+0.68
Angolo piede							+1.17
Locomozione							+0.97
Att. ant. mamm.							+2.38
Att. post. altezza							+2.61
Att. post. larghezza							+3.00
Legamento							+1.26
Profondità mammella							+1.56
Posiz. cap. ant.							+1.03
Posiz. cap. post.							+1.31
Dim. capezzoli							-0.14

Valutazione Genetica USA 12/2025

011HO17323 | US003283240502

SYNERGY PEAK ALTABENITO

K-Cas. BB | B-Cas. A2A2 | nato il 18/1/2024 | aAa 345

TIPO
+2.43ICM
+1.88

TPI +3071

NM\$ +362

PFT +4819

**PRODUZIONE** basato su 0 figlie in 0 allevamenti (82% att)

Latte	+655 lbs			
Proteine	+32 lbs	+0.04%	Grasso	+54 lbs +.10%

TRATTI SALUTE & DATI PARTO

Longevità	+1.8	SCS	+2.89	Feed Effic.\$	140
Fert. Index	-0.9	HCR	+0.5	CCR	-0.9
		SSB	+4.1	DSB	+4.0

Facilità parto toro	1.7%	Att.63%	Parti	-
Facilità parto figlie	1.7%	Att.62%		

Padre	SIEMERS RZ PAZZLE 34954
Madre	GENOSOURCE PARFCT ORIOLE
Nonno	SIEMERS RENGD PERFECT
Bis.no	PROGENESIS POSITIVE

MORFOLOGIA basato su 0 figlie in 0 allevamenti (81% att)

Tipo +2.43 ICM +1.88 Arti & Piedi +1.61

	-0.5	0	+0.5	+1	+1.5	+2	
Statura							+1.54
Forza							+1.36
Profondità							+1.41
Angolosità							+1.41
Angolo groppa							-0.45
Larghezza Groppa							+1.87
Arti di lato							+0.16
Arti da dietro							+2.46
Angolo piede							+1.72
Locomozione							+1.63
Att. ant. mammella							+2.72
Att. post. altezza							+2.43
Att. post. larghezza							+2.35
Legamento							+0.91
Piano mammella							+1.79
Posiz. cap. anteriore							+0.78
Posiz. cap. posteriore							+0.79
Dimensione Capezzoli							+0.31

Valutazione Genetica USA 12/2025

AltaCADENCE



011HO17015 | US003269404918
PEAK ALTACADENCE

K. Cas. AA | B. Cas. A1A2 | nato il 2/7/2023 | aAa 423

Padre	PEAK ACHIEVE
Madre	PEAK LARISSA
Nonno	PEAK ALTAMAGNIFIQUE
Bis.no	BOMAZ FASTBALL

TPI +3280 NM\$ +825 PFT +4832



PRODUZIONE basato su 0 figlie in 0 allevamenti (81% att)

Latte **+1306 lbs**
Proteine **+46 lbs +.01%** Grasso **+87 lbs +.12%**

TRATTI SALUTE & DATI PARTO

Longevità **+4.0** SCS **+2.73** Feed Effic.\$ **239**
Fert. Index **+0.6** HCR **+3.1** CCR **+1.1**
SSB **+3.6** DSB **+3.9**

Facilità parto toro **1.1%** Att.**63%** Parti **-**
Facilità parto figlie **1.6%** Att.**62%**

MORFOLOGIA basato su 0 figlie in 0 allevamenti (80% att)

Tipo **+0.49** ICM **+0.91** Arti & Piedi **-0.39**

	-0.5	0	+0.5	+1	+1.5	+2	
Statura							-0.30
Forza							+0.48
Profondità							+0.02
Angolosità							-0.16
Angolo groppa							-0.19
Larghezza Groppa							+0.62
Arti di lato							-0.24
Arti da dietro							-0.51
Angolo piede							-0.07
Locomozione							-0.42
Att. ant. mammella							+1.00
Att. post. altezza							+1.12
Att. post. larghezza							+1.60
Legamento							-0.49
Piano mammella							+0.19
Posiz. cap. anteriore							+0.19
Posiz. cap. posteriore							+0.11
Dimensione Capezzoli							-0.16

Valutazione Genetica USA 04/2025

AltaCOMETBEAM

011HO16693 | US003252198155
PEAK ALTACOMETBEAM

K-Cas. AB | B-Cas. A2A2 | nato il 8/11/2022 | aAa 423

Padre	PEAK ALTAEXQUISITE
Madre	PEAK ASTRA
Nonno	PEAK WHEELHOUSE
Bis.no	MR T-SPRUCE FRAZZ LIONEL

TPI +3219 NM\$ +769 PFT +4519



PRODUZIONE basato su 0 figlie in 0 allevamenti (81% att)

Latte **+818 lbs**
Proteine **+49 lbs +.08%** Grasso **+87 lbs +.20%**

TRATTI SALUTE & DATI PARTO

Longevità **+2.8** SCS **+2.94** Feed Effic.\$ **255**
Fert. Index **+0.8** HCR **+2.3** CCR **+1.3**
SSB **+3.7** DSB **+3.8**

Facilità parto toro **1.2%** Att.**81%** Parti **176**
Facilità parto figlie **1.5%** Att.**71%**

MORFOLOGIA basato su 0 figlie in 0 allevamenti (81% att)

Tipo **+0.53** ICM **+0.30** Arti & Piedi **-0.33**

	-0.5	0	+0.5	+1	+1.5	+2	
Statura							+0.50
Forza							+0.47
Profondità							+0.33
Angolosità							+0.70
Angolo groppa							+1.10
Larghezza Groppa							+1.39
Arti di lato							+0.08
Arti da dietro							-0.15
Angolo piede							-0.01
Locomozione							-0.23
Att. ant. mammella							+0.43
Att. post. altezza							+0.60
Att. post. larghezza							+1.43
Legamento							-0.62
Piano mammella							-0.26
Posiz. cap. anteriore							-0.07
Posiz. cap. posteriore							-0.33
Dimensione Capezzoli							-0.05

Valutazione Genetica USA 12/2025

GENOMICI

011HO17462 | US003272457144

PEAK ALTACASANOVA

K-Cas. AB | B-Cas. A2A2 | nato il 8/5/2024 | aAa 261

TPI +3410

NM\$ +1016

PFT +4866



Il fratello pieno

GENOMICI

**PRODUZIONE** basato su 0 figlie in 0 allevamenti (79% att)

Latte **+1092 lbs**
Proteine **+51 lbs** **+0.06%** Grasso **+123 lbs** **+0.28%**

TRATTI SALUTE & DATI PARTO

Longevità **+3.3** SCS **+2.74** Feed Effic.\$ **343**
Fert. Index **+1.0** HCR **+3.3** CCR **+1.2**
SSB **+3.7** DSB **+3.8**

Facilità parto toro **1.3%** Att. **63%** Parti **-**
Facilità parto figlie **2.0%** Att. **58%**

Padre REGAN-DANHOF CATAPULT

Madre PEAK ARIA

Nonno PEAK ALTAEXQUISITE

Bis.no CO-OP HH ALTAJUMP CUT

MORFOLOGIA basato su 0 figlie in 0 allevamenti (79% att)Tipo **+0.58** ICM **+0.32** Arti & Piedi **-0.65**

	-0.5	0	+0.5	+1	+1.5	+2	
Statura							+0.38
Forza							-0.67
Profondità							-0.13
Angolosità							+1.73
Angolo groppa							+0.50
Larghezza Groppa							+0.41
Arti di lato							-0.28
Arti da dietro							-0.80
Angolo piede							-0.05
Locomozione							-0.47
Att. ant. mammella							+0.32
Att. post. altezza							+1.04
Att. post. larghezza							+0.84
Legamento							-0.71
Piano mammella							+0.03
Posiz. cap. anteriore							-0.22
Posiz. cap. posteriore							-0.56
Dimensione Capezzoli							-0.25

Valutazione Genetica USA 04/2025

011HO17588 | US003272622098
PEAK ALTAEMINENCE

K-Cas. AA | B-Cas. A2A2 | nato il 8/6/2024 | aAa 243

Padre REGAN-DANHOF CATAPULT

Madre PEAK STARLING

Nonno PEAK ALTASEVERUS

Bis.no FLY-HIGHER MOONSHINER

TPI +3239 NM\$ +866 PFT +4645



PRODUZIONE basato su 0 figlie in 0 allevamenti (79% att)

Latte +1686 lbs

Proteine +55 lbs +.00% Grasso +84 lbs +.05%

TRATTI SALUTE & DATI PARTO

Longevità +3.1 SCS +2.80 Feed Effic.\$ 292

Fert. Index +1.1 HCR +2.5 CCR +1.2

SSB +3.5 DSB +3.8

Facilità parto toro 1.2% Att.63% Parti -

Facilità parto figlie 2.1% Att.58%

MORFOLOGIA basato su 0 figlie in 0 allevamenti (78% att)

Tipo +0.73 ICM +0.47 Arti & Piedi -1.13

	-0.5	0	+0.5	+1	+1.5	+2	
Statura							+0.51
Forza							-0.61
Profondità							+0.18
Angolosità							+2.44
Angolo groppa							+0.72
Larghezza Groppa							+0.96
Arti di lato							+0.99
Arti da dietro							-1.43
Angolo piede							-0.45
Locomozione							-0.79
Att. ant. mammella							+0.19
Att. post. altezza							+0.87
Att. post. larghezza							+1.33
Legamento							+0.51
Piano mammella							-0.31
Posiz. cap. anteriore							+0.63
Posiz. cap. posteriore							+0.82
Dimensione Capezzoli							-0.33

Valutazione Genetica USA 04/2025

EXUM

734HO00151 | US003229908561
VANDEN-BERGE PEAK EXUM

K-Cas. AA | B-Cas. A2A2 | nato il 13/8/2021 | aAa 126

Padre PROGENESIS CHAMPION RED

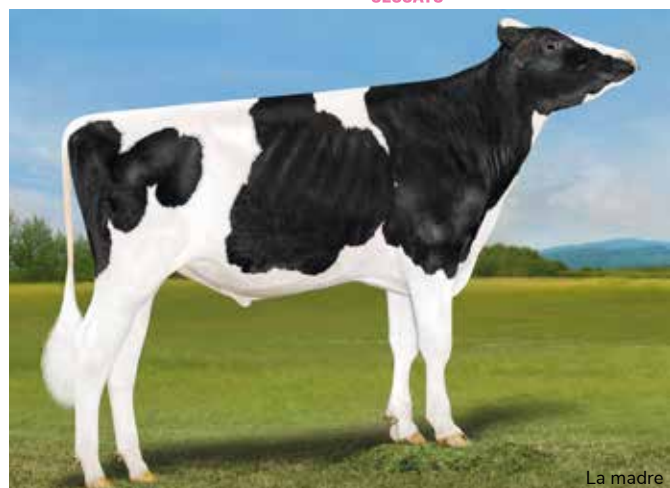
Madre VANDEN-BERGE TRPC DAPHNE

Nonno PEAK TROPIC

Bis.no FARNEAR DELTA-LAMBDA

TIPO
+2.89

TPI +3011 NM\$ +199 PFT +4455



La madre



PRODUZIONE basato su 0 figlie in 0 allevamenti (82% att.)

Latte +878 lbs

Proteine +25 lbs -.01% Grasso +55 lbs +.07%

TRATTI SALUTE & DATI PARTO

Longevità -1.5 SCS +3.04 F. Efficiency \$ 107

Fert. Index -0.9 HCR +1.0 CCR -1.2

SSB +4.3 DSB +3.9

Facilità parto toro 1.6% Att. 86% Parti 166

Facilità parto figlie 1.5% Att. 71%

MORFOLOGIA basato su 0 figlie in 0 allevamenti (81% att.)

Tipo +2.89 ICM +2.25 Arti & Piedi +1.52

	-0.5	0	+0.5	+1	+1.5	+2	
Statura							+2.45
Forza							+1.59
Profondità							+1.64
Angolosità							+1.54
Angolo groppa							-1.81
Largh. Groppa							+2.39
Arti di lato							+0.45
Arti da dietro							+1.82
Angolo piede							+2.35
Locomozione							+1.93
Att. ant. mamm.							+2.76
Att. post. altezza							+2.96
Att. post. larghezza							+3.24
Legamento							+2.42
Profondità mammella							+2.16
Posiz. cap. ant.							+0.89
Posiz. cap. post.							+1.72
Dim. capezzoli							+0.28

Valutazione Genetica USA 12/2025

011HO17493 | US003267488919

FARNEAR ALTAGAMEOVER

K-Cas. AA | B-Cas. A2A2 | nato il 7/9/2023 | aAa 243

Fertility
+1.1
PL
+3.9
TPI +3311**NM\$ +846****PFT +4702****CONCEPT
PLUS****FUTURE
STAR****CONCEPT
511****PRODUZIONE** basato su 0 figlie in 0 allevamenti (81% att)

Latte **+1250 lbs**
 Proteine **+44 lbs +.01%** Grasso **+87 lbs +.13%**

TRATTI SALUTE & DATI PARTO

Longevità **+3.9** SCS **+2.88** Feed Effic.\$ **254**
 Fert. Index **+1.1** HCR **+2.4** CCR **+0.9**
 SSB **+3.7** DSB **+3.2**

Facilità parto toro **1.2%** Att.**72%** Parti **9**
 Facilità parto figlie **2.0%** Att.**71%**

Padre T-SPRUCE GAMEON
 Madre FARNEAR LUCI 3216
 Nonno GENOSOURCE CAPTAIN
 Bis.no PINE-TREE CW LEGACY

MORFOLOGIA basato su 0 figlie in 0 allevamenti (80% att)

Tipo **+0.66** ICM **+1.47** Arti & Piedi **+0.54**

	-0.5	0	+0.5	+1	+1.5	+2	
Statura							-0.59
Forza							-0.71
Profondità							-0.65
Angolosità							+0.78
Angolo groppa							-1.43
Larghezza Groppa							+0.48
Arti di lato							-0.16
Arti da dietro							+0.01
Angolo piede							+0.28
Locomozione							+0.49
Att. ant. mammella							+1.10
Att. post. altezza							+1.66
Att. post. larghezza							+1.89
Legamento							+1.32
Piano mammella							+0.44
Posiz. cap. anteriore							+1.29
Posiz. cap. posteriore							+1.80
Dimensione Capezzoli							-0.96

Valutazione Genetica USA 12/2025

011HO17733 | US003268745291

CHERRY-ACRES ALTA FANZONE

K-Cas. AA | B-Cas. A1A2 | nato il 4/10/2023 | aAa 435

TPI +3432

NM\$ +892

PFT +4817



GENOMICI

PRODUZIONE basato su 0 figlie in 0 allevamenti (82% att)

Latte **+1249 lbs**
 Proteine **+57 lbs** **+0.06%** Grasso **+104 lbs** **+1.19%**

TRATTI SALUTE & DATI PARTO

Longevità **+3.9** SCS **+2.87** Feed Effic.\$ **290**
 Fert. Index **+0.7** HCR **+1.3** CCR **+1.2**
 SSB **+4.3** DSB **+4.2**

Facilità parto toro **1.9%** Att.**63%** Partì -
 Facilità parto figlie **2.6%** Att.**62%**

Padre OCD TROOPER SHEEPSTER
 Madre CHERRY-ACRES RN GDAY 544
 Nonno RMD-DOTTERER SSI GAMEDAY
 Bis.no PINE-TREE CW LEGACY

MORFOLOGIA basato su 0 figlie in 0 allevamenti (80% att)

Tipo **+1.12** ICM **+1.23** Arti & Piedi **+0.59**

	-0.5	0	+0.5	+1	+1.5	+2	
Statura							+0.21
Forza							-0.01
Profondità							-0.52
Angolosità							+0.31
Angolo groppa							+0.23
Larghezza Groppa							+1.22
Arti di lato							-0.37
Arti da dietro							+0.72
Angolo piede							+0.77
Locomozione							+0.55
Att. ant. mammella							+1.30
Att. post. altezza							+1.43
Att. post. larghezza							+1.89
Legamento							+0.19
Piano mammella							+0.72
Posiz. cap. anteriore							+0.73
Posiz. cap. posteriore							+0.64
Dimensione Capezzoli							-0.34

Valutazione Genetica USA 12/2025

HIGHVIEW



734HO00168 | US003254236840

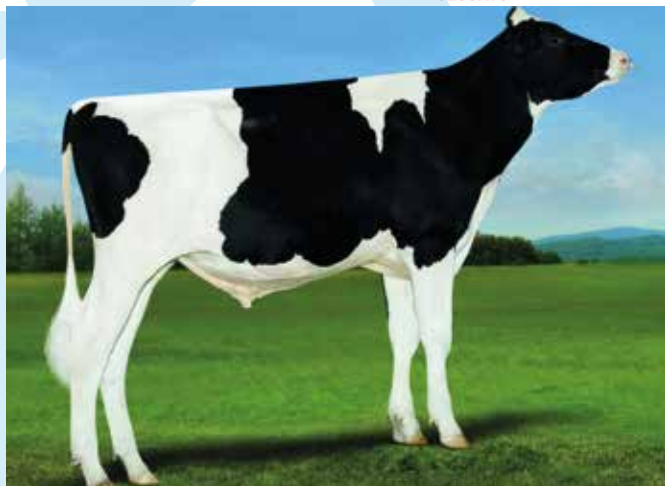
COOKIECUTTER HIGHVIEW

K-Cas. AB | B-Cas. A1A2 | nato il 29/11/2023 | aAa 243

Padre	MATCREST GARFIELD
Madre	COOKIECUTTER JP HOLOTYPE
Nonno	PROGENESIS JALAPENO
Bis.no	RMD-DOTTERER SSI MAXIMUS

LATTE
+1518

TPI +3164 **NM\$ +620** **PFT +4632**



PRODUZIONE basato su 0 figlie in 0 allevamenti (80% att.)

Latte **+1518** lbs

Proteine **+49** lbs **+0.00%** Grasso **+62** lbs **+0.00%**

TRATTI SALUTE & DATI PARTO

Longevità **+3.1** SCS **+2.70** F. Efficiency \$ **189**

Fert. Index **+0.5** HCR **+1.0** CCR **+0.7**

SSB **+3.7** DSB **+4.0**

Facilità parto toro **1.7%** Att. **62%** Parti **-**

Facilità parto figlie **1.8%** Att. **58%**

MORFOLOGIA basato su 0 figlie in 0 allevamenti (78% att.)

Tipo **+1.02** ICM **+0.90** Arti & Piedi **-0.34**

	-0.5	0	+0.5	+1	+1.5	+2	
Statura							+1.07
Forza							+0.52
Profondità							+0.89
Angolosità							+1.79
Angolo groppa							+0.55
Largh. Groppa							+1.05
Arti di lato							+0.23
Arti da dietro							-0.34
Angolo piede							+0.50
Locomozione							-0.05
Att. ant. mamm.							+0.88
Att. post. altezza							+1.59
Att. post. larghezza							+2.03
Legamento							+0.94
Profondità mammella							+0.00
Posiz. cap. ant.							+0.84
Posiz. cap. post.							+1.46
Dim. capezzoli							+0.97

Valutazione Genetica USA 12/2025

HITCH



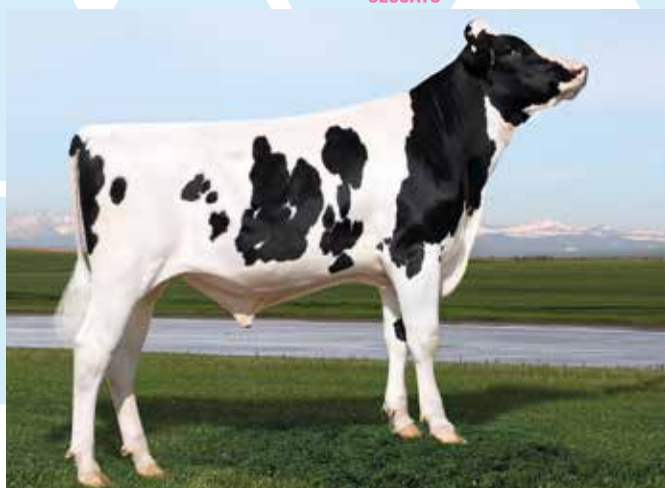
734HO00173 | US003286742088

COOKIECUTTER PEAK HITCH

K-Cas. AB | B-Cas. A2A2 | nato il 14/10/2024 | aAa

Padre	PROGENESIS PROACTIVE
Madre	COOKIECUTTER EST HOAKUMS
Nonno	PINE-TREE EASTON
Bis.no	RMD-DOTTERER SSI GAMEDAY

TPI +3272 **NM\$ +716** **PFT +4704**



PRODUZIONE basato su 0 figlie in 0 allevamenti (79% att.)

Latte **+1030** lbs

Proteine **+44** lbs **+0.04%** Grasso **+82** lbs **+0.14%**

TRATTI SALUTE & DATI PARTO

Longevità **+2.4** SCS **+2.71** F. Efficiency \$ **228**

Fert. Index **+0.4** HCR **+1.5** CCR **+0.5**

SSB **+4.0** DSB **+3.4**

Facilità parto toro **1.4%** Att. **61%** Parti **-**

Facilità parto figlie **1.4%** Att. **57%**

MORFOLOGIA basato su 0 figlie in 0 allevamenti (78% att.)

Tipo **+1.58** ICM **+1.12** Arti & Piedi **+0.20**

	-0.5	0	+0.5	+1	+1.5	+2	
Statura							+0.91
Forza							-0.03
Profondità							+0.60
Angolosità							+2.03
Angolo groppa							-0.59
Largh. Groppa							+1.65
Arti di lato							+0.37
Arti da dietro							+0.04
Angolo piede							+0.60
Locomozione							+0.47
Att. ant. mamm.							+1.50
Att. post. altezza							+1.48
Att. post. larghezza							+1.71
Legamento							+0.82
Profondità mammella							+0.71
Posiz. cap. ant.							+1.08
Posiz. cap. post.							+1.05
Dim. capezzoli							+0.99

Valutazione Genetica USA 12/2025

HEROIC

jetstream
GENETICS

734HO00161 | US003260843013

DUCKETT HEROIC

K-Cas. AB | B-Cas. A2A2 | nato il 9/11/2022 | aAa 312

LATTE
+1679

TPI +3121

NM\$ +447

PFT +4821



S-S-I Doc Have-Not EX96
nominata VACCA GLOBALE 2025

ROBOTIC
ROBOT

reprojet
FERTILITÀ

JETSET
GENOMICO

DISPONIBILE
ANCHE
SESSATO

GENOMICI

PRODUZIONE basato su 0 figlie in 0 allevamenti (82% att.)

Latte **+1679 lbs**
Proteine **+61 lbs +.02%** Grasso **+53 lbs -.06%**

TRATTI SALUTE & DATI PARTO

Longevità **+1.4** SCS **+2.97** F. Efficiency \$ **176**
Fert. Index **-0.8** HCR **-1.0** CCR **-0.5**
SSB **+4.4** DSB **+3.5**

Facilità parto toro **1.5%** Att. **85%** Partì **225**
Facilità parto figlie **1.6%** Att. **71%**

Padre SANDY-VALLEY ESQUIRE
Madre DUCKETT PERFECT HALLIE
Nonno SIEMERS RENGD PERFECT
Bis.no WOODCREST KING DOC

MORFOLOGIA basato su 0 figlie in 0 allevamenti (81% att.)

Tipo **+1.78** ICM **+0.97** Arti & Piedi **+1.29**

	-0.5	0	+0.5	+1	+1.5	+2	
Statura							+1.00
Forza							+1.02
Profondità							+1.20
Angolosità							+2.00
Angolo groppa							-0.68
Largh. Groppa							+2.10
Arti di lato							+0.56
Arti da dietro							+1.98
Angolo piede							+0.56
Locomozione							+1.31
Att. ant. mamm.							+0.98
Att. post. altezza							+1.64
Att. post. larghezza							+2.28
Legamento							+0.84
Profondità mammella							+0.06
Posiz. cap. ant.							+0.37
Posiz. cap. post.							+0.62
Dim. capezzoli							+0.97

Valutazione Genetica USA 12/2025

011HO17749 | US003283240352
PEAK ALTAHERCULES

K-Cas. AA | B-Cas. A2A2 | nato il 3/9/2024 | aAa 231

Padre	PEAK MAGICMOOLA
Madre	SDG-PH PENYA
Nonno	MR T-SPRUCE FRAZZ LIONEL
Bis.no	PEAK ALTAPLINKO

TPI +3302 NM\$ +881 PFT +4807



Il padre

PRODUZIONE basato su 0 figlie in 0 allevamenti (79% att.)

Latte +1510 lbs
Proteine +49 lbs +.00% Grasso +82 lbs +.07%

TRATTI SALUTE & DATI PARTO

Longevità +4.5 SCS +2.75 Feed Effic.\$ 248
Fert. Index +0.7 HCR +2.1 CCR +0.9
SSB +3.4 DSB +3.3Facilità parto toro 1.2% Att.63% Parti -
Facilità parto figlie 1.7% Att.58%

MORFOLOGIA basato su 0 figlie in 0 allevamenti (78% att.)

Tipo +0.56 ICM +0.77 Arti & Piedi -0.03

Statura	-0.5	0	+0.5	+1	+1.5	+2	-0.40
Forza							-0.33
Profondità							-0.50
Angolosità							+0.54
Angolo groppa							-1.54
Larghezza Groppa							+1.10
Arti di lato							+0.88
Arti da dietro							-0.11
Angolo piede							-0.38
Locomozione							-0.06
Att. ant. mammella							+1.04
Att. post. altezza							+0.40
Att. post. larghezza							+1.16
Legamento							+0.02
Piano mammella							+0.56
Posiz. cap. anteriore							+0.48
Posiz. cap. posteriore							+0.39
Dimensione Capezzoli							-0.81

Valutazione Genetica USA 04/2025

HOCHI

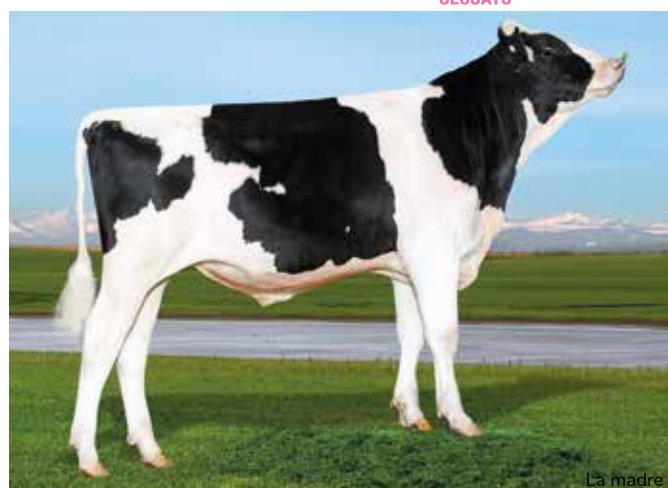
734HO00164 | US003269404788
COOKIECUTTER PEAK HOCHI

K-Cas. AA | B-Cas. A2A2 | nato il 31/5/2023 | aAa 432

Padre	PEAK ACHIEVE
Madre	COOKIECUTTER MSHINR HEIRAIID
Nonno	FLY-HIGHER MOONSHINER
Bis.no	PINE-TREE ACURA

LATTE
+1760

TPI +3206 NM\$ +796 PFT +4518



La madre



PRODUZIONE basato su 0 figlie in 0 allevamenti (82% att.)

Latte +1760 lbs
Proteine +52 lbs -.02% Grasso +71 lbs -.01%

TRATTI SALUTE & DATI PARTO

Longevità +3.5 SCS +2.78 F. Efficiency \$ 253
Fert. Index +0.1 HCR +1.9 CCR +0.2
SSB +3.5 DSB +4.5Facilità parto toro 1.2% Att. 71% Parti -
Facilità parto figlie 1.9% Att. 71%

MORFOLOGIA basato su 0 figlie in 0 allevamenti (80% att.)

Tipo +0.60 ICM +1.03 Arti & Piedi -0.21

Statura	-0.5	0	+0.5	+1	+1.5	+2	-0.63
Forza							+0.18
Profondità							-0.27
Angolosità							-0.06
Angolo groppa							-0.53
Largh. Groppa							+0.17
Arti di lato							+0.22
Arti da dietro							-0.69
Angolo piede							-0.13
Locomozione							-0.23
Att. ant. mamm.							+0.86
Att. post. altezza							+1.21
Att. post. larghezza							+1.75
Legamento							-0.24
Profondità mammella							+0.00
Posiz. cap. ant.							+0.28
Posiz. cap. post.							+0.50
Dim. capezzoli							+0.11

Valutazione Genetica USA 12/2025

HURST

jetstream
GENETICS

734HO00170 | US003277629463

HAVEITALL HURST

K-Cas. BB | B-Cas. A2A2 | nato il 14/1/2024 | aAa 423

TPI +3052

NM\$ +375

PFT +5081



GENOMICO



SESSATO

GENOMICI

PRODUZIONE basato su 0 figlie in 0 allevamenti (75% att.)

Latte	+1659 kg			
Proteine	+79 kg	+20%	Grasso	+91 kg +31%

TRATTI SALUTE & DATI PARTO

Longevità	104	SCS	109	F. Efficiency \$	132
Fertilità Figlie	103	HCR	-0.5	CCR	-0.8
		SSB	+3.5	DSB	+4.3

Facilità parto toro	104	Att.	71%	Parti	-
Facilità parto figlie	109	Att.	58%		

Padre	LADYS-MANOR SMOKE OWEN
Madre	DUCKETT RANGER 1133
Nonno	3STAR OH RANGER RED
Bis.no	WOODCREST KING DOC

MORFOLOGIA basato su 0 figlie in 0 allevamenti (69% att.)

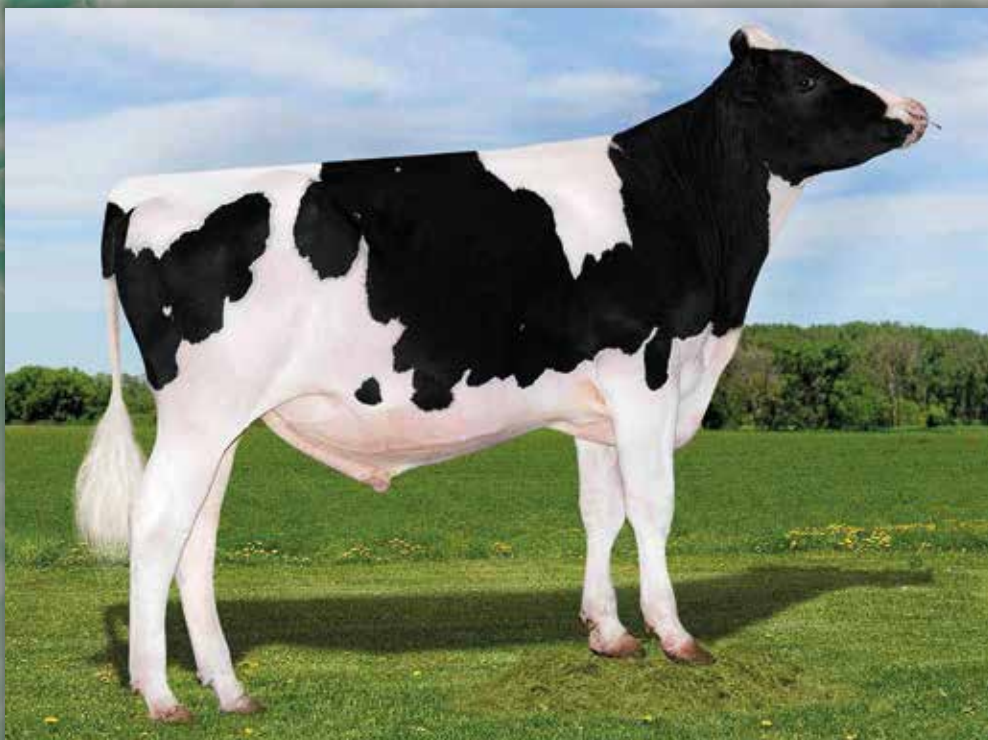
Tipo	+1.43	ICM	+1.11	Arti & Piedi					+0.54
		-0.5	0	+0.5	+1	+1.5	+2		
Statura									+2.18
Forza									+1.50
Profondità									+1.57
Angolosità									+2.71
Angolo groppa									+0.92
Largh. Groppa									+2.50
Arti di lato									+0.32
Arti da dietro									+0.89
Angolo piede									+0.70
Locomozione									+0.62
Att. ant. mamm.									+1.24
Att. post. altezza									+2.09
Att. post. larghezza									+2.84
Legamento									+1.42
Profondità mammella									+0.66
Posiz. cap. ant.									+1.36
Posiz. cap. post.									+1.21
Dim. capezzoli									+1.06

Valutazione Genetica ITA 12/2025

011HO16844 | US003263337318

PEAK CH ALTAINSPIRE

K-Cas. BB | Beta-Cas. A2A2 | nato il 12/2/2023 | aAa 342

TPI
+3406**TPI +3406****NM\$ +922****PFT +5100**

GENOMICI

**PRODUZIONE** basato su 0 figlie in 0 allevamenti (81% att)

Latte	+983 lbs			
Proteine	+58 lbs	+0.09%	Grasso	+108 lbs +0.25%

TRATTI SALUTE & DATI PARTO

Longevità	+3.5	SCS	+2.84	Feed Effic.\$	300
Fert. Index	+0.0	HCR	+0.7	CCR	+0.0
		SSB	+4.3	DSB	+4.0

Facilità parto toro	1.5%	Att.	83%	Parti	107
Facilità parto figlie	1.8%	Att.	71%		

Padre	PEAK POWERSTAR
Madre	PEAK 63811
Nonno	PEAK ALTAMAGNIFIQUE
Bis.no	PEAK ALTAZAZZLE

MORFOLOGIA basato su 0 figlie in 0 allevamenti (81% att)

Tipo	+1.03	ICM	+0.40	Arti & Piedi	+0.47			
		-0.5	0	+0.5	+1	+1.5	+2	
Statura								+1.24
Forza								+1.38
Profondità								+1.31
Angolosità								+1.00
Angolo groppa								+0.46
Larghezza Groppa								+0.97
Arti di lato								-0.23
Arti da dietro								+0.76
Angolo piede								+1.08
Locomozione								+0.66
Att. ant. mammella								+1.24
Att. post. altezza								+0.48
Att. post. larghezza								+1.34
Legamento								-0.63
Piano mammella								+0.31
Posiz. cap. anteriore								+0.52
Posiz. cap. posteriore								+0.05
Dimensione Capezzoli								+0.08

Valutazione Genetica USA 12/2025

011HO17618 | US003283240121

PEAK ALTALUDO

K-Cas. AA | B-Cas. A1A2 | nato il 7/8/2024 | aAa 243

TPI
+3387**TPI +3387****NM\$ +886****PFT +5075**

GENOMICI

PRODUZIONE basato su 0 figlie in 0 allevamenti (78% att)

Latte	+1170 lbs			
Proteine	+58 lbs	+0.07%	Grasso	+85 lbs +1.13%

TRATTI SALUTE & DATI PARTO

Longevità	+3.2	SCS	+2.86	Feed Effic.\$	283
Fert. Index	+1.2	HCR	+2.5	CCR	+1.4
		SSB	+3.8	DSB	+3.3

Facilità parto toro	1.3%	Att.	59%	Parti	-
Facilità parto figlie	1.6%	Att.	57%		

Padre	PEAK AXFORD
Madre	PEAK LEGION
Nonno	WET GAMEDAY MERLE
Bis.no	PEAK ALTAMAGNIFIQUE

MORFOLOGIA basato su 0 figlie in 0 allevamenti (77% att)

Tipo	+0.95	ICM	+0.95	Arti & Piedi	+0.65		
	-0.5	0	+0.5	+1	+1.5	+2	
Statura							+0.25
Forza							-0.24
Profondità							-0.22
Angolosità							+0.85
Angolo groppa							+0.61
Larghezza Groppa							+0.75
Arti di lato							-0.21
Arti da dietro							+0.62
Angolo piede							+0.55
Locomozione							+0.67
Att. ant. mammella							+0.94
Att. post. altezza							+1.61
Att. post. larghezza							+1.76
Legamento							-0.51
Piano mammella							+0.34
Posiz. cap. anteriore							+0.19
Posiz. cap. posteriore							-0.22
Dimensione Capezzoli							-0.14

Valutazione Genetica USA 12/2025

011HO17768 | US003286742087
COOKIECUTTER PEAK ALTAJR

K-Cas. BB | B-Cas. A2A2 | nato il 13/10/2024 | aAa

Padre	PROGENESIS PROACTIVE
Madre	COOKIECUTTER EST HOAKUMS
Nonno	PINE-TREE EASTON
Bis.no	RMD-DOTTERER SSI GAMEDAY

TPI +3312 NM\$ +809 PFT +5060



Il padre

PRODUZIONE basato su 0 figlie in 0 allevamenti (79% att)

Latte +1139 lbs
Proteine +46 lbs +.03% Grasso +67 lbs +.07%

TRATTI SALUTE & DATI PARTO

Longevità	+4.2	SCS	+2.58	Feed Effic.\$	214
Fert. Index	+0.9	HCR	+1.1	CCR	+1.0
		SSB	+3.5	DSB	+2.7

Facilità parto toro	1.2%	Att.61%	Parti	-
Facilità parto figlie	1.0%	Att.58%		

MORFOLOGIA basato su 0 figlie in 0 allevamenti (79% att)

Tipo +1.09 ICM +1.21 Arti & Piedi +0.32

	-0.5	0	+0.5	+1	+1.5	+2	
Statura							+0.17
Forza							-0.32
Profondità							-0.17
Angolosità							+1.02
Angolo groppa							+0.07
Larghezza Groppa							+0.84
Arti di lato							-0.08
Arti da dietro							-0.04
Angolo piede							+0.51
Locomozione							+0.43
Att. ant. mammella							+1.37
Att. post. altezza							+1.33
Att. post. larghezza							+1.58
Legamento							+0.56
Piano mammella							+0.64
Posiz. cap. anteriore							+1.23
Posiz. cap. posteriore							+1.10
Dimensione Capezzoli							-0.23

Valutazione Genetica USA 04/2025

LUCRATIVE

734HO00163 | US003269404584
PEAK LUCRATIVE

K-Cas. AA | B-Cas. A1A2 | nato il 18/4/2023 | aAa 234

Padre	WET GAMEDAY MARLON
Madre	PEAK 63811
Nonno	PEAK ALTAMAGNIFIQUE
Bis.no	PEAK ALTAZAZZLE

TPI +3253 NM\$ +715 PFT +4669



La madre

PRODUZIONE basato su 0 figlie in 0 allevamenti (80% att.)

Latte +1191 lbs
Proteine +50 lbs +.04% Grasso +90 lbs +.15%

TRATTI SALUTE & DATI PARTO

Longevità	+2.3	SCS	+2.83	F. Efficiency \$	244
Fert. Index	-1.0	HCR	-1.4	CCR	-0.9
		SSB	+4.2	DSB	+3.6

Facilità parto toro	1.3%	Att. 60%	Parti	-
Facilità parto figlie	1.6%	Att. 59%		

MORFOLOGIA basato su 0 figlie in 0 allevamenti (79% att.)

Tipo +1.21 ICM +1.00 Arti & Piedi +0.53

	-0.5	0	+0.5	+1	+1.5	+2	
Statura							+1.00
Forza							+0.29
Profondità							+0.37
Angolosità							+0.98
Angolo groppa							+0.79
Largh. Groppa							+1.18
Arti di lato							-0.32
Arti da dietro							+0.75
Angolo piede							+0.86
Locomozione							+0.68
Att. ant. mamm.							+1.51
Att. post. altezza							+1.41
Att. post. larghezza							+1.53
Legamento							-0.10
Profondità mammella							+0.84
Posiz. cap. ant.							+0.68
Posiz. cap. post.							+0.51
Dim. capezzoli							+0.08

Valutazione Genetica USA 12/2025

011HO16616 | US003213324023

PLAIN-KNOLL ALTAMACARIO

K-Cas. AB | B-Cas. A2A2 | nato il 20/8/2022 | aAa 324

LATTE
+1749**TPI +3297****NM\$ +850****PFT +5094**

GENOMICI

PRODUZIONE basato su 0 figlie in 0 allevamenti (82% att)

Latte **+1749 lbs**
 Proteine **+72 lbs +.05%** Grasso **+85 lbs +.05%**

TRATTI SALUTE & DATI PARTO

Longevità **+3.2** SCS **+2.91** Feed Effic.\$ **280**
 Fert. Index **-0.6** HCR **+0.1** CCR **-0.8**
 SSB **+3.5** DSB **+3.5**

Facilità parto toro **1.3%** Att.**91%** Parti **616**
 Facilità parto figlie **1.7%** Att.**70%**

Padre PEAK ALTAZEMINI

Madre PLAIN-KNOLL MAYA 3137

Nonno PINE-TREE ACURA

Bis.no BLUMENFELD JEDI RESOLVE

MORFOLOGIA basato su 0 figlie in 0 allevamenti (81% att)Tipo **+0.48** ICM **+0.06** Arti & Piedi **+0.24**

	-0.5	0	+0.5	+1	+1.5	+2	
Statura							+0.44
Forza							+0.38
Profondità							+0.29
Angolosità							+0.67
Angolo groppa							-0.34
Larghezza Groppa							+0.88
Arti di lato							-0.11
Arti da dietro							+0.32
Angolo piede							+0.61
Locomozione							+0.29
Att. ant. mammella							+0.44
Att. post. altezza							+0.24
Att. post. larghezza							+0.81
Legamento							-0.63
Piano mammella							-0.33
Posiz. cap. anteriore							+0.35
Posiz. cap. posteriore							-0.19
Dimensione Capezzoli							-0.57

Valutazione Genetica USA 12/2025

011HO17560 | US003283239641

PEAK ALTAMOTOWN

K-Cas. AB | B-Cas. A2A2 | nato il 13/5/2024 | aAa 432561

Padre REGAN-DANHOF CATAPULT

Madre PEAK ASTRA

Nonno PEAK WHEELHOUSE

Bis.no WINSTAR ASTRID

TPI +3300 NM\$ +810 PFT +4680



PRODUZIONE basato su 0 figlie in 0 allevamenti (79% att)

Latte +1100 lbs

Proteine +44 lbs +.03% Grasso +90 lbs +.16%

TRATTI SALUTE & DATI PARTO

Longevità +3.4 SCS +2.92 Feed Effic.\$ 255

Fert. Index +1.1 HCR +2.5 CCR +1.5

SSB +3.8 DSB +4.4

Facilità parto toro 1.2% Att.63% Parti -

Facilità parto figlie 1.8% Att.58%

MORFOLOGIA basato su 0 figlie in 0 allevamenti (79% att)

Tipo +1.10 ICM +1.30 Arti & Piedi -0.24

	-0.5	0	+0.5	+1	+1.5	+2	
Statura							+0.57
Forza							-0.08
Profondità							+0.04
Angolosità							+1.20
Angolo groppa							+0.85
Larghezza Groppa							+1.30
Arti di lato							+0.18
Arti da dietro							-0.53
Angolo piede							+0.26
Locomozione							+0.00
Att. ant. mammella							+1.61
Att. post. altezza							+1.61
Att. post. larghezza							+1.73
Legamento							+0.26
Piano mammella							+1.31
Posiz. cap. anteriore							+0.39
Posiz. cap. posteriore							+0.38
Dimensione Capezzoli							-0.74

Valutazione Genetica USA 04/2025

AltaMAINSTREAM

011HO16080 | US003236692372

PEAK ALTAMAINSTREAM

K-Cas. AB | B-Cas. A2A2 | nato il 27/5/2021 | aAa 432

Padre PEAK WHEELHOUSE

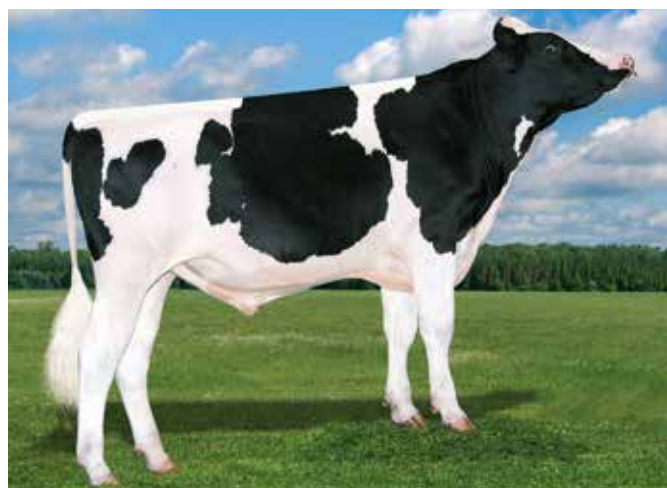
Madre PEAK MERCY

Nonno S-S-I BG FRZZLD RIVETING

Bis.no BOMAZ ALTATOPSHOT

PL
+3.9

TPI +3134 NM\$ +874 PFT +4623



PRODUZIONE basato su 38 figlie in 7 allevamenti (90% att)

Latte +799 lbs

Proteine +43 lbs +.06% Grasso +80 lbs +.17%

TRATTI SALUTE & DATI PARTO

Longevità +3.9 SCS +2.89 Feed Effic.\$ 272

Fert. Index -0.3 HCR +1.1 CCR -0.1

SSB +3.8 DSB +3.8

Facilità parto toro 1.6% Att.95% Parti 924

Facilità parto figlie 1.9% Att.85%

MORFOLOGIA basato su 45 figlie in 3 allevamenti (87% att)

Tipo -0.24 ICM -0.43 Arti & Piedi +0.23

	-0.5	0	+0.5	+1	+1.5	+2	
Statura							+0.01
Forza							-0.53
Profondità							-0.05
Angolosità							+1.45
Angolo groppa							+1.30
Larghezza Groppa							+0.61
Arti di lato							+0.81
Arti da dietro							+0.20
Angolo piede							-0.63
Locomozione							+0.30
Att. ant. mammella							-1.30
Att. post. altezza							-0.48
Att. post. larghezza							+0.56
Legamento							+0.53
Piano mammella							-1.11
Posiz. cap. anteriore							+1.17
Posiz. cap. posteriore							+1.53
Dimensione Capezzoli							-1.13

Valutazione Genetica USA 12/2025

011HO17102 | US003272456503

PEAK ALTAMANYMORE

K-Cas. BB | B-Cas. A1A2 | nato il 15/8/2023 | aAa 243

TPI +3317**NM\$ +793****PFT +4650****ROBOT
STAR****CONCEPT
PLUS****G-STAR****CONCEPT
511****GENOMICI****PRODUZIONE** basato su 0 figlie in 0 allevamenti (80% att)

Latte **+1301 lbs**
Proteine **+50 lbs +.03%** Grasso **+96 lbs +.15%**

TRATTI SALUTE & DATI PARTO

Longevità **+2.9** SCS **+3.03** Feed Effic.\$ **270**
Fert. Index **+1.5** HCR **+3.1** CCR **+1.7**
SSB **4.0** DSB **+3.5**

Facilità parto toro **1.5%** Att.**63%** Parti **-**
Facilità parto figlie **1.3%** Att.**60%**

Padre AURORA TYROL
Madre PEAK MELROSE
Nonno PEAK ALTAKEVLOW
Bis.no PINE-TREE-I PURSUIT

MORFOLOGIA basato su 0 figlie in 0 allevamenti (79% att)

Tipo **+0.94** ICM **+0.38** Arti & Piedi **+0.96**

	-0.5	0	+0.5	+1	+1.5	+2	
Statura							+0.30
Forza							+0.18
Profondità							+0.18
Angolosità							+0.75
Angolo groppa							-0.51
Larghezza Groppa							+0.51
Arti di lato							-0.25
Arti da dietro							+1.36
Angolo piede							+0.51
Locomozione							+0.87
Att. ant. mammella							+0.46
Att. post. altezza							+0.46
Att. post. larghezza							+1.09
Legamento							+0.10
Piano mammella							+0.11
Posiz. cap. anteriore							-0.01
Posiz. cap. posteriore							+0.07
Dimensione Capezzoli							+0.56

Valutazione Genetica USA 12/2025

MASINO

jetstream
GENETICS

734HO00165 | US003272456494

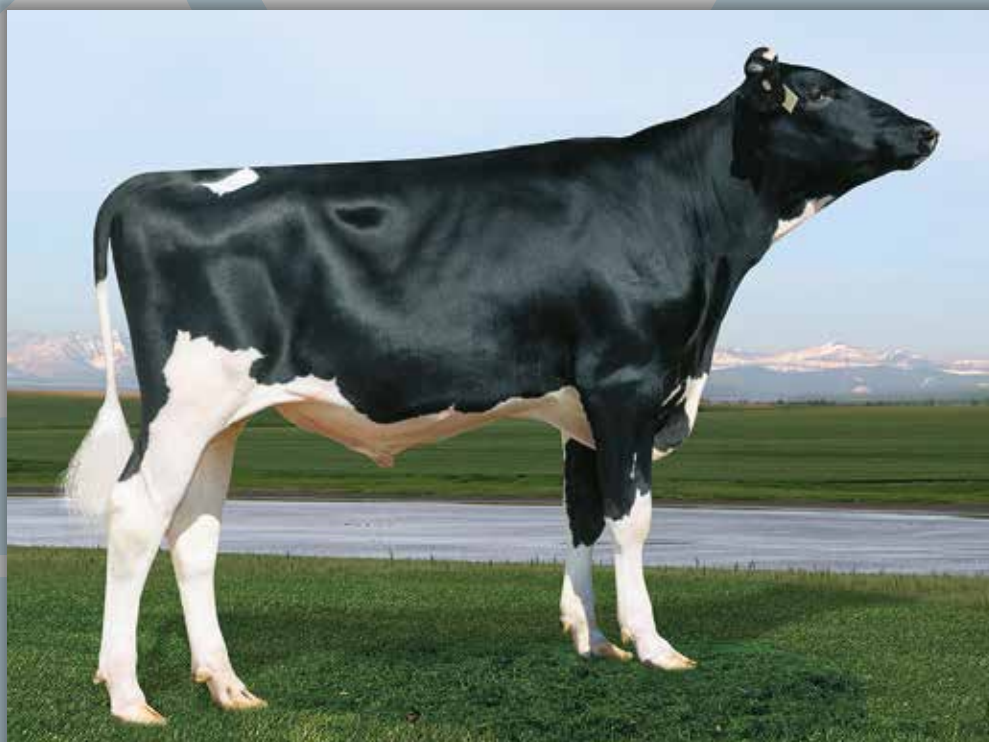
PEAK MASINO

K-Cas. BB | B-Cas. A2A2 | nato il 11/8/2023 | aAa 243

TPI +3193

NM\$ +624

PFT +4410



GENOMICI

ROBOTIC
ROBOT

reprojet
FERTILITÀ

JETSET
GENOMICO

DISPONIBILE
ANCHE
SESSATO

PRODUZIONE basato su 0 figlie in 0 allevamenti (80% att.)

Latte **+1107 lbs**
Proteine **+45 lbs +.03%** Grasso **+75 lbs +.11%**

TRATTI SALUTE & DATI PARTO

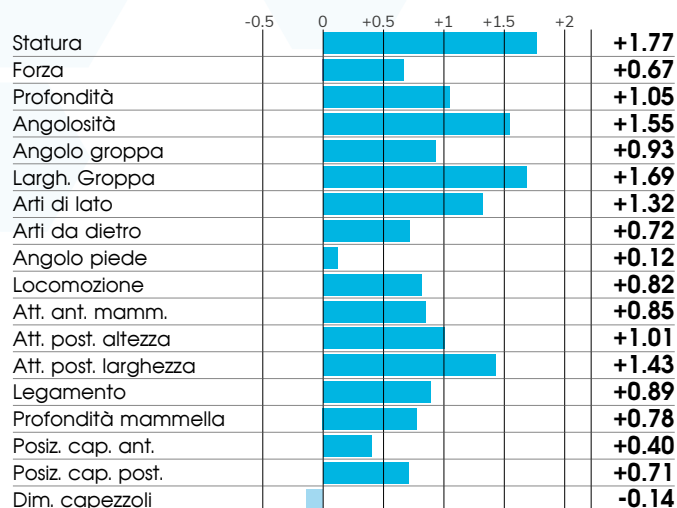
Longevità **+2.4** SCS **+2.95** F. Efficiency \$ **201**
Fert. Index **+0.9** HCR **+3.7** CCR **+0.9**
SSB **+3.6** DSB **+3.2**

Facilità parto toro **1.6%** Att. **62%** Parti **-**
Facilità parto figlie **1.6%** Att. **60%**

Padre AURORA TYROL
Madre PEAK MALIBU
Nonno FARNEAR UPSIDE
Bis.no PEAK ALTAZAZZLE

MORFOLOGIA basato su 0 figlie in 0 allevamenti (79% att.)

Tipo **+1.29** ICM **+0.65** Arti & Piedi **+0.38**



Valutazione Genetica USA 12/2025

011HO16974 | US003269404786

PEAK ALTAMAKEOVER

K-Cas. AB | B-Cas. A2A2 | nato il 31/5/2023 | aAa 342

LATTE
+1832
Feed Eff.
+375
TPI +3322**NM\$ +945****PFT +4804**

GENOMICI

PRODUZIONE basato su 0 figlie in 0 allevamenti (80% att)

Latte **+1832 lbs**
 Proteine **+66 lbs +.02%** Grasso **+126 lbs +.18%**

TRATTI SALUTE & DATI PARTO

Longevità **+0.6** SCS **+3.06** Feed Effic.\$ **375**
 Fert. Index **-1.1** HCR **+0.2** CCR **-1.5**
 SSB **+3.8** DSB **+4.0**

Facilità parto toro **2.1%** Att.**83%** Parti **143**
 Facilità parto figlie **2.1%** Att.**70%**

Padre PINE-TREE MIRRORIMAGE

Madre PEAK MALIBU

Nonno FARNEAR UPSIDE

Bis.no PEAK ALTAZAZZLE

MORFOLOGIA basato su 0 figlie in 0 allevamenti (79% att)

Tipo	+0.33	ICM	+0.20	Arti & Piedi			-0.44	
		-0.5	0	+0.5	+1	+1.5	+2	
Statura								-0.97
Forza								-1.29
Profondità								-0.65
Angolosità								+1.88
Angolo groppa								-0.57
Larghezza Groppa								+0.33
Arti di lato								+1.10
Arti da dietro								-0.92
Angolo piede								-1.26
Locomozione								-0.43
Att. ant. mammella								-0.23
Att. post. altezza								+0.77
Att. post. larghezza								+1.23
Legamento								-0.51
Piano mammella								-1.70
Posiz. cap. anteriore								+0.15
Posiz. cap. posteriore								+0.23
Dimensione Capezzoli								-0.59

Valutazione Genetica USA 12/2025

011HO17055 | U003263438351

PEAK ALTAMONDO

K-Cas. AB | B-Cas. A2A2 | nato il 12/7/2023 | aAa 342

Feed Eff.
+304

TPI +3274

NM\$ +814

PFT +4587

ROBOT
STARCONCEPT
PLUS

G-STAR



511

PRODUZIONE basato su 0 figlie in 0 allevamenti (80% att)

Latte **+1260 lbs**
 Proteine **+52 lbs** **+0.04%** Grasso **+100 lbs** **+1.7%**

TRATTI SALUTE & DATI PARTO

Longevità **+1.6** SCS **+3.02** Feed Effic.\$ **304**
 Fert. Index **-0.1** HCR **+2.3** CCR **+0.2**
 SSB **+4.1** DSB **+5.0**

Facilità parto toro **2.0%** Att.**75%** Parti **20**
 Facilità parto figlie **2.4%** Att.**71%**

Padre PINE-TREE MIRRORIMAGE
 Madre PEAK ASTRA
 Nonno PEAK WHEELHOUSE
 Bis.no MR T-SPRUCE FRAZZ LIONEL

MORFOLOGIA basato su 0 figlie in 0 allevamenti (79% att)

Tipo **+1.10** ICM **+0.96** Arti & Piedi **-0.05**

	-0.5	0	+0.5	+1	+1.5	+2	
Statura							-0.06
Forza							-0.31
Profondità							-0.03
Angolosità							+1.84
Angolo groppa							-0.93
Larghezza Groppa							+1.40
Arti di lato							+0.18
Arti da dietro							-0.33
Angolo piede							-0.22
Locomozione							+0.04
Att. ant. mammella							+0.81
Att. post. altezza							+1.69
Att. post. larghezza							+2.00
Legamento							-0.42
Piano mammella							-0.28
Posiz. cap. anteriore							+0.17
Posiz. cap. posteriore							+0.27
Dimensione Capezzoli							-0.26

Valutazione Genetica USA 12/2025

011HO16962 | US003252198374

PEAK ALTAORIONSBELT

K-Cas. AB | B-Cas. A2A2 | nato il 30/12/2022 | aAa 243

SCS
+2.65PL
+4.1

TPI +3152

NM\$ +665

PFT +4782

ROBOT
STARCONCEPT
PLUSFUTURE
STARCONCEPT
511

GENOMICI

PRODUZIONE basato su 0 figlie in 0 allevamenti (80% att)

Latte +1109 lbs
Proteine +32 lbs -.02% Grasso +57 lbs +.04%

TRATTI SALUTE & DATI PARTO

Longevità +4.1 SCS +2.65 Feed Effic.\$ 168
Fert. Index +1.1 HCR +2.3 CCR +1.5
SSB +3.4 DSB +3.6

Facilità parto toro 0.9% Att.79% Parti 236
Facilità parto figlie 1.1% Att.71%

Padre PEAK ALTAGADZOOK
Madre PEAK CABANA
Nonno PEAK NO EXCUSE
Bis.no S-S-I BG FRZZLD RIVETING

MORFOLOGIA basato su 0 figlie in 0 allevamenti (79% att)

Tipo +1.01 ICM +1.23 Arti & Piedi -0.41

	-0.5	0	+0.5	+1	+1.5	+2	
Statura							+1.30
Forza							-0.01
Profondità							+0.12
Angolosità							+1.05
Angolo groppa							+1.03
Larghezza Groppa							+1.14
Arti di lato							-0.69
Arti da dietro							-0.32
Angolo piede							+0.62
Locomozione							-0.07
Att. ant. mammella							+1.67
Att. post. altezza							+1.53
Att. post. larghezza							+1.52
Legamento							+0.60
Piano mammella							+1.79
Posiz. cap. anteriore							+0.51
Posiz. cap. posteriore							+0.39
Dimensione Capezzoli							-0.70

Valutazione Genetica USA 12/2025

011HO16381 | US003247843447

PEAK ALTAOVERDRIVE

K-Cas. BB | B-Cas. A1A2 | nato il 24/3/2022 | aAa 234

PFT
+5274Feed Eff.
+325

TPI +3278

NM\$ +900

PFT +5274

CONCEPT
PLUSFUTURE
STAR

511

PRODUZIONE basato su 0 figlie in 0 allevamenti (75% att)

Latte **+1039 kg**
 Proteine **+90 kg +.48%** Grasso **+120 kg +.73%**

TRATTI SALUTE & DATI PARTO

Longevità **110** SCS **106** Feed Effic.\$ **325**
 Fertilità Figlie **106** HCR **-0.7** CCR **+0.8**
 SSB **+3.5** DSB **+4.0**

Facilità parto toro **108** Att. **71%** Parti **426**
 Facilità parto figlie **103** Att. **58%**

Padre PEAK ALTAKEVLOW

Madre PEAK OSHA

Nonno MAPLEHURST DELROY TORRO

Bis.no PROGENESIS MARIUS

MORFOLOGIA basato su 0 figlie in 0 allevamenti (69% att)

Tipo	+0.35	ICM	+0.47	Arti & Piedi	-0.47			
		-0.5	0	+0.5	+1	+1.5	+2	
Statura								+1.27
Forza								-1.09
Profondità								-0.56
Angolosità								+1.04
Angolo groppa								+2.90
Largh. Groppa								-0.27
Arti di lato								+0.36
Arti da dietro								-0.85
Angolo piede								+0.90
Locomozione								-0.54
Att. ant. mamm.								+0.55
Att. post. altezza								+0.81
Att. post. larghezza								+1.08
Legamento								+0.04
Profondità mammella								+1.00
Posiz. cap. ant.								-0.45
Posiz. cap. post.								-0.55
Dim. capezzoli								-1.29

Valutazione Genetica ITA 12/2025

PROWD



734HO00171 | US003280020601

SIEMERS PROWD

K-Cas. BB | B-Cas. A1A2 | nato il 16/4/2024 | aAa 243

SCS
+2.60

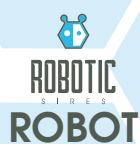
TPI +3214

NM\$ +538

PFT +4939



GENOMICI



PRODUZIONE basato su 0 figlie in 0 allevamenti (80% att.)

Latte **+1221 lbs**
Proteine **+54 lbs +.05%** Grasso **+68 lbs +.06%**

TRATTI SALUTE & DATI PARTO

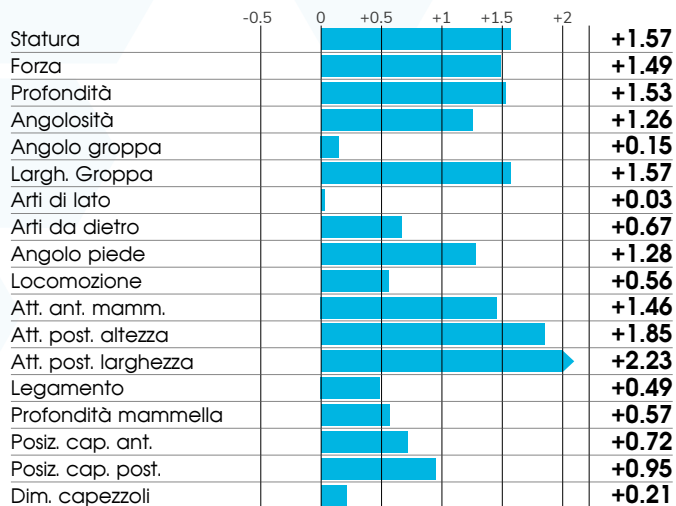
Longevità **+2.1** SCS **+2.60** F. Efficiency \$ **179**
Fert. Index **-0.4** HCR **+0.6** CCR **-0.8**
SSB **+3.5** DSB **+2.7**

Facilità parto toro **1.3%** Att. **63%** Partì **-**
Facilità parto figlie **1.2%** Att. **58%**

Padre OCD CONNOR
Madre SIEMERS EBIRD PARIS 39748
Nonno WESTCOAST EARLYBIRD
Bis.no AOT SILVER HELIX

MORFOLOGIA basato su 0 figlie in 0 allevamenti (79% att.)

Tipo **+1.43** ICM **+1.15** Arti & Piedi **+0.31**



Valutazione Genetica USA 12/2025

011HO17592 | US003283239690

PEAK ALTAPROXIMA

K-Cas. AA | B-Cas. A2A2 | nato il 21/5/2024 | aAa 342516

LATTE
+1942

TPI +3317

NM\$ +955

PFT +4680



GENOMICI

**PRODUZIONE** basato su 0 figlie in 0 allevamenti (79% att)

Latte	+1942 lbs			
Proteine	+62 lbs	-.01%	Grasso	+119 lbs +.14%

TRATTI SALUTE & DATI PARTO

Longevità	+2.4	SCS	+3.08	Feed Effic.\$	341
Fert. Index	-1.1	HCR	+0.3	CCR	-1.4
		SSB	+3.5	DSB	+3.4

Facilità parto toro	1.0%	Att.62%	Parti	-
Facilità parto figlie	1.6%	Att.57%		

Padre REGAN-DANHOF CATAPULT

Madre PEAK MAULISHA

Nonno PEAK POWERHOUSE

Bis.no PINE-TREE-I PURSUIT

MORFOLOGIA basato su 0 figlie in 0 allevamenti (78% att)

Tipo	+0.47	ICM	+0.50	Arti & Piedi	-0.57
------	-------	-----	-------	--------------	-------

	-0.5	0	+0.5	+1	+1.5	+2	
Statura							+0.03
Forza							-0.46
Profondità							+0.11
Angolosità							+1.94
Angolo groppa							+0.74
Larghezza Groppa							+1.00
Arti di lato							-0.16
Arti da dietro							-0.64
Angolo piede							-0.31
Locomozione							-0.50
Att. ant. mammella							-0.01
Att. post. altezza							+0.96
Att. post. larghezza							+1.60
Legamento							+0.26
Piano mammella							-0.69
Posiz. cap. anteriore							+0.65
Posiz. cap. posteriore							+0.59
Dimensione Capezzoli							-0.44

Valutazione Genetica USA 12/2025

011HO17556 | US003283239453

PEAK ALTAPROVEN

K-Cas. AB | B-Cas. A2A2 | nato il 5/4/2024 | aAa 324

PFT
+5198**TPI +3329****NM\$ +885****PFT +5198**

GENOMICI

PRODUZIONE basato su 0 figlie in 0 allevamenti (79% att)

Latte	+1288 lbs				
Proteine	+60 lbs	+0.06%	Grasso	+93 lbs	+1.14%

TRATTI SALUTE & DATI PARTO

Longevità	+3.9	SCS	+2.82	Feed Effic.\$	280
Fert. Index	-0.2	HCR	+1.6	CCR	-0.3
		SSB	+3.4	DSB	+3.8

Facilità parto toro	1.2%	Att.	62%	Parti	-
Facilità parto figlie	1.5%	Att.	58%		

Padre	PLAIN-KNOLL ALTAMACARIO
Madre	PEAK AUDI
Nonno	LADYS-MANOR ALTAOVERTAKE
Bis.no	PEAK WHEELHOUSE

MORFOLOGIA basato su 0 figlie in 0 allevamenti (78% att)

Tipo	+0.49	ICM	+0.64	Arti & Piedi	-0.18		
	-0.5	0	+0.5	+1	+1.5	+2	
Statura							-0.94
Forza							-0.31
Profondità							-0.48
Angolosità							+0.29
Angolo groppa							-1.35
Larghezza Groppa							+0.41
Arti di lato							+0.01
Arti da dietro							-0.30
Angolo piede							-0.40
Locomozione							-0.38
Att. ant. mammella							+0.65
Att. post. altezza							+0.70
Att. post. larghezza							+1.16
Legamento							-0.53
Piano mammella							-0.26
Posiz. cap. anteriore							+0.00
Posiz. cap. posteriore							-0.31
Dimensione Capezzoli							+0.31

Valutazione Genetica USA 12/2025

011HO16621 | US003252197937

PEAK ALTAREGULATE

K-Cas. AB | B-Cas. A2A2 | nato il 14/9/2022 | aAa 432

TPI +3119

NM\$ +576

PFT +4624

**PRODUZIONE** basato su 0 figlie in 0 allevamenti (81% att)

Latte **+1061 lbs**
 Proteine **+41 lbs +.02%** Grasso **+50 lbs +.02%**

TRATTI SALUTE & DATI PARTO

Longevità **+2.3** SCS **+2.84** Feed Effic.\$ **172**
 Fert. Index **+1.3** HCR **+1.6** CCR **+2.1**
 SSB **+3.2** DSB **+2.6**

Facilità parto toro **1.4%** Att.**83%** Parti **310**
 Facilità parto figlie **1.6%** Att.**71%**

Padre LADYS-MANOR ALTAOVERTAKE

Madre COOKIECUTTER HOLENE

Nonno RMD-DOTTERER SSI MAXIMUS

Bis.no BLUMENFELD JEDI REASON

MORFOLOGIA basato su 0 figlie in 0 allevamenti (80% att)Tipo **+0.94** ICM **+1.17** Arti & Piedi **+0.03**

	-0.5	0	+0.5	+1	+1.5	+2	
Statura							+0.71
Forza							+0.06
Profondità							+0.10
Angolosità							+0.62
Angolo groppa							+0.62
Larghezza Groppa							+0.96
Arti di lato							-0.77
Arti da dietro							+0.24
Angolo piede							+0.70
Locomozione							+0.15
Att. ant. mammella							+1.49
Att. post. altezza							+1.64
Att. post. larghezza							+1.70
Legamento							+0.11
Piano mammella							+0.73
Posiz. cap. anteriore							+0.88
Posiz. cap. posteriore							+0.64
Dimensione Capezzoli							+0.23

Valutazione Genetica USA 12/2025

011HO16231 | US003235933225

PROGENESIS ALTAREUNION

K-Cas. AB | B-Cas. A2A2 | nato il 21/10/2021 | aAa 231

PFT
+5277
TPI +3052**NM\$ +541****PFT +5277**

GENOMICI

PRODUZIONE basato su 0 figlie in 0 allevamenti (75% att)

Latte **+1650 kg**
 Proteine **+75 kg +.19%** Grasso **+101 kg +.36%**

TRATTI SALUTE & DATI PARTO

Longevità **112** SCS **115** Feed Effic.\$ **171**
 Fertilità Figlie **108** HCR **+3.5** CCR **+2.1**
 SSB **+3.9** DSB **+3.5**

Facilità parto toro **107** Att. **71%** Parti **1231**
 Facilità parto figlie **106** Att. **58%**

Padre PROGENESIS ROYALFLUSH

Madre PEAK PLINKO VANESSA

Nonno PEAK ALTAPLINKO

Bis.no ABS CRIMSON

MORFOLOGIA basato su 0 figlie in 0 allevamenti (69% att)

Tipo	+0.67	ICM	+1.90	Arti & Piedi	+0.74			
		-0.5	0	+0.5	+1	+1.5	+2	
Statura								+0.89
Forza								-0.38
Profondità								-1.21
Angolosità								+0.01
Angolo groppa								-0.36
Largh. Groppa								+0.18
Arti di lato								-1.65
Arti da dietro								+1.00
Angolo piede								+1.41
Locomozione								+0.33
Att. ant. mamm.								+1.97
Att. post. altezza								+1.79
Att. post. larghezza								+0.70
Legamento								+1.53
Profondità mammella								+2.12
Posiz. cap. ant.								+0.41
Posiz. cap. post.								-0.19
Dim. capezzoli								+0.82

Valutazione Genetica ITA 12/2025

RAE-BAN-RED



734HO00162 | US003261835770

TRENT-WAY RAE-BAN-RED

K-Cas. AB | B-Cas. A1A2 | nato il 9/12/2022 | aAa 423

TPI +2915

NM\$ +388

PFT +4464



GENOMICI



PRODUZIONE basato su 0 figlie in 0 allevamenti (82% att.)

Latte **+1149 lbs**
 Proteine **+34 lbs -0.01%** Grasso **+38 lbs -0.03%**

TRATTI SALUTE & DATI PARTO

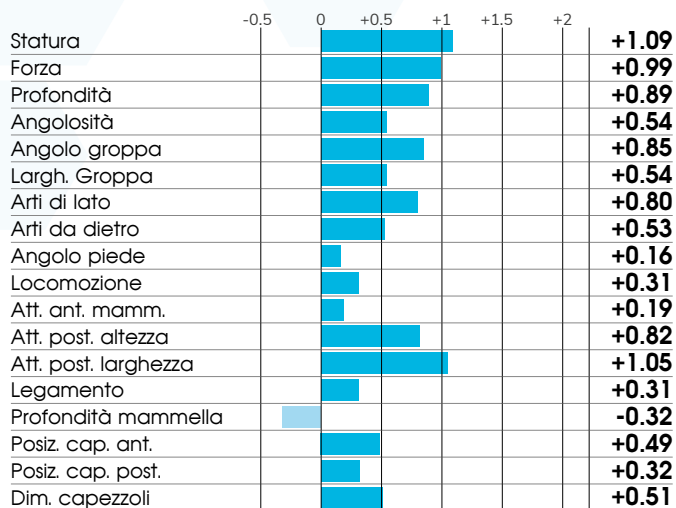
Longevità **+2.6** SCS **+2.93** F. Efficiency \$ **107**
 Fert. Index **+0.5** HCR **-1.1** CCR **-0.1**
 SSB **+3.8** DSB **+4.1**

Facilità parto toro **0.9%** Att. **73%** Partì **16**
 Facilità parto figlie **1.7%** Att. **71%**

Padre JIMTOWN NETWORK-RED
 Madre MORNINGVIEW 6683
 Nonno PEAK ALTAALTUVE
 Bis.no BLUMENFELD JEDI RESOLVE

MORFOLOGIA basato su 0 figlie in 0 allevamenti (81% att.)

Tipo **+1.12** ICM **+0.20** Arti & Piedi **+0.11**



Valutazione Genetica USA 12/2025

011HO17426 | US003261835820

TRENT-WAY ALTARODAN-RED

K-Cas. BB | B-Cas. A1A2 | nato il 17/8/2023 | aAa 435

TPI +2961**NM\$ +353****PFT +4434**

GENOMICI

PRODUZIONE basato su 0 figlie in 0 allevamenti (82% att)

Latte	+678 lbs				
Proteine	+32 lbs	+0.04%	Grasso	+35 lbs	+0.03%

TRATTI SALUTE & DATI PARTO

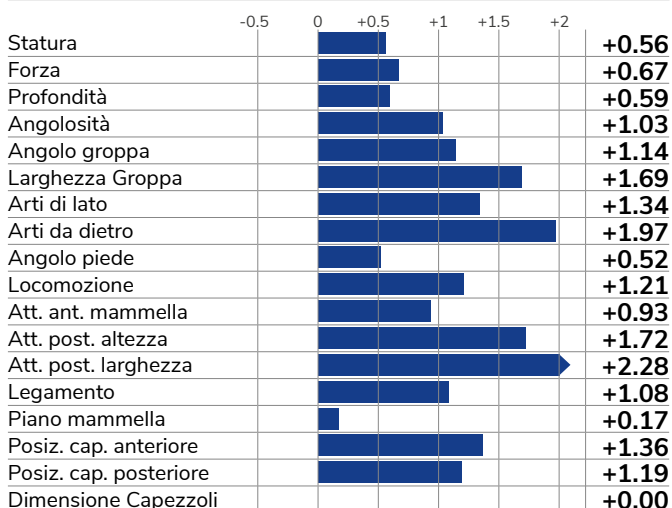
Longevità	+2.6	SCS	+2.85	Feed Effic.\$	98
Fert. Index	-1.2	HCR	+0.4	CCR	-1.6
		SSB	+3.6	DSB	+3.5

Facilità parto toro	1.2%	Att.	63%	Parti	-
Facilità parto figlie	2.1%	Att.	62%		

Padre	3STAR OH RANGER RED
Madre	TRENT-WAY ESSAY
Nonno	SIEMERS RENGD PARFECT
Bis.no	PEAK ALTAALTUVE

MORFOLOGIA basato su 0 figlie in 0 allevamenti (81% att)

Tipo	+1.73	ICM	+1.26	Arti & Piedi	+1.27
------	--------------	-----	--------------	--------------	--------------



Valutazione Genetica USA 12/2025

011HO17171 | US003242815743

PEN-COL ALTASNAZZY

K-Cas. AA | B-Cas. A2A2 | nato il 1/6/2023 | aAa 234

TPI
+3474

TPI +3474

NM\$ +1014

PFT +5070

CONCEPT
PLUSFUTURE
STARCONCEPT
511**PRODUZIONE** basato su 0 figlie in 0 allevamenti (82% att)

Latte **+1067 lbs**
 Proteine **+59 lbs +.09%** Grasso **+132 lbs +.32%**

TRATTI SALUTE & DATI PARTO

Longevità **+3.7** SCS **+2.92** Feed Effic.\$ **352**
 Fert. Index **+0.8** HCR **+1.6** CCR **+0.9**
 SSB **+4.1** DSB **+4.7**

Facilità parto toro **2.4%** Att.**78%** Parti **65**
 Facilità parto figlie **3.1%** Att.**70%**

Padre OCD TROOPER SHEEPSTER
 Madre PEN-COL GAMEDAY GLAMOUR
 Nonno RMD-DOTTERER SSI GAMEDAY
 Bis.no PINE-TREE CW LEGACY

MORFOLOGIA basato su 0 figlie in 0 allevamenti (81% att)

Tipo **+0.50** ICM **+0.71** Arti & Piedi **-0.30**

	-0.5	0	+0.5	+1	+1.5	+2	
Statura							+0.15
Forza							-0.35
Profondità							-0.44
Angolosità							+0.71
Angolo groppa							+1.57
Larghezza Groppa							+0.27
Arti di lato							+0.61
Arti da dietro							-0.21
Angolo piede							-0.25
Locomozione							-0.24
Att. ant. mammella							+0.68
Att. post. altezza							+0.85
Att. post. larghezza							+1.24
Legamento							+0.22
Piano mammella							+0.28
Posiz. cap. anteriore							+0.86
Posiz. cap. posteriore							+0.57
Dimensione Capezzoli							-0.69

Valutazione Genetica USA 12/2025

RESCUE-RED



734HO00174 | US003294304871

TRENT-WAY RESCUE-RED

K-Cas. AB | B-Cas. A2A2 | nato il 10/12/2024 | aAa 312

Padre TRENT-WAY RAE-BAN-RED

Madre TRENT-WAY REESURE EX92

Nonno SIEMERS RENG D PERFECT

Bis.no HOLYLAND SIMPLICITY-P-RC

TPI +3018 NM\$ +429 PFT +4615



TRENT-WAY REESURE EX92

PRODUZIONE basato su 0 figlie in 0 allevamenti (71% att.)

Latte **+1266 kg**

Proteine **+51 kg +0.07%** Grasso **+72 kg +.19%**

TRATTI SALUTE & DATI PARTO

Longevità **111** SCS **102** F. Efficiency \$ **121**

Fertilità Figlie **104** HCR **-0.9** CCR **-2.2**

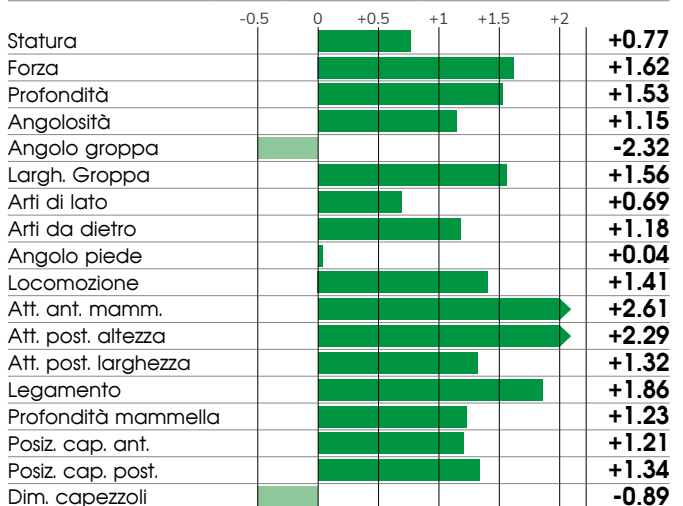
SSB **+3.3** DSB **+3.3**

Facilità parto toro **105** Att. **59%** Parti **-**

Facilità parto figlie **109** Att. **57%**

MORFOLOGIA basato su 0 figlie in 0 allevamenti (79% att.)

Tipo **+1.68** ICM **+1.22** Arti & Piedi **+0.80**



Valutazione Genetica ITA 12/2025

AltaRUSHMORE-PP



011HO17112 | US003251555972

PEAK ALTARUSHMORE-PP

K-Cas. AA | B-Cas. A2A2 | nato il 5/4/2023 | aAa 243

Padre WINSTAR SPLENDIDO-P

Madre WINSTAR LEELOO-P

Nonno WINSTAR MENDEL-P

Bis.no PINE-TREE HEROIC

Polled 100%

TPI +3017 NM\$ +537 PFT +4288

PRODUZIONE basato su 0 figlie in 0 allevamenti (81% att.)

Latte **+636 lbs**

Proteine **+28 lbs +0.03%** Grasso **+72 lbs +.17%**

TRATTI SALUTE & DATI PARTO

Longevità **+2.1** SCS **+3.08** Feed Effic.\$ **172**

Fert. Index **+0.9** HCR **+1.3** CCR **+1.6**

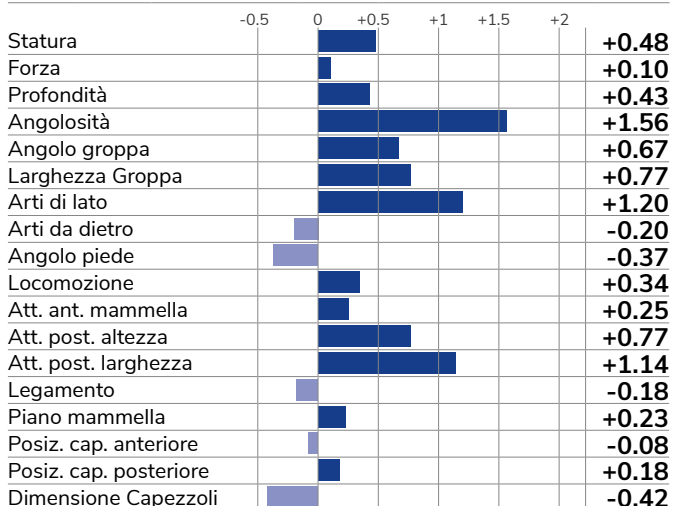
SSB **+3.2** DSB **+3.7**

Facilità parto toro **1.2%** Att.**71%** Parti **-**

Facilità parto figlie **1.6%** Att.**71%**

MORFOLOGIA basato su 0 figlie in 0 allevamenti (79% att.)

Tipo **+0.67** ICM **+0.41** Arti & Piedi **+0.06**



Valutazione Genetica USA 12/2025



GENOMICI

011HO17422 | US003272459535

PEAK ALTASAFEZONE

K-Cas. AB | B-Cas. A2A2 | nato il 29/1/2024 | aAa 243156

PFT
+5354Long.
+4.6SCS
+2.66

TPI +3243

NM\$ +954

PFT +5354

ROBOT
STARCONCEPT
PLUSFUTURE
STARCONCEPT
511**PRODUZIONE** basato su 0 figlie in 0 allevamenti (75% att)

Latte **+1200 kg**
Proteine **+85 kg +.43%** Grasso **+123 kg +.73%**

TRATTI SALUTE & DATI PARTO

Longevità **117** SCS **110** Feed Effic.\$ **291**
Fertilità Figlie **107** HCR **+0.4** CCR **+0.6**
SSB **+3.4** DSB **+3.7**

Facilità parto toro **106** Att. **71%** Parti **-**
Facilità parto figlie **106** Att. **58%**

Padre PEAK ALTAOVERDRIVE

Madre PEAK MAUDE

Nonno PEAK ALTAEXQUISITE

Bis.no PEAK WHEELHOUSE

MORFOLOGIA basato su 0 figlie in 0 allevamenti (69% att)

Tipo	+0.24	ICM	+0.29	Arti & Piedi			-0.28	
		-0.5	0	+0.5	+1	+1.5	+2	
Statura								+0.49
Forza								-0.98
Profondità								-1.07
Angolosità								+0.67
Angolo groppa								+3.41
Largh. Groppa								-0.66
Arti di lato								+1.13
Arti da dietro								+0.04
Angolo piede								+0.58
Locomozione								-0.13
Att. ant. mamm.								+0.79
Att. post. altezza								+0.45
Att. post. larghezza								+0.26
Legamento								-1.35
Profondità mammella								+1.10
Posiz. cap. ant.								-0.32
Posiz. cap. post.								-1.67
Dim. capezzoli								+0.36

Valutazione Genetica ITA 12/2025

AltaSOLITAIRE



011HO16976 | US003269404797
PEAK ALTASOLITAIRE

K-Cas. AB | B-Cas. A1A2 | nato il 2/6/2023 | aAa 423

Padre	PEAK ALTAJANUS
Madre	PEAK ASTRA
Nonno	PEAK WHEELHOUSE
Bis.no	MR T-SPRUCE FRAZZ LIONEL

Fertility
+2.0

TPI +3293 NM\$ +841 PFT +4878



Il padre

PRODUZIONE basato su 0 figlie in 0 allevamenti (79% att)

Latte **+1027 lbs**
Proteine **+51 lbs +.06%** Grasso **+82 lbs +.14%**

TRATTI SALUTE & DATI PARTO

Longevità **+3.7** SCS **+2.92** Feed Effic.\$ **245**
Fert. Index **+2.0** HCR **+3.6** CCR **+2.8**
SSB **+3.5** DSB **+2.5**

Facilità parto toro **1.2%** Att.**75%** Parti **76**
Facilità parto figlie **1.4%** Att.**72%**

MORFOLOGIA basato su 0 figlie in 0 allevamenti (79% att)

Tipo	+0.24	ICM	+0.45	Arti & Piedi			-0.31	
		-0.5	0	+0.5	+1	+1.5	+2	
Statura								+0.08
Forza								+0.05
Profondità								+0.07
Angolosità								+0.68
Angolo groppa								+0.39
Larghezza Groppa								+1.20
Arti di lato								+0.62
Arti da dietro								-0.41
Angolo piede								-0.49
Locomozione								-0.19
Att. ant. mammella								+0.48
Att. post. altezza								+0.48
Att. post. larghezza								+0.98
Legamento								-0.21
Piano mammella								+0.09
Posiz. cap. anteriore								+0.37
Posiz. cap. posteriore								+0.55
Dimensione Capezzoli								-0.33

Valutazione Genetica USA 12/2025

AltaSLAVIA

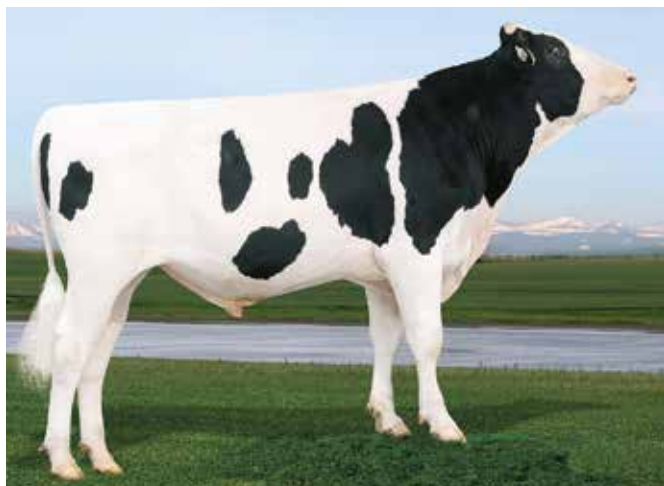
011HO15832 | US003224955941
PEAK ALTASLAVIA

K-Cas. AE | B-Cas. A1A2 | nato il 19/12/2020 | aAa 432

Padre	SHILOH-USA STEALTH
Madre	PEAK PALOMA
Nonno	NO-FLA ALTABUNDLE
Bis.no	S-S-I MONTROSS JEDI

LATTE
+2114

TPI +2991 NM\$ +572 PFT +4417



PRODUZIONE basato su 12 figlie in 3 allevamenti (86% att)

Latte **+2114 lbs**
Proteine **+57 lbs -.04%** Grasso **+62 lbs -.09%**

TRATTI SALUTE & DATI PARTO

Longevità **+1.6** SCS **+2.92** Feed Effic.\$ **168**
Fert. Index **-1.4** HCR **-0.4** CCR **-1.6**
SSB **+3.3** DSB **+2.5**

Facilità parto toro **1.3%** Att.**76%** Parti **-**
Facilità parto figlie **1.5%** Att.**72%**

MORFOLOGIA basato su 0 figlie in 0 allevamenti (81% att)

Tipo	+0.28	ICM	-0.27	Arti & Piedi	-0.50			
		-0.5	0	+0.5	+1	+1.5	+2	
Statura								+0.19
Forza								+0.54
Profondità								+0.58
Angolosità								+0.51
Angolo groppa								-1.29
Larghezza Groppa								+0.46
Arti di lato								0.00
Arti da dietro								-0.60
Angolo piede								+0.07
Locomozione								-0.40
Att. ant. mammella								-0.29
Att. post. altezza								+0.04
Att. post. larghezza								+0.20
Legamento								+0.49
Piano mammella								-0.54
Posiz. cap. anteriore								-0.83
Posiz. cap. posteriore								-0.11
Dimensione Capezzoli								+1.53

Valutazione Genetica USA 12/2025

GENOMICI

011HO16944 | US003257827578

PEAK ALTA**STRONGHOLD**

K-Cas. AB | B-Cas. A2A2 | nato il 6/5/2023 | aAa 435

TPI
+3381**Long.**
+4.3**SCS**
+2.64**TPI +3381****NM\$ +877****PFT +4957****ROBOT
STAR****CONCEPT
PLUS****FUTURE
STAR****CONCEPT
511****PRODUZIONE** basato su 0 figlie in 0 allevamenti (81% att)

Latte	+656 lbs			
Proteine	+60 lbs	+1.14%	Grasso	+92 lbs +2.24%

TRATTI SALUTE & DATI PARTO

Longevità	+4.3	SCS	+2.64	Feed Effic.\$	268
Fert. Index	+0.3	HCR	+2.4	CCR	+0.1
		SSB	+4.2	DSB	+4.0

Facilità parto toro	1.5%	Att.	72%	Parti	41
Facilità parto figlie	2.0%	Att.	71%		

Padre PEAK POWERSTAR

Madre PEAK PROMISE

Nonno PEAK ZILLION

Bis.no PINE-TREE-I PURSUIT

MORFOLOGIA basato su 0 figlie in 0 allevamenti (81% att)

Tipo	+1.02	ICM	+0.23	Arti & Piedi	+0.30			
		-0.5	0	+0.5	+1	+1.5	+2	
Statura								+0.92
Forza								+1.19
Profondità								+1.11
Angolosità								+0.79
Angolo groppa								-0.39
Larghezza Groppa								+0.90
Arti di lato								+0.72
Arti da dietro								+0.42
Angolo piede								+0.52
Locomozione								+0.50
Att. ant. mammella								+0.89
Att. post. altezza								-0.13
Att. post. larghezza								+0.95
Legamento								+0.04
Piano mammella								+0.32
Posiz. cap. anteriore								+0.56
Posiz. cap. posteriore								+0.40
Dimensione Capezzoli								-0.42

Valutazione Genetica USA 12/2025

011HO16955 | US003250026269

PEAK ALTATHUNDERBIRD

K. Cas. BB | B. Cas. A2A2 | nato il 21/2/2023 | aAa 243

TPI +3207

NM\$ +611

PFT +4689

ROBOT
STARCONCEPT
PLUSFUTURE
STARCONCEPT
511

GENOMICI

PRODUZIONE basato su 0 figlie in 0 allevamenti (81% att)

Latte	+853 lbs			
Proteine	+55 lbs	+1.10%	Grasso	+89 lbs +.20%

TRATTI SALUTE & DATI PARTO

Longevità	+1.0	SCS	+2.95	Feed Effic.\$	242
Fert. Index	-0.7	HCR	-0.6	CCR	-0.8
		SSB	+3.9	DSB	+3.2

Facilità parto toro	1.4%	Att.84%	Parti	671
Facilità parto figlie	1.0%	Att.70%		

Padre SIEMERS RENGD PARFECT

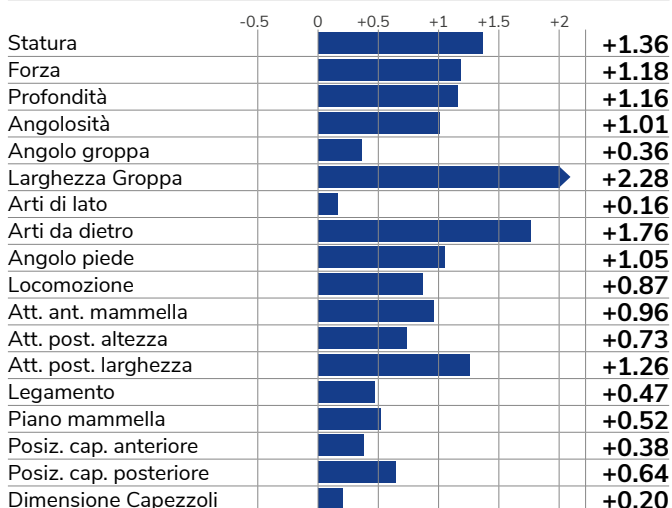
Madre PEAK 63811

Nonno PEAK ALTAMAGNIFIQUE

Bis.no PEAK ALTAZAZZLE

MORFOLOGIA basato su 0 figlie in 0 allevamenti (81% att)

Tipo +1.03 ICM +0.54 Arti & Piedi +0.84



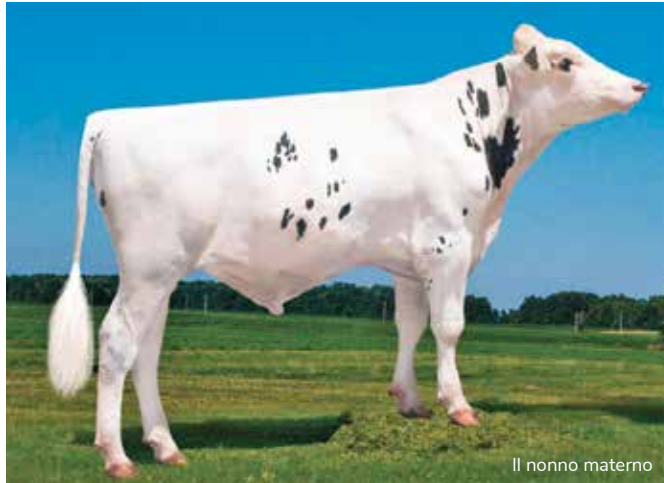
Valutazione Genetica USA 12/2025

011HO17692 | US003272457449
CHERRY-ACRES PEAK ALTATY

K-Cas. AA | B-Cas. A1A2 | nato il 18/9/2024 | aAa

Padre	PEAK MAGICMOOLA
Madre	CHERRY-ACRES 993 L 925
Nonno	MR T-SPRUCE FRAZZ LIONEL
Bis.no	RMD-DOTTERER SSI GAMEDAY

TPI +3374 NM\$ +1018 PFT +4843



PRODUZIONE basato su 0 figlie in 0 allevamenti (79% att)

Latte **+1596 lbs**
Proteine **+51 lbs +0.00%** Grasso **+115 lbs +1.18%**

TRATTI SALUTE & DATI PARTO

Longevità **+4.0** SCS **+2.79** Feed Effic.\$ **329**
Fert. Index **-0.7** HCR **+0.6** CCR **-0.7**
SSB **+3.4** DSB **+3.5**

Facilità parto toro **1.4%** Att.**63%** Parti **-**
Facilità parto figlie **2.2%** Att.**58%**

MORFOLOGIA basato su 0 figlie in 0 allevamenti (78% att)

Tipo	+0.70	ICM	+0.76	Arti & Piedi			+0.18	
		-0.5	0	+0.5	+1	+1.5	+2	
Statura								-0.14
Forza								-0.53
Profondità								-0.18
Angolosità								+1.70
Angolo groppa								-1.12
Larghezza Groppa								+0.53
Arti di lato								+0.64
Arti da dietro								+0.02
Angolo piede								-0.31
Locomozione								+0.22
Att. ant. mammella								+0.40
Att. post. altezza								+1.13
Att. post. larghezza								+1.86
Legamento								+0.10
Piano mammella								-0.52
Posiz. cap. anteriore								+0.40
Posiz. cap. posteriore								+0.79
Dimensione Capezzoli								-0.26

Valutazione Genetica USA 04/2025

AltaTOLEDO

011HO16945 | US003269404680
PEAK ALTATOLEDO

K-Cas. AB | B-Cas. A2A2 | nato il 9/5/2023 | aAa 243

Padre	WET GAMEDAY MAVERICK
Madre	PEAK AROMATIC
Nonno	CO-OP HH ALTAJUMP CUT
Bis.no	MR T-SPRUCE FRAZZ LIONEL

TPI +3279 NM\$ +734 PFT +4635



PRODUZIONE basato su 0 figlie in 0 allevamenti (80% att)

Latte **+776 lbs**
Proteine **+48 lbs +0.08%** Grasso **+98 lbs +1.24%**

TRATTI SALUTE & DATI PARTO

Longevità **+2.5** SCS **+2.77** Feed Effic.\$ **257**
Fert. Index **-0.2** HCR **+1.1** CCR **+0.1**
SSB **+4.1** DSB **+4.3**

Facilità parto toro **2.1%** Att.**62%** Parti **-**
Facilità parto figlie **2.6%** Att.**60%**

MORFOLOGIA basato su 0 figlie in 0 allevamenti (79% att)

Tipo	+0.92	ICM	+1.15	Arti & Piedi	-0.09			
		-0.5	0	+0.5	+1	+1.5	+2	
Statura								+0.81
Forza								+0.36
Profondità								+0.02
Angolosità								+0.12
Angolo groppa								-0.24
Larghezza Groppa								+0.61
Arti di lato								+0.20
Arti da dietro								-0.20
Angolo piede								+0.51
Locomozione								+0.14
Att. ant. mammella								+1.57
Att. post. altezza								+1.43
Att. post. larghezza								+1.32
Legamento								+0.19
Piano mammella								+1.50
Posiz. cap. anteriore								-0.03
Posiz. cap. posteriore								+0.36
Dimensione Capezzoli								+0.22

Valutazione Genetica USA 12/2025

011HO16872 | US003269404461

PEAK ALTATURBOTIME

K-Cas. AB | B-Cas. A1A2 | nato il 23/3/2023 | aAa 423

TPI +3283

NM\$ +716

PFT +4470

ROBOT
STARCONCEPT
PLUSFUTURE
STARCONCEPT
511

GENOMICI

PRODUZIONE basato su 0 figlie in 0 allevamenti (80% att)

Latte	+955 lbs				
Proteine	+43 lbs	+0.04%	Grasso	+92 lbs	+1.19%

TRATTI SALUTE & DATI PARTO

Longevità	+2.6	SCS	+2.83	Feed Effic.\$	242
Fert. Index	+0.5	HCR	+1.7	CCR	+1.0
		SSB	+4.2	DSB	+4.8

Facilità parto toro	1.6%	Att.79%	Parti	234
Facilità parto figlie	2.2%	Att.71%		

Padre	WET GAMEDAY MARLON
Madre	PEAK ASTRA
Nonno	PEAK WHEELHOUSE
Bis.no	MR T-SPRUCE FRAZZ LIONEL

MORFOLOGIA basato su 0 figlie in 0 allevamenti (79% att)

Tipo	+1.30	ICM	+1.34	Arti & Piedi	+0.18		
	-0.5	0	+0.5	+1	+1.5	+2	
Statura							+0.26
Forza							+0.28
Profondità							+0.24
Angolosità							+1.11
Angolo groppa							+0.19
Larghezza Groppa							+1.57
Arti di lato							+0.80
Arti da dietro							+0.11
Angolo piede							-0.15
Locomozione							+0.31
Att. ant. mammella							+1.16
Att. post. altezza							+1.81
Att. post. larghezza							+2.46
Legamento							+0.52
Piano mammella							+0.18
Posiz. cap. anteriore							+0.68
Posiz. cap. posteriore							+0.94
Dimensione Capezzoli							+0.22

Valutazione Genetica USA 12/2025

VANCE



734HO00159 | US003252197819

PROGENESIS VANCE

K-Cas. BB | B-Cas. A2A2 | nato il 16/8/2022 | aAa 432

TPI +3096

NM\$ +494

PFT +5054



GENOMICI



PRODUZIONE basato su 0 figlie in 0 allevamenti (75% att.)

Latte **+1105 kg**
Proteine **+77 kg +.34%** Grasso **+107 kg +.58%**

TRATTI SALUTE & DATI PARTO

Longevità **107** SCS **107** F. Efficiency \$ **179**
Fertilità Figlie **105** HCR **+0.5** CCR **+0.6**
SSB **+3.8** DSB **+3.4**

Facilità parto toro **105** Att. **71%** Parti **584**
Facilità parto figlie **106** Att. **58%**

Padre COOKIECUTTER HOLYSMOKES
Madre PEAK PLINKO VANESSA
Nonno PEAK ALTAPLINKO
Bis.no ABS CRIMSON

MORFOLOGIA basato su 0 figlie in 0 allevamenti (69% att.)

Tipo	+0.98	ICM	+0.74	Arti & Piedi	+1.45			
		-0.5	0	+0.5	+1	+1.5	+2	
Statura								+1.07
Forza								+1.18
Profondità								+1.20
Angolosità								+0.91
Angolo groppa								+0.26
Largh. Groppa								+0.82
Arti di lato								-0.31
Arti da dietro								+2.18
Angolo piede								+1.45
Locomozione								+1.14
Att. ant. mamm.								+1.13
Att. post. altezza								+0.95
Att. post. larghezza								+1.97
Legamento								+1.38
Profondità mammella								+0.25
Posiz. cap. ant.								+0.69
Posiz. cap. post.								+0.87
Dim. capezzoli								+0.45

Valutazione Genetica ITA 12/2025

011HO16520 | US003247843547

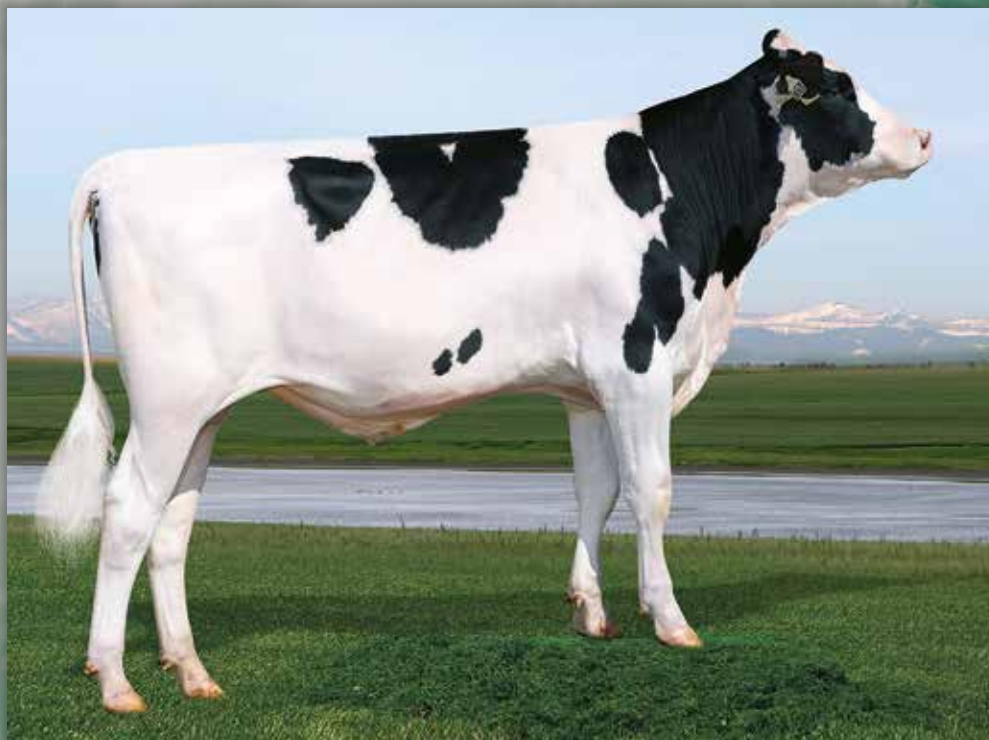
PROGENESIS ALTAVANDYKE

K-Cas. BB | B-Cas. A2A2 | nato il 20/4/2022 | aAa 234

TPI +3210

NM\$ +791

PFT +4990

ROBOT
STARCONCEPT
PLUSFUTURE
STARCONCEPT
511

GENOMICI

PRODUZIONE basato su 0 figlie in 0 allevamenti (75% att)

Latte **+1366 kg**
 Proteine **+79 kg +.31%** Grasso **+131 kg +.74%**

TRATTI SALUTE & DATI PARTO

Longevità **110** SCS **109** Feed Effic.\$ **285**
 Fertilità Figlie **103** HCR **-0.3** CCR **-0.8**
 SSB **+3.4** DSB **+3.8**

Facilità parto toro **107** Att. **71%** Parti **1283**
 Facilità parto figlie **104** Att. **58%**

Padre PEAK ALTAZEMINI
 Madre PEAK PLINKO VIXEY
 Nonno PEAK ALTAPLINKO
 Bis.no ABS CRIMSON

MORFOLOGIA basato su 0 figlie in 0 allevamenti (69% att)

Tipo	+0.12	ICM	+0.12	Arti & Piedi	-0.46			
		-0.5	0	+0.5	+1	+1.5	+2	
Statura								+1.27
Forza								+0.07
Profondità								+0.09
Angolosità								+0.49
Angolo groppa								+0.81
Largh. Groppa								+1.46
Arti di lato								+1.49
Arti da dietro								+0.05
Angolo piede								-0.70
Locomozione								+0.18
Att. ant. mamm.								+0.41
Att. post. altezza								-0.10
Att. post. larghezza								+0.59
Legamento								+0.00
Profondità mammella								+0.43
Posiz. cap. ant.								-0.61
Posiz. cap. post.								-0.58
Dim. capezzoli								+0.87

Valutazione Genetica ITA 12/2025

011HO16818 | US003252198492

PEAK ALTAVERLO

K-Cas. AA | B-Cas. A1A2 | nato il 29/1/2023 | aAa 243

TPI +3263

NM\$ +809

PFT +4770



GENOMICI

**PRODUZIONE** basato su 0 figlie in 0 allevamenti (80% att)

Latte	+946 lbs				
Proteine	+45 lbs	+0.05%	Grasso	+87 lbs	+1.18%

TRATTI SALUTE & DATI PARTO

Longevità	+3.4	SCS	+2.77	Feed Effic.\$	239
Fert. Index	+0.3	HCR	+1.1	CCR	-0.2
		SSB	+3.6	DSB	+3.1

Facilità parto toro	1.2%	Att.74%	Parti	33
Facilità parto figlie	1.0%	Att.71%		

Padre PEAK ALTAMAINSTREAM

Madre PEAK 63811

Nonno PEAK ALTAMAGNIFIQUE

Bis.no PEAK ALTAZAZZLE

MORFOLOGIA basato su 0 figlie in 0 allevamenti (79% att)

Tipo	+0.52	ICM	+0.43	Arti & Piedi	+0.33			
		-0.5	0	+0.5	+1	+1.5	+2	
Statura								+1.30
Forza								+0.62
Profondità								+0.56
Angolosità								+0.56
Angolo groppa								+1.96
Larghezza Groppa								+1.31
Arti di lato								-0.29
Arti da dietro								+0.60
Angolo piede								+0.69
Locomozione								+0.57
Att. ant. mammella								+0.78
Att. post. altezza								+0.37
Att. post. larghezza								+0.94
Legamento								+0.24
Piano mammella								+1.02
Posiz. cap. anteriore								+0.98
Posiz. cap. posteriore								+0.91
Dimensione Capezzoli								-1.12

Valutazione Genetica USA 12/2025

011HO17585 | US003272457362
PEAK ALTAUNITY

K-Cas. AA | B-Cas. A2A2 | nato il 1/8/2024 | aAa 324156

Padre REGAN-DANHOF CATAPULT

Madre PEAK ELODIE

Nonno PEAK ACHIEVE

Bis.no PEAK BREAKDOWN

TPI +3352 NM\$ +851 PFT +4792



PRODUZIONE basato su 0 figlie in 0 allevamenti (79% att)

Latte +1110 lbs

Proteine +52 lbs +.06% Grasso +98 lbs +.19%

TRATTI SALUTE & DATI PARTO

Longevità +3.4 SCS +2.79 Feed Effic.\$ 276

Fert. Index +1.0 HCR +2.2 CCR +1.3

SSB +3.6 DSB +2.8

Facilità parto toro 1.1% Att.62% Parti -

Facilità parto figlie 1.2% Att.58%

MORFOLOGIA basato su 0 figlie in 0 allevamenti (78% att)

Tipo +1.03 ICM +1.12 Arti & Piedi -0.67

	-0.5	0	+0.5	+1	+1.5	+2	
Statura							+0.82
Forza							+0.01
Profondità							+0.29
Angolosità							+1.54
Angolo groppa							+0.23
Larghezza Groppa							+1.24
Arti di lato							+0.66
Arti da dietro							-0.96
Angolo piede							-0.10
Locomozione							-0.31
Att. ant. mammella							+1.18
Att. post. altezza							+1.65
Att. post. larghezza							+1.94
Legamento							+0.32
Piano mammella							+0.74
Posiz. cap. anteriore							+0.60
Posiz. cap. posteriore							+0.61
Dimensione Capezzoli							-0.66

Valutazione Genetica USA 04/2025

AltaVORTEXVAULT

011HO16848 | US003264522457
PEAK ALTAVORTEXVAULT

K-Cas. AB | B-Cas. A2A2 | nato il 21/2/2023 | aAa 423

Padre MR T-SPRUCE FRAZZ LIONEL

Madre PROGENESIS 84924

Nonno PEAK PENDULUM

Bis.no PEAK ALTAPLINKO

TPI +3295 NM\$ +934 PFT +4779



PRODUZIONE basato su 0 figlie in 0 allevamenti (81% att)

Latte +1987 lbs

Proteine +68 lbs +.01% Grasso +120 lbs +.13%

TRATTI SALUTE & DATI PARTO

Longevità +2.3 SCS +2.96 Feed Effic.\$ 343

Fert. Index -1.4 HCR +1.5 CCR -1.4

SSB +3.6 DSB +4.0

Facilità parto toro 1.4% Att.78% Parti 72

Facilità parto figlie 2.0% Att.71%

MORFOLOGIA basato su 0 figlie in 0 allevamenti (80% att)

Tipo +0.10 ICM -0.14 Arti & Piedi -0.61

	-0.5	0	+0.5	+1	+1.5	+2	
Statura							-0.30
Forza							+0.07
Profondità							+0.22
Angolosità							+1.65
Angolo groppa							+0.47
Larghezza Groppa							+0.22
Arti di lato							-0.25
Arti da dietro							-0.81
Angolo piede							-0.38
Locomozione							-0.59
Att. ant. mammella							-0.85
Att. post. altezza							+0.14
Att. post. larghezza							+1.59
Legamento							-0.45
Piano mammella							-1.66
Posiz. cap. anteriore							+0.05
Posiz. cap. posteriore							+0.26
Dimensione Capezzoli							-0.56

Valutazione Genetica USA 12/2025

011HO16299 | US003243355458

PEAK ALTAZATE

K-Cas. AB | B-Cas. A1A2 | nato il 9/1/2022 | aAa 432

TPI +3192

NM\$ +799

PFT +5102

CONCEPT
PLUSFUTURE
STARCONCEPT
511**PRODUZIONE** basato su 0 figlie in 0 allevamenti (75% att)

Latte **+1670 kg**
 Proteine **+85 kg +.24%** Grasso **+133 kg +.61%**

TRATTI SALUTE & DATI PARTO

Longevità **110** SCS **107** Feed Effic.\$ **264**
 Fertilità Figlie **104** HCR **+0.9** CCR **+0.8**
 SSB **+3.4** DSB **+3.0**

Facilità parto toro **107** Att. **71%** Parti **1373**
 Facilità parto figlie **104** Att. **58%**

Padre PEAK ALTAZEMINI

Madre PEAK LIZETH

Nonno MAPLEHURST DELROY TORRO

Bis.no PROGENESIS POSITIVE

MORFOLOGIA basato su 0 figlie in 0 allevamenti (69% att)

Tipo	+0.70	ICM	+0.34	Arti & Piedi	-0.04			
		-0.5	0	+0.5	+1	+1.5	+2	
Statura								+0.41
Forza								+0.48
Profondità								+0.38
Angolosità								+1.19
Angolo groppa								-0.45
Largh. Groppa								-0.62
Arti di lato								-0.73
Arti da dietro								-0.52
Angolo piede								+0.80
Locomozione								-0.36
Att. ant. mamm.								+1.63
Att. post. altezza								+0.63
Att. post. larghezza								+0.13
Legamento								-0.65
Profondità mammella								+0.23
Posiz. cap. ant.								+0.32
Posiz. cap. post.								+0.01
Dim. capezzoli								-1.54

Valutazione Genetica ITA 12/2025

ZOWIE

jetstream
GENETICS

734HO00166 | US003263337365

PEAK ZOWIE

K-Cas. AA | B-Cas. A2A2 | nato il 7/7/2023 | aAa 243

Feed Eff.
+310 \$

TPI +3305

NM\$ +867

PFT +4884



ROBOTIC
ROBOT

reprojet
FERTILITÀ

JETSET
GENOMICO

DISPONIBILE
ANCHE
SESSATO

GENOMICI

PRODUZIONE basato su 0 figlie in 0 allevamenti (75% att.)

Latte **+652 kg**
Proteine **+60 kg +.30%** Grasso **+134 kg +.93%**

TRATTI SALUTE & DATI PARTO

Longevità **109** SCS **104** F. Efficiency \$ **310**
Fertilità Figlie **106** HCR **+1.4** CCR **+1.1**
SSB **+3.9** DSB **+4.7**

Facilità parto toro **104** Att. **71%** Partì **-**
Facilità parto figlie **103** Att. **58%**

Padre PINE-TREE MIRRORIMAGE

Madre PEAK ZAZIE

Nonno PEAK ALTAKEVLOW

Bis.no PEAK ALTAZAZZLE

MORFOLOGIA basato su 0 figlie in 0 allevamenti (69% att.)

Tipo	+0.54	ICM	+1.27	Arti & Piedi	+0.27			
		-0.5	0	+0.5	+1	+1.5	+2	
Statura								+1.04
Forza								-0.45
Profondità								-0.57
Angolosità								+0.13
Angolo groppa								+0.20
Largh. Groppa								+0.98
Arti di lato								-0.09
Arti da dietro								+0.23
Angolo piede								+0.99
Locomozione								+0.11
Att. ant. mamm.								+1.61
Att. post. altezza								+1.14
Att. post. larghezza								-0.26
Legamento								+1.11
Profondità mammella								+1.93
Posiz. cap. ant.								+0.81
Posiz. cap. post.								+0.88
Dim. capezzoli								-0.32

Valutazione Genetica ITA 12/2025

011JE07595 | US003251555974
JX PEAK ALTAFARVA

K-Cas. BB | B-Cas. A2A2 | nato il 5/4/2023 | aAa 354

Padre JX PROGENESIS CIRCLE {5}

Madre PEAK 15563

Nonno JX SUNSET CANYON GOT MAID {5}

Nonna MFW DASHIELL FORTUNA {6}

Bis.no JX AVI-LANCHE VICEROY DASHIELL

JPI +173

CM\$ +578



ROBOT
STAR



CONCEPT
PLUS



511



PRODUZIONE basato su 0 figlie in 0 allevamenti (78% att)

Latte +272 lbs

Proteine +24 lbs +0.07% Grasso +49 lbs +1.18%

TRATTI SALUTE & DATI PARTO

Longevità +5.3 SCS +2.74 Feed Effic.\$ 214

Fertilità Figlie +0.6 HCR +2.5 CCR +1.7

MORFOLOGIA basato su 0 figlie in 0 allevamenti (81% att)

Tipo -0.20 JUL +11.97 Cap.Corp. +0.13

	-0.5	0	+0.5	+1	+1.5	+2	
Statura							+0.0
Forza							-0.2
Caratteri da Latte							+0.2
Angolo groppa							+0.5
Largh. Groppe							+0.0
Arti di lato							+0.7
Angolo piede							-0.7
Att.ant.mamm.							-0.2
Att.post.alt.							+0.1
Att.post.largh.							-0.1
Legamento							-0.3
Piano mamm.							-0.2
Posiz.cap.ant.							-1.2
Cap.post.lato							+0.3
Cap.post.dietro							-1.5
Lungh. capezz.							+0.5

Valutazione Genetica USA 12/2025

AltaFLINSTONE

011JE07496 | US003243355768
JX PEAK ALTAFLINSTONE

K-Cas. BB | B-Cas. A1A2 | nato il 8/8/2022 | aAa 342

Padre JX VIERRA HENDRIX {4}

Madre JX PEAK FRITTS {5}

Nonno JX KASH-IN GOT JIGGY {6}

Nonna JX PROGENESIS LBK FRT 61980 {4}

Bis.no JX FARIA BROTHERS FOURNETTE {3}

JPI +144

CM\$ +372



ROBOT
STAR



CONCEPT
PLUS



511



PRODUZIONE basato su 0 figlie in 0 allevamenti (76% att)

Latte +538 lbs

Proteine +25 lbs +0.02% Grasso +35 lbs +0.04%

TRATTI SALUTE & DATI PARTO

Longevità +3.5 SCS +2.92 Feed Effic.\$ 214

Fertilità Figlie +0.0 HCR +0.5 CCR +1.7

MORFOLOGIA basato su 0 figlie in 0 allevamenti (79% att)

Tipo +0.20 JUL +13.68 Cap.Corp. +0.97

	-0.5	0	+0.5	+1	+1.5	+2	
Statura							+0.3
Forza							+0.7
Caratteri da Latte							-0.3
Angolo groppa							+0.1
Largh. Groppe							+0.4
Arti di lato							-0.5
Angolo piede							+0.1
Att.ant.mamm.							+0.7
Att.post.alt.							-0.3
Att.post.largh.							-0.1
Legamento							-0.5
Piano mamm.							+0.1
Posiz.cap.ant.							-0.7
Cap.post.lato							-0.9
Cap.post.dietro							-0.9
Lungh. capezz.							-0.5

Valutazione Genetica USA 12/2025

011JE07491 | US003250025871
JX PEAK ALTAFOREFRONT

K-Cas. BB | B-Cas. A2A2 | nato il 30/7/2022 | aAa 156

Padre	JX VIERRA HENDRIX {4}
Madre	JX PEAK FRITTS {5}
Nonno	JX KASH-IN GOT JIGGY {6}
Nonna	JX PROGENESIS LBK FRT 61980 {4}
Bis.no	JX FARIA BROTHERS FOURNETTE {3}

JPI +154

CM\$ +457



PRODUZIONE basato su 0 figlie in 0 allevamenti (76% att)

Latte	+1095 lbs			
Proteine	+41 lbs	+0.00%	Grasso	+33 lbs
				-.11%

TRATTI SALUTE & DATI PARTO

Longevità	+3.9	SCS	+2.89	Feed Effic.\$	214
Fertilità Figlie	-1.0	HCR	+0.6	CCR	+0.5

MORFOLOGIA basato su 0 figlie in 0 allevamenti (79% att)

Tipo	-0.10	JUI	+8.05	Cap.Corp.	+0.97
Statura					+0.1
Forza					+0.5
Caratteri da Latte					+0.1
Angolo groppa					+0.1
Largh. Groppe					+0.2
Arti di lato					-0.3
Angolo piede					0.0
Att.ant.mamm.					-0.4
Att.post.alt.					-0.8
Att.post.largh.					-0.1
Legamento					-0.4
Piano mamm.					-1.0
Posiz.cap.ant.					-0.9
Cap.post.lato					-1.4
Cap.post.dietro					-1.1
Lungh. capezz.					0.0

Valutazione Genetica USA 12/2025

AltaLEEWAY

011JE07640 | US003251556227
PEAK ALTALEEWAY

K-Cas. BB | B-Cas. A2A2 | nato il 4/8/2023 | aAa 432

Padre	JX CDF JLS PILGRIM THRASHER {6}
Madre	ZIM BLUE BAY LEENA
Nonno	KASH-IN SUGAR DADDY
Nonna	JX ZIM BLUE BAY WESTPORT 26117 {6}
Bis.no	

JPI +145

CM\$ +446



PRODUZIONE basato su 0 figlie in 0 allevamenti (77% att)

Latte	+1088 lbs			
Proteine	+36 lbs	-0.02%	Grasso	+45 lbs
				-.05%

TRATTI SALUTE & DATI PARTO

Longevità	+3.6	SCS	+2.92	Feed Effic.\$	214
Fertilità Figlie	-0.4	HCR	+1.2	CCR	-0.1

MORFOLOGIA basato su 0 figlie in 0 allevamenti (80% att)

Tipo	+0.40	JUI	+9.93	Cap.Corp.	+0.88
Statura					+0.3
Forza					+1.1
Caratteri da Latte					+0.4
Angolo groppa					+1.1
Largh. Groppe					+0.1
Arti di lato					+0.7
Angolo piede					-0.1
Att.ant.mamm.					+0.1
Att.post.alt.					-0.3
Att.post.largh.					+0.5
Legamento					+0.2
Piano mamm.					-1.1
Posiz.cap.ant.					+1.0
Cap.post.lato					+0.8
Cap.post.dietro					+0.5
Lungh. capezz.					+0.5

Valutazione Genetica USA 12/2025

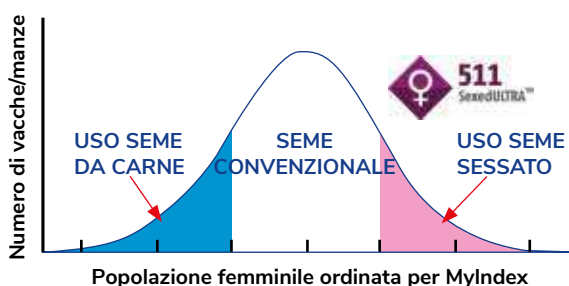
IL PROGRAMMA ALTA BEEF DA INCROCIO

Tori da carne su vacche Holstein: l'utilizzo dei tori Alta Concept Plus di razza Blu Belga e Angus ed i tori Stabilizer di Leachman, garantisce un elevato profitto attraverso:

- ▲ ELEVATA FERTILITÀ DEL SEME
- ▲ PROVATA FACILITÀ DI PARTO
- ▲ IDEALE LUNGHEZZA DI GESTAZIONE
- ▲ OTTIMI ACCRESCIMENTI DEI VITELLI



Seguendo lo schema che ti suggeriamo, otterrai il maggior ritorno dell'investimento genetico per la tua azienda.



Personalizza il tuo piano genetico

Crea un indice genetico per le tue bovine

Definisci una strategia d'allevamento

Controlla il progresso ottenuto

definisci i tuoi obiettivi di selezione

in accordo con il piano genetico personalizzato

con l'uso di seme convenzionale, sessato e carne

verifica i risultati con il tuo consulente di fiducia

BLU BELGA

Alta**BESTBLUE**

011BB00013

VAN DE PLASHOEVE ALTABESTBLUE

NL000669858563

Nato il 12/03/2021

Padre	MERKEL'S MOGLI
Madre	RIA 43 VAN DE PLASHOEVE



CONCEPT PLUS BxD

**Facilità
Parto
131**

- › Ideale per l'incrocio con vacche holstein
- › Lunghezza di gestazione:
277 giorni vs media di 280



	60	70	80	90	100	110	
Lunghezza di gestazione							94
Peso alla nascita							74
Indice Carne							95

Fonte CRV 12/2025

BLU BELGA

Alta**BLUELIGHT**

011BB00010

VAN DE PLASHOEVE ALTABLUELIGHT

NL000566458222

nato il 01/03/2020

Padre	VAN DE PLASHOEVE ALTAKJELD
Madre	RIA 24 VAN DE PLASHOEVE



CONCEPT PLUS BxD

**Facilità
Parto
127**

- › Ottimo figlio di AltaKJELD, alta fertilità
- › Lunghezza gestazione:
278 giorni vs media di 280



	60	70	80	90	100	110	
Lunghezza di gestazione							96
Peso alla nascita							75
Indice Carne							99

Fonte CRV 12/2025

BLU BELGA

Alta**NIGHTBLUE**

011BB00015

VAN DE PLASHOEVE ALTANIGHTBLUE

NL000586358928

Nato il 22/05/2022

Padre	BRUNO VAN DE PLASHOEVE
Madre	ELKE 74 VAN DE PLASHOEVE



CONCEPT PLUS BxD

**Facilità
Parto
126**

- › Ottimi indici di accrescimento dei vitelli
- › Lunghezza di gestazione:
278 giorni vs media di 281



	60	70	80	90	100	110	
Lunghezza di gestazione							93
Peso alla nascita							77
Indice Carne							96

Fonte CRV 12/2025

CARNE

BLU BELGA

AltaRICO

011BB00005

VAN DE PLASHOEVE ALTARICO

NL000898157839

nato il 22/06/2018

Padre	OBLIGEANT DE BELLE EAU
Madre	ELKE 24 VAN DE PLASHOEVE



CONCEPT PLUS BxD

**Facilità
Parto
123**

- › Tasso di concepimento medio: CR 45%
- › Lunghezza gestazione:
279 giorni vs media di 280



	60	70	80	90	100	110	
Lunghezza di gestazione							97
Peso alla nascita							79
Indice Carne							97

Fonte CRV 12/2025

BLU BELGA

AltaROYALBLUE

011BB00014

VAN DE PLASHOEVE ALTARROYALBLUE

NL000669858640

Nato il 08/01/2022

Padre	MERKEL'S MOGLI
Madre	ELKE 74 VAN DE PLASHOEVE



CONCEPT PLUS BxD

**Facilità
Parto
134**

- › Tra i migliori per facilità parto tra i BB
- › Lunghezza di gestazione:
277 giorni vs media di 282



	60	70	80	90	100	110	
Lunghezza di gestazione							92
Peso alla nascita							71
Indice Carne							94

Fonte CRV 12/2025

BLU BELGA

AltaSILVERBLU

011BB00011

VAN DE PLASHOEVE ALTASILVERBLU

NL000566458354

nato il 19/05/2020

Padre	UGO VAN BOSZICHT
Madre	ELKE 37 VAN DE PLASHOEVE



CONCEPT PLUS BxD

**Facilità
Parto
134**

- › Tra i migliori per facilità parto tra i BB
- › Lunghezza di gestazione:
278 giorni vs media di 281



	60	70	80	90	100	110	
Lunghezza di gestazione							97
Peso alla nascita							70
Indice Carne							92

Fonte CRV 12/2025

BLU BELGA

AltaSUPERBLUE

011BB00007
VAN DE PLASHOEVE ALTASUPERBLUE
NL000898157947
nato il 22/02/2019

Padre JAAP VAN PHAENOCRYST
Madre ELKE 60 VAN DE PLASHOEVE



**Facilità
Parto
132**

- > Ottima fertilità del seme
- > Lunghezza gestazione:
276 giorni vs media di 280



	60	70	80	90	100	110	
Lunghezza di gestazione							89
Peso alla nascita							75
Indice Carne							97

Fonte CRV 12/2025

BLACK ANGUS

AltaPARAGON

011AN02294
SANKEY PARAGON
US000019833548
nato il 15/8/2020

Padre G A R PHOENIX
Nonno M. G A R ASHLAND



- > Altissima fertilità del seme
- > Ottima conformazione dei vitelli



	0	10	20	30	40	50	
Facilità di parto							m. facile
Peso alla nascita							29
Peso allo svezzamento							35
Peso alla maturità							35
Indice Carne							39

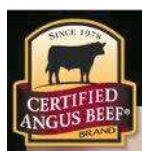
Fonte USA 12/2025

BLACK ANGUS

AltaSTEP UP

011AN01421
QUAKER HILL STEP UP
US000019379557
nato il 18/03/2018

Padre G A R BIG STEP K715
Nonno M. EXAR UPSHOT 0562B



- > Facilità di parto e fertilità seme
- > Ideale per incroci su razze da latte



	0	10	20	30	40	50	
Facilità di parto							m. facile
Peso alla nascita							+32
Peso allo svezzamento							+41
Peso alla maturità							+42
Indice Carne							+41

Fonte USA 12/2025

CARNE



CLASSIC
US000020323412



HOMELAND
US000020298287



PARAGON
US000019833548



Il nuovo prodotto Alta per l'incrocio
"BEEF ON DAIRY", denominato

Alta ANGUS BLEND

è un mix di seme di 3 ottimi riproduttori

Black Angus USA raccolti in una singola
paillette (inseminazione eterospermica),
concepita con l'obiettivo di
aumentare ulteriormente
i TASSI DI CONCEPIMENTO
del vostro allevamento!



BLACK ANGUS HOMELAND



011AN02386
PEAK HOMELAND
US000020298287
nato il 11/2/2022



Padre GAR Home Town
Nonno M. Baldrige Alternative E125



CONCEPT PLUS BxD

› Ottima conformazione dei vitelli

› Ideale per incrocio su Holstein



	0	10	20	30	40	50	
Facilità di parto	<div></div>						facile
Peso alla nascita	<div></div>						+33
Peso allo svezzamento	<div></div>						+37
Peso alla maturità	<div></div>						+43
Indice Carne	<div></div>						+41

Fonte USA 12/2025

WAGYU TRIFECTA

YULONG TRIFECTA T0030
AU000000220030
nato il 16/02/2022



Padre OLIVE GROVE WAGYU Q 083
Nonno M. MAYURA ITOSHIGENAMI JNR

› Sua madre MAYURA Q1436 era stata
nominata Miglior Manza al mondo per la
razza

› Estrema facilità parto, qualità della carne
eccezionale



	0	10	20	30	40	50	
Facilità di parto	<div></div>						facile
Peso alla nascita	<div></div>						+19
Peso allo svezzamento	<div></div>						+29
Peso alla maturità	<div></div>						+32
Indice Carne	<div></div>						+38

Fonte USA 12/2025

PARTI FACILI, VITELLI MIGLIORI, MAGGIORE PROFITTO

NOVITÀ

Facilità
di Parto

POLLED
100%

Stabilizer®

POWERED BY

LEACHMAN
CATTLE



Fertilità seme

Migliori tassi di
concepimento (CR +3%)



Efficienza alimentare

15% di mangime in meno
per kg di incremento ponderale



Facilità di parto

Gestazione più breve (-2 gg),
peso corporeo ideale



Qualità della carcassa

Elevata marezatura,
eccellente struttura della carne



Incremento di peso

+300 g/giorno di aumento ponderale
rispetto alle altre razze da carne



Benessere e sostenibilità

Vitelli 100% polled, riduzione
del 15-25% di carbonio

**STAB 2073 è un MIX di 5 tori di razza STABILIZER
(inseminazione eterospermica) ad alto tasso di concepimento**

RAZZA: STABILIZER	Indici Genetici (valori medi)		
NOME: STAB 2073	\$ Farmer	\$ Grower	\$ Profit
MATRICOLA: UK704935201919	132,62	141,04	23.432
cod.NAAB: 704XB2073	top 5%	top 19%	top 3%



Alta Italia srl
via Mascherpa, 10 - 20067 Paullo (Milano)
tel +39 02 906 33419
www.altagenetics.it

LA PRIMA SCELTA DEGLI ALLEVATORI PROGRESSIVE NEL MONDO

